

Wertstoffe und Abfälle

Termine, Tipps, Infos 2013

Landkreis Lüchow-Dannenberg



1



2



3



4



5



6



7



8

Bild 1 _____
Energiesparlampen, Sonderabfall, Elektroschrott ▷ Seite 18 b

Bild 2 _____
Wellpappe ▷ Altpapier, Altpapieren ▷ Seite 15 l

Bild 3 _____
Batterien und Knopfzellen Sonderabfall ▷ Seite 24 a, f

Bild 4 _____
Zweige, Baum- und Strauchschnitt ▷ Pflanzliche Abfälle Seite 20 c, d

Bild 7 _____
Federkernmatratze ▷ Sperrmüll auf Abruf, Seite 4 a

Bild 5 _____
Naturkorken ▷ Seite 3

Bild 6 _____
Asbestzementplatten ▷ Seite 17 a

Bild 8 _____
Waschmaschine, Elektronikschrott ▷ Seite 18 d

Inhalt

TERMINE

Ortsliste

mit Kennzeichen für die
Abfuhr-Termine Restmüll
und Wertstoffe

7-10

Abfuhr-Termine

Restmüll 11
Altpapier 12
Wertstoffsäcke 13

Annahme-Termine

Elektro-Kleingeräte 19
Grüngut 21
Schadstoffmobil / Sonderabfall 25

WERTSTOFFE & ABFÄLLE

Abfallgebühren 5/6
Anschriften, Öffnungszeiten 3
Altglas, Altpapier, Altmetall 15
Firmen-Anzeigen 14/23/26-28
Annahme / Verkauf von
Möbeln und E-Geräten 3
Asbestabfälle 17
Ausgabestellen für Restmüll-,
Wertstoff- und Papiersäcke 30
Bauschutt, Baustellenabfall 17
Elektro- und Elektronikgeräte 18
Kunststoffe 17
Pflanzliche Abfälle / Grüngut 20
Rund ums Auto 17
Restmüll / Sperrgut 3/4
Sonderabfälle 24
Standorte Altglascontainer 30
Stichwortverzeichnis 29
Tipps und Infos zu Abfallbehältern 22
Verpackungen / Wertstoffsäcke 26
Abrufkarte Sperrmüllentsorgung
und Elektro-Großgeräte 31/32

Impressum

Herausgeber:
Landkreis Lüchow-Dannenberg
Fachdienst Abfallwirtschaft

Satz und Druck:
Druckerei Schlüter, Gienau

Vorwort

Liebe Mitbürgerinnen und Mitbürger,

wann wird meine Restmülltonne geleert? Wann die gelben Säcke und das Altpapier entsorgt? Und wo kann ich mein Grüngut abgeben? Antworten auf diese und weitere Fragen finden Sie in dieser Broschüre. Entsorgungstermine für Sperrgut brauchen Sie in diesem Heftchen allerdings nicht suchen. Ihr Sperrmüll wird ab dem 01.01.2013 auf Abruf entsorgt. Was bedeutet das für Sie? In erster Linie mehr Flexibilität. Anstatt auf einen vorgegebenen Sperrmülltermin Rücksicht zu nehmen, bestimmen weitgehend Sie selbst, in welchem Zeitraum Ihr Sperrmüll abgeholt werden soll. Dazu füllen Sie die Abrufkarte auf der Rückseite dieser Broschüre aus und schicken sie an den Landkreis Lüchow-Dannenberg. Oder Sie nutzen die Abrufkarte online. Sie kann direkt auf der Homepage des Landkreises ausgefüllt und an den Landkreis geschickt werden. Innerhalb von sechs Wochen, nachdem die Karte beim Landkreis eingegangen ist, wird das Sperrgut abgeholt. Spätestens sieben Tage vor dem Abfuhrtermin erhalten Sie per Postkarte den genauen Entsorgungstermin. Jeder private Haushalt, der an die Restmüllabfuhr angeschlossen ist, kann einmal im Jahr bis zu 3 m³ Sperrmüll gebührenfrei abholen lassen. Sie möchten Ihren Sperrmüll sofort entsorgen und nicht auf einen Termin warten? Kein Problem: Sie können Ihre sperrigen Abfälle auch selbst zur Zentraldeponie Woltersdorf bringen. Die Entsorgung von bis zu 3 m³ Sperrmüll aus privaten Haushalten ist einmal pro Jahr gebührenfrei. Haben Sie mehr Sperrgut? Dies können Sie selbstverständlich das ganze Jahr über gebührenpflichtig abholen lassen oder auf der Zentraldeponie Woltersdorf abgeben. Auch in diesem Jahr haben Sie wieder die Möglichkeit Staubsauger, Toaster, Radios und weitere Elektro-Kleingeräte auf der Zentraldeponie Woltersdorf oder bei speziellen Elektro-Kleingeräte Sammlungen abzugeben. Salzsäure, Farbreste, Altöl und andere Sonderabfälle können wie gewohnt zweimal jährlich beim Schadstoffmobil oder an bestimmten Tagen auf der Zentraldeponie abgegeben werden. Alle Termine der Sammlungen finden Sie ebenfalls in dieser Broschüre.

Ich wünsche Ihnen ein gutes und erfolgreiches Jahr 2013.

Ihr Jürgen Schulz
Jürgen Schulz, Landrat

Hinweise

Bitte beachten Sie die unterschiedlichen Entsorgungstermine für Altpapier und Wertstoffsäcke auf den > Seiten 12 und 13.

Wertstoffsackentsorgung - Fa. ALBA:

Fragen zur Entsorgung, ☎ 0800 2232555, E-Mail: luechow-dannenberg@alba.info

Sperrgutentsorgung einmal jährlich auf Abruf - gebührenfrei

Ab 01.01.2013 führt der Landkreis Lüchow-Dannenberg die Sperrmüllentsorgung auf Abruf ein. Jeder an die Restmüllabfuhr angeschlossene private Haushalt im Landkreis Lüchow-Dannenberg kann **einmal** im Jahr bis zu 3 Kubikmeter Sperrmüll **gebührenfrei** abholen lassen. Wer Sperrmüll entsorgen lassen möchte, füllt dann eine Abrufkarte aus, die in dieser Broschüre enthalten ist und schickt diese an den Landkreis Lüchow-Dannenberg.

Nach Eingang der Abrufkarte beim Landkreis Lüchow-Dannenberg wird der Sperrmüll in der Regel innerhalb von **6 Wochen** vom beauftragten Entsorgungsunternehmen abgeholt. Spätestens 7 Tage vor der Entsorgung teilt das Unternehmen dem Bürger per Postkarte den Entsorgungstermin mit.

Elektro- und Elektronikgeräte aus Privathaushalten werden kostenlos auf der Zentraldeponie Woltersdorf angenommen. Die Entsorgung über die Restmülltonne ist nicht zulässig. Weitere Informationen S. 18 oder unter www.luechow-dannenberg.de unter Bürgerportal, Bürgerservice, Abfallentsorgung.

Grünabfälle Baum- und Strauchschnitt (Astdurchmesser max. 15 cm), Laub und Rasenschnitt aus Privathaushalten - max. 3 m³ pro Anlieferung - werden auf der Zentraldeponie Woltersdorf und den Annahmepätzen der Maschinenring Wendland GmbH Lüchow gebührenfrei angenommen. Annahmepätze und Termine S. 21

Anschriften, Öffnungszeiten

Landkreis Lüchow-Dannenberg

Fachdienst Abfallwirtschaft

Altmarktstr. 9, 29439 Lüchow ☎ (0 58 41) 9 51-0
Fax (0 58 41) 9 51-51
Abfallberatung ☎ (0 58 41) 9 51-23
E-Mail: abfallberatung@luechow-dannenberg.de
Internet: www.luechow-dannenberg.de
unter Bürgerportal, Bürgerservice, Abfallentsorgung

An-, Um- und Abmeldung von Hausmüllbehältern
Auskunft zu Abfallgebührenbescheiden:

☎ (0 58 41) 9 51-17 oder (0 58 41) 9 51-12
E-Mail: abfallgebuehren@luechow-dannenberg.de
Sprechzeiten: Mo., Di., Do., Fr., 09.00-12.30 Uhr
Do. 14.00-16.00 Uhr
Mi. geschlossen

Zentraldeponie Woltersdorf

Örenburger Straße 5, 29497 Woltersdorf
☎ (0 58 41) 7 02 76, Fax (0 58 41) 69 34
E-Mail: zentraldeponie@luechow-dannenberg.de

Öffnungszeiten bei Selbstanlieferung

Mo. - Do.	07.30-15.30 Uhr
Fr. + Sa.	07.30-11.30 Uhr

Sonderabfälle: Annahmetermine ▷ Seite 25

Altkleiderannahme

Ev. Kirchengem. Lüchow

☎ (05841) 2191 u. 5144
Parkplatz Altenheim
St. Georg, Lüchow
Annahme wöchentlich:
Mi. 09.00-11.00 Uhr,
Mi. 14.00-17.00 Uhr



DRK-Kreisverband Lüchow-Dannenberg e.V

Am Reiterstadion 1 a, 29451 Dannenberg
Termine bitte vereinbaren:
Tel.: 05861/ 988 0-0, Fax 05861/9880-88
Mail: sekretariat@drk-dan.de

Gebrauchte Möbel, Elektrogeräte und vieles mehr Annahme und Verkauf

Möbellager am Wasserturm - Die Brücke e.V.
Seerauer Straße 13
29439 Lüchow (Wendland)
Öffnungszeiten: Mo.-Fr. 10.00-17.00 Uhr
☎ (0 58 41) 97 31 83

Naturkorkensammlung „KORKKAMPAGNE“

Nähere Informationen: ☎ (0 58 41) 9 51-23

Restmüll (Hausmüll)

a Restmüll ist fester Abfall, der nicht schadstoffhaltig und nicht verwertbar ist, aber behandelt werden kann. Die Benutzung eines Restmüllbehälters ist für jeden Haushalt vorgeschrieben. Für Ab-, An- und Ummeldungen sind die GrundstückseigentümerInnen verantwortlich.

Für die Abholung bzw. Auslieferung von Restmüllbehältern wird eine Gebühr von 15,- € fällig. Die Restmüllbehälter sind Eigentum des Landkreises und dürfen weder beklebt, noch beschriftet oder anderweitig beschädigt werden.

Amtliche Restmüllsäcke können nur in Verbindung mit einem Restmüllbehälter zusätzlich verwendet werden. Sie sind erhältlich bei den Ausgabestellen
▷ Seite 30.

b Entsorgungsmöglichkeiten für Restmüll:

Leerung der Restmüllbehälter

Ortsliste mit Tour-Nr. für die Restmüllabfuhr
▷ Seite 7-10, Abfuhrtermine ▷ Seite 11.

Online-Entsorgungstermine für Ihren Wohnort:

www.luechow-dannenberg.de
unter Bürgerportal, Bürgerservice, Abfallentsorgung
Abfuhrtermine an gesetzlichen Feiertagen entfallen ersatzlos. Bei Bedarf sind amtliche Müllsäcke (5,00 €/St.) zu verwenden.

Ausgabestellen ▷ Seite 30.

Selbstanlieferung zur Zentraldeponie Woltersdorf ▷ Gebühren Seite 5.

Sperrgut



c Was ist Sperrgut?

Sperrige und transportable Gegenstände aus dem Wohnbereich eines Privathaushaltes, die wegen ihrer Größe nicht in die Restmülltonne passen. Bei der Sperrgutentsorgung auf Abruf werden sperrige Gegenstände wie Sanitärkeramik (Wasch- und Toilettenbecken), Fenster, etc nicht mitgenommen.

Elektro- und Elektronikgeräte und Gegenstände aus Metall sind kein Sperrgut.

NEU: Sperrmüll auf Abruf - gebührenfrei

Ab dem 01.01.2013 wird für Privathaushalte die gebührenfreie Sperrmüllentsorgung auf Abruf eingeführt. Mit der Sperrmüllentsorgung auf Abruf hat die Abfallentsorgung des Landkreises ein Unternehmen beauftragt. Jeder Privathaushalt kann 1 mal pro Jahr maximal 3 m³ Sperrmüll gebührenfrei entsorgen lassen. Als Sperrmüll gelten sperrige, transportable Gegenstände aus dem Wohnbereich eines Privathaushaltes, die wegen ihrer Größe nicht in die Restmülltonne passen. Ein Einzelstück darf max. 75 kg wiegen und eine Größe von 2,00 m x 1,50 m x 0,75 m haben.

Anmeldung der Entsorgung

Die Entsorgung des Sperrmülls kann mit einer Abrufkarte beim Landkreis angemeldet werden. Die Karte befindet sich auf der Rückseite dieser Broschüre.

Auf der Karte ist bitte unbedingt die 7-stellige Chip-Nummer des genutzten Abfallbehälters einzutragen. Ohne die Chip-Nummer, die auf dem Abfallgebührenbescheid oder dem Barcode auf dem Abfallbehälter steht, ist eine Bearbeitung der Sperrmüllanmeldung nicht möglich.

Entsorgungstermin

Innerhalb von 6 Wochen nach Eingang der Abrufkarte beim Landkreis wird der angemeldete Sperrmüll entsorgt. Der Entsorgungstermin wird dem Anmeldenden vom Unternehmen per Postkarte oder E-Mail spätestens 7 Tage vor der Entsorgung mitgeteilt.

Entsorgung sofort

Wer seinen Sperrmüll sofort entsorgen möchte und nicht auf einen Termin warten will, hat die Möglichkeit, die sperrigen Abfälle selbst auf der Zentraldeponie Woltersdorf zu entsorgen. Private Haushalte können einmal pro Jahr bis zu 3 m³ Sperrmüll gebührenfrei auf der Deponie entsorgen. Die ausgefüllte Abrufkarte ist in diesem Fall direkt bei der Zentraldeponie abzugeben und der Personalausweis ist vorzuzeigen.

Sperrgut aus Holz gesondert bereitlegen!!!

Die sperrigen Abfälle werden mit zwei Fahrzeugen entsorgt. Ein Fahrzeug entsorgt den sperrigen Holzabfall, das andere Fahrzeug das restliche Sperrgut.

Gebührenpflichtige Entsorgung auf Anforderung

Sperrmüllmengen über 3 Kubikmeter werden auf Anforderung vom Fachdienst Abfall des Landkreises Lüchow-Dannenberg für 50 Euro pro angefangenem Kubikmeter (1 m x 1 m x 1 m) entsorgt.

a Zum Sperrgut gehören, soweit nicht aus Metall

(Aufzählung nicht vollständig):

- Bettgestelle (kein Metall)
- Bügelbretter
- Oberbetten
- Fußbodenbeläge
- Fußbodenleisten
- Gartengeräte-/möbel aus Holz ohne Metall
- Holzregale
- Holzinrentüren ohne Glas mit Rahmen aus dem Innenbereich eines Wohnhauses
- Kinderwagen
- Lattenroste
- Laminat
- Lampen (Wohnzimmer-, Schreibtischlampen, etc. ohne Energiesparlampen oder Neonröhren, weil Sonderabfall ▷ Seiten 18, 24
- Liegen
- Matratzen
- Polstermöbel
- Koffer
- Rollos (innen)
- Schränke
- Skier, Schlitten
- Stühle aus Holz u. Kunststoff
- Badschränke ohne Leuchtmittel
- Spiegel
- Teppichböden
- Teppichleisten
- Tische
- Tischtennisplatten
- Wand- u. Deckenpaneele aus Holz

b Nicht zum Sperrgut gehören

(Aufzählung nicht vollständig):

- Abfall in Säcken
- Altreifen
- Altmetall
- Alttextilien
- Altglas
- Altpapier/-pappe
- Autoteile, -reifen
- Außenjalousien
- Asbestzementplatten
- Batterien
- Bauschutt, Bauholz Baustellenabfall
- Duschkabinen
- Elektrogeräte
- Gewerbeabfälle
- Hausmüll
- Holzpaletten
- Heizkörper
- Jäger-, Palisaden- und Flechtzäune
- Kartons, Kisten
- Nachtspeicheröfen
- Ölradiatoren (Entsorgung ▷ Seite 18 d)
- Renovierungsabfälle
- Sanitärkeramik
- Schadstoffe
- Tapeten
- Verpackungsabfälle

Kostenlose Annahme

Elektro- und Elektronikgeräte aus Privathaushalten, Altmetalle, Altpapier/-pappe werden auf der Deponie Woltersdorf kostenlos angenommen.

Fragen zur Sperrmüllentsorgung beantwortet:

Abfallberatung des Landkreises

☎ (0 58 41) 9 51-23, Fax (0 58 41) 9 51-51

E-Mail: abfallberatung@luechow-dannenberg.de

Gebühren 2013

Jahres-Abfallgebühren (Die jährliche Grundgebühr beinhaltet 6 Leerungen)

			Gebühren private Haushalte		Gebühren Gewerbe*	
Behälter-inhalt Liter	Personen pro Behälter ¹⁾	Gebühr je Leerung	Grundgebühr jährlich ²⁾ inkl. 6 Leerungen	Jahresgebühr bei maximal 26 Leerungen	Grundgebühr jährlich ²⁾ inkl. 6 Leerungen	Jahresgebühr bei max. 26 Leerungen
		Euro	Euro	Euro	Euro	Euro
60-l-Tonne	bis 3	4,80	86,40	182,40	81,36	177,36
80-l-Tonne	bis 4	6,40	115,20	243,20	108,48	236,48
120-l-Tonne	bis 6	9,60	172,80	364,80	162,72	354,72
240-l-Tonne	bis 12	19,20	345,60	729,60	325,44	709,44
1100-l-Tonne	bis 55	88,00	1.584,00	3.344,00	1.491,60	3.251,60

*Gewerbtreibenden werden die niedrigeren Grundgebühren berechnet, wenn sie einen amtlichen Nachweis der **Gewerbetätigkeit beim Fachdienst Abfallwirtschaft der Landkreises vorlegen.**

¹⁾ Gilt auch für Abfallgemeinschaften, ²⁾ Gilt vom 1.1. bis 31.12. eines Jahres.

Entsorgungsgebühren bei Selbstanlieferung zur Zentraldeponie Woltersdorf

bei Anlieferungen bis einschließlich 180 kg werden pauschale Gebühren erhoben

Kleinstmenge	bis 60 l Volumen	5,00 €
Haus- u. Sperrmüll, Baustellenabfall		239,00 €/t
	bis 180 kg	24,00 €
	bis 0,5 m ³	10,00 €
Bauschutt ⁴⁾		25,00 €/t
Altmetall		kostenlos
Pappe/Papier		kostenlos
Baum- Strauch- u. Rasenschnitt, Laub		
• Privatpers. bis 3 m ³ /Anlieferung		gebührenfrei
• alle anderen Anlieferungen		50,00 €/m ³
	bis 180 kg	5,00 €
andere pflanzliche Abfälle, Kompost		50,00 €/t
	bis 180 kg	5,00 €

Haus- u. Sperrmüll, Gewerbe- u. Baustellenabfall vermischt mit Wertstoffen ⁵⁾		717,00 €/t
	bis 180 kg	72,00 €
Altholz Kategorie I-III bei Anlieferung	bis 180 kg	15,00 €/t 2,00 €
Altholz Kategorie IV bei Anlieferungen	bis 180 kg	40,00 €/t 4,00 €
Hartkunststoffe, Altteppiche	bis 180 kg	150,00 €/t 15,00 €

⁴⁾ Beton-, Ziegel-, Fliesenbruch

⁵⁾ Verpackungsmaterial, Altmetall, Altglas

Elektro- und Elektronikgeräte

Elektro- und Elektronikgeräte aus privaten Haushalten werden gebührenfrei angenommen. Ansonsten gilt:

Kühlgeräte, Ölradiatoren	15,00 €/St.
Großkühlgeräte	16,00 €/lfd. m
Herde, Waschmaschinen, Trockner u. a.	300,00 €/t
Fernseher, Monitore	8,00 €/St.
Elektroaltgeräte	300,00 €/t

Änderungen, insbesondere der Gebühren, vorbehalten

Altreifen

ohne Felge	Pkw, Motorrad	3,00 €/St.
	Lkw	15,00 €/St.
	Großreifen Ø > 1,4m	30,00 €/St.
mit Felge	Pkw, Motorrad	6,00 €/St.
	Lkw	20,00 €/St.
	Großreifen Ø > 1,4m	40,00 €/St.

Asbesthaltige Abfälle - Anlieferungsbedingungen beachten

Nachtspeicheröfen	100,00 €/St.
Dach- und Fassadenplatten aus Asbestzement	90,00 €/t

Leichtabfälle (Dichte < 0,15 t/m³) in Säcken anliefern

Styropor, Mineralwolle	239,00 €/t
	bis 180 kg 24,00 €

Asbesthaltige Abfälle und Mineralwolle werden nur in speziellen Säcken angenommen, die es auf der Deponie Woltersdorf gibt.

Auskunft: ☎ (0 58 41) 9 51-23 oder 7 02 76, S. 23

Sonstige Abfälle

Abfälle, vermischt mit Sonderabfällen (z. B. Altöl, Farben, Lösemittel)	1.434,00 €/t
bei Anlieferung	bis 180 kg 144,00 €

Die Gebühr wird bei der Anlieferung fällig und ist in bar beim Deponiepersonal zu entrichten.

Weitere Hinweise

Altmetall	▷ Seite 15
Pflanzliche Abfälle	▷ Seite 20
Sonderabfälle	▷ Seite 24

Eine ausführliche Gebührenliste ist beim Fachdienst Abfall oder unter www.luechow-dannen-berg.de, Bürgerportal, Bürgerservice, Abfallentsorgung, Abfallgebührensatzung erhältlich.

☎ (0 58 41) 9 51-23

Abholung auf Anforderung

Neben der Selbstanlieferung von Sperrgut und Haushaltsgroßgeräten kann die Entsorgung beim Landkreis angefordert werden. ☎ (0 58 41) 9 51-0.

Sperrmüll ▷ Seite 4, Seite 32
 Elektrogroßgeräte ▷ Seite 18 d, 32, Gebühr für Abholung bis zu 5 Geräten: 15,00 €

Gebührenersparnis

Gemeinsame Abfallbehälter (Abfallgemeinschaft)

Formulare als download: www.luechow-dannenberg.de, Bürgerservice, Formularservice

Wie bisher besteht die Möglichkeit, dass sich benachbarte Grundstücke zu einer Abfallgemeinschaft zusammenschließen können, für die ein der Personenzahl entsprechend großer Abfallbehälter angemeldet werden muss. Gleiches gilt für Wohngebäude mit mehreren Wohnungen. Bei diesem freiwilligen Zusammenschluss muss ein verantwortlicher Ansprechpartner benannt werden, der für die Bezahlung der Gebühren zuständig ist. Pro Person sind 20-l-Behältervolumen vorgeschrieben. Der kleinste Abfallbehälter hat ein Volumen von 60 Litern und ist für bis zu 3 Personen gedacht. Jeder Zusammenschluss spart mindestens eine Grundgebühr. Gerade der Zusammenschluss von bis zu drei 1-Personen-Haushalten oder von einem 1-Personen- mit einem 2-Personen-Haushalt oder von einem 1-Personen-Haushalt mit einem 3-Personen-Haushalt kann auch bei den Leerkosten erhebliche Einsparungsmöglichkeiten bringen. Diese liegen je nach Müllvermeidungsverhalten insgesamt bei bis zu 50 %. Nutzen Sie diese Kostenvorteile! Diese Zusammenschlüsse sind jederzeit möglich. MieterInnen müssen ihre Änderungswünsche den GrundstückseigentümerInnen mitteilen, da nur sie die Ummeldung von Hausmüllbehältern verantwortlich vornehmen können.

Abfallgebührenbescheid

Abfallgebührenbescheide werden ausschließlich an GrundstückseigentümerInnen verschickt. Sie erhalten im 1. Quartal des neuen Jahres einen Abfallgebühren-Abrechnungsbescheid für das vergangene Jahr und einen Abfallgebühren-Vorauszahlungsbescheid für das laufende Jahr. Im vergangenen Jahr zu viel gezahlte Gebühren werden auf dem Vorauszahlungsbescheid des laufenden Jahres angerechnet. Nachzahlungen für das vergangene Jahr werden auf dem Abrechnungsbescheid ausgewiesen und am 01.04. des neuen Jahres fällig. Die Abfallgebühren sind halbjährlich zum 01. 04. oder 01. 10. oder jährlich zum 01. 07. durch Erteilung einer Einzugsermächtigung oder durch Überweisung zu begleichen. Bei Stornierung der Abbuchung erlischt eine erteilte Einzugsermächtigung und muss neu erteilt werden. Bitte keine Daueraufträge erteilen. Bei An-, Ab- und Ummeldungen gibt es zusätzliche Abfallgebührenbescheide. Änderungsaufträge werden jeweils zum 1. eines Monats wirksam.

Antworten auf häufige Fragen

Wie viele Leerungen der Abfallbehälter sind in 2013 mindestens zu bezahlen?

In diesem Jahr sind sechs Leerungen in der Jahresgrundgebühr bereits enthalten.

Wer muss einen Abfallbehälter beim Fachdienst des Landkreises anmelden?

Die GrundstückseigentümerInnen sind verpflichtet, die An-, Ab- und Ummeldung vorzunehmen. MieterInnen dürfen dies nur mit Vollmacht des Eigentümers.

Wie viele Leerungen werden berechnet, wenn ein Abfallbehälter nicht völlig entleert wurde und eine Wiederholung nötig ist?

Die Leerung kann innerhalb von 2 Minuten wiederholt werden, ohne dass eine zusätzliche Leerung in Rechnung gestellt wird.

Wenn ein Abfallbehälter nicht vollständig entleert werden konnte, muss die Leerung dann trotzdem bezahlt werden?

Ja, denn die unvollständige Entleerung des Abfallbehälters ist auf falsche Befüllung (Verpressen des Abfalls oder Einklemmen von sperrigen Abfällen) oder auf das Festfrieren von feuchtem Abfall zurückzuführen. Verantwortlich dafür ist der Gebührenzahler.

Kann der Abfallbehälter vor Ort bleiben, wenn die Abfallentsorgung vorübergehend abgemeldet wurde?

Bei Abmeldung der Abfallentsorgung (auch vorübergehend) muss der Abfallbehälter zum Betriebshof der Abfallentsorgung nach Lüchow, Altmarkstraße 9, zurückgebracht werden, um einen Missbrauch zu vermeiden. Bleibt er vor Ort, fällt die Grundgebühr weiter an.

Kann der Abfallbehälter von den Grundstückseigentümern gekauft werden?

Nein, die Abfallbehälter werden ausschließlich vom Landkreis leihweise zur Verfügung gestellt.

Gibt es verschleißbare Abfallbehälter?

Ja - beim Fachdienst Abfallwirtschaft gibt es 60-l, 80-l, 120-l und 240-l Abfallbehälter mit Schwerkraftschloss, s. auch S. 22

Wo gibt es das Formular zur Bildung einer Abfallgemeinschaft ?

Das Formular kann auf der Landkreis Home-Page <http://www.luechow-dannenberg.de> unter Bürgerservice, Formularservice direkt ausgefüllt werden.

Ortliste

mit Kennzeichen für die Abfuhrtermine Restmüll (Hausmüll) und Wertstoffe (Gelber Sack und Altpapier) für 2013

Ort	Tour-Kennzeichen Wertstoff-sack Termine ▷ S. 13		Tour-Nr. Altpapierabfuhr Termine ▷ S. 12	Ort	Tour-Kennzeichen Wertstoff-sack Termine ▷ S. 13		Tour-Nr. Altpapierabfuhr Termine ▷ S. 12
	Tour-Nr. Restmüllabfuhr Termine ▷ S. 11				Tour-Nr. Restmüllabfuhr Termine ▷ S. 11		
Bahnhof Varbitz	1	S	18	Diahren	1	Q	22
Bahrendorf	2	C	23	Dickfeitzen	1	Q	22
Banneick	7	B	12	Dolgow	6	J	11
Banzau	1	Q	18	Dommatzen	1	Q	22
Barnitz	5	A	15	Dragahn	3	E	14
Bausen	1	F	22	Drethem	2	C	23
Beesem	1	S	19	Dübbekold	2	E	23
Belau	1	Q	18	Dünsche	6	B	16
Belitz	6	P	16	Eichengrund (Hitzacker)	2	G	23
Bellahn mit Neu Bellahn	3	K	10	Forsthaus Falkenmoor	4	L	20
Bergen mit Klein Wöhningen	1	Q	17	Forsthaus Posade	2	E	23
Beseland	1	F	19	Forsthaus Rucksmoor	4	L	20
Beutow mit Mühle	7	D	21	Fließau	3	K	10
Billerbeck	1	S	18	Gain	1	Q	19
Bischof	1	Q	22	Gamehlen	3	E	14
Blütlingen (Dorf)	6	J	11	Ganse	6	J	11
Bockleben	6	T	16	Gartow mit Gut	4	L	20
Bösel	7	B	12	Gedelitz	6	B	16
Bösen	1	F	19	Gielau mit Mühle	1	S	18
Braasche	3	K	10	Gistenbeck	1	F	19
Brandleben	3	O	13	Gledeberg	1	S	18
Braudel	1	F	19	Glieneitz	3	K	10
Bredenbock	2	E	23	Glienitz	2	C	23
Breese an der Göhrde	3	K	10	Göhr	1	S	18
Breese im Bruche	3	O	14	Göhrde	2	E	23
Breese in der Marsch	5	A	15	Göttien	6	P	16
Breselenz	3	O	14	Gohlau	1	Q	22
Breustian	3	O	14	Gohlefanz	1	F	19
Brüchauer Mühle	1	F	19	Gollau	7	D	21
Brünkendorf	4	U	20	Gorleben	4	U	20
Bückau	5	N	15	Govelin	2	E	23
Bülitz	1	S	19	Grabau	2	G	23
Bussau	1	F	22	Grabow mit Mühle	7	D	21
Clenze	1	R	17	Granstedt	1	F	22
Dalitz	1	F	19	Grippel	3	O	13
Dambeck	5	A	15	Groß Breese	6	B	16
Damnatz	5	A	15	Groß Gaddau	1	Q	22
Dangenstorf	6	T	16	Groß Gusborn	3	O	13
Dannenberg (Kernstadt)	5	M	15	Groß Heide	5	N	15
bis Jeetzel-Kanal (Schützenhaus)	5	M	15	Groß Sachau	1	F	22
Dannenberg ab Jeetzelkanal	5	M	15	Groß Wittfeitzen	1	Q	22
(Schützenhaus) stadtauswärts	5	N	15	Großwitzeezte	6	T	16
Darzau mit Hof und Mühle	2	C	23	Grotenhof	1	S	18

Abfuhrtermine: Restmüll ▷ Seite 11, Altpapier ▷ Seite 12, Wertstoffsack ▷ Seite 13

Entsorgungstermine aus dem Internet: www.luechow-dannenberg.de Bürgerportal, Bürgerservice, Abfallentsorgung; Abfuhrtermine 2013 Gelber Sack, Altpapier, Restmüll.

Ortliste

mit Kennzeichen für die Abfuhrtermine Restmüll (Hausmüll) und Wertstoffe
(Gelber Sack und Altpapier) für 2013

Ort	Tour-Kennzeichen Wertstoff- sack Termine ▷ S. 13		Tour-Nr. Alt- papierabfuhr Termine ▷ S. 12	Ort	Tour-Kennzeichen Wertstoff- sack Termine ▷ S. 13		Tour-Nr. Alt- papierabfuhr Termine ▷ S. 12
	Tour-Nr. Restmüllabfuhr Termine ▷ S. 11				Tour-Nr. Restmüllabfuhr Termine ▷ S. 11		
Gühlitz	6	P	16	Kloster	1	F	19
Gülden	3	K	10	Köhlen	1	R	22
Gümse	5	A	15	Königshorst	6	J	11
Güstritz	6	J	16	Kolborn	7	D	12
Guhreitzen	1	F	22	Kollase	2	E	23
Gummern	4	L	20	Korvin	1	F	19
Harlingen	2	E	23	Krautze	7	B	21
Harpe mit Mühle	1	S	18	Kremlin	1	R	22
Hitzacker - Stadt	2	G	23	Kreyenhagen	1	S	19
Hitzacker - Eichengrund	2	G	23	Kriwitz	6	T	16
Hitzacker - Gut Hagen	2	G	23	Kröte	1	Q	22
Hitzacker - Wurzelberg	2	G	23	Krummasel	6	P	16
Hohe Luft	3	O	14	Kühlitz	1	S	18
Hohenkrug	6	T	16	Künsche	7	B	21
Hohenvolkfen	1	Q	22	Küsten	6	P	16
Holtorf	4	L	20	Kukate	1	Q	22
Jabel	6	D	16	Kussebode	1	F	19
Jameln mit Mühle	3	O	14	Laasche	4	L	20
Jasebeck	5	A	15	Laase	3	O	13
Jasselmühle	6	P	16	Landsatz	5	A	15
Jeetzel	7	D	12	Langendorf	3	O	13
Jiggel mit Gain	1	F	19	Langenhorst	3	N	14
Kacherien	3	O	13	Lanze	4	U	20
Kähmen	2	G	23	Lebbien	5	E	15
Kaltenhof	3	O	13	Lefitz	1	F	19
Kapern	4	L	20	Leisten	1	S	18
Karmitz	6	P	16	Leitstade	2	C	23
Karwitz	3	K	14	Lensian	6	J	11
Kassau	1	F	19	Lenzen	3	E	14
Katemin	2	C	23	Lichtenberg	6	T	16
Keddien	3	K	10	Liepe	6	B	16
Kiefen	1	Q	22	Liepehöfen	5	N	15
Klautze	6	B	16	Loge	7	J	12
Klein Breese	6	L	16	Loitze	1	S	18
Klein Gaddau	1	Q	22	Lomitz	4	U	20
Klein Gusborn	3	O	13	Luckau	1	S	19
Klein Heide	5	N	15	Lübbow	6	T	16
Klein Kühren	2	C	23	Lübeln mit Mühle und Krug	6	P	16
Klein Sachau	1	F	22	Lüchow, Kernstadt b. Ortsumgeh.	7	H	12
Klein Wittfeitzen m.Steingarten	1	Q	22	Lüchow, Ortsumgehung bis Kolborn	7	D	12
Klein Witzeetze	6	P	16	Lüchow, Gewerbegebiet	7	H	—
Klennow	6	J	11	Dickstätten	7	H	—
Klöterhörn	3	K	10	Lüchow, Grundschule	7	D	12

Abfuhrtermine: Restmüll ▷ Seite 11, Altpapier ▷ Seite 12, Wertstoffsack ▷ Seite 13

Entsorgungstermine aus dem Internet: www.luechow-dannenberg.de Bürgerportal, Bürgerservice, Abfallentsorgung; Abfuhrtermine 2013 Gelber Sack, Altpapier, Restmüll.

Ortliste

mit Kennzeichen für die Abfuhrtermine Restmüll (Hausmüll) und Wertstoffe (Gelber Sack und Altpapier) für 2013

Ort	Tour-Kennzeichen Wertstoff-sack Termine ▷ S. 13		Tour-Nr. Altpapierabfuhr Termine ▷ S. 12	Ort	Tour-Kennzeichen Wertstoff-sack Termine ▷ S. 13		Tour-Nr. Altpapierabfuhr Termine ▷ S. 12
		Tour-Nr. Restmüllabfuhr Termine ▷ S. 11				Tour-Nr. Restmüllabfuhr Termine ▷ S. 11	
Lüchow, Polizeikaserne	—	D	—	Pisselberg	5	A	15
Lüchow, Rote Scheune	7	B	12	Plate	7	D	21
Lüggau	5	N	15	Platenlaase	3	O	14
Lüsen	7	D	21	Plumbohm	2	E	23
Lütenthien	1	S	18	Pölitz	3	O	13
Maddau	1	Q	22	Prabstorf	5	N	15
Mailage	2	E	23	Predöhl	6	T	16
Malsleben	1	F	18	Predöhlsau	5	A	15
Mammoißel	1	R	22	Prepow	3	K	10
Marleben mit Mühle	6	B	16	Pretetze	3	O	13
Marlin	1	Q	22	Prezelle mit Siedlung	4	U	20
Meetschow	4	U	20	Prezier	6	T	16
Mehlfiien	3	O	14	Priebeck	1	F	22
Metzingen	2	E	23	Prisser	5	N	15
Meuchefitz	6	P	16	Proitze mit Mühle	1	S	18
Meudelfitz mit Gut	2	G	23	Pudripp mit Bahnhof	3	E	10
Meußließen	1	F	19	Püggen	1	R	22
Middefeitz	3	K	10	Pussade	2	E	23
Molden	1	S	18	Puttball	6	T	16
Mosebusch	2	E	23	Quarnstedt	4	L	20
Müggenburg	7	D	21	Quarstedt	2	C	23
Mützen	1	F	19	Quartzau	1	F	19
Mützingen	3	K	10	Quickborn	3	O	13
Nadlitz	2	E	23	Ranzau	7	B	21
Nauden	1	S	19	Rebenstorf	6	T	16
Naulitz	6	P	16	Reddebeitz	7	J	12
Nausen	3	E	14	Reddereitz	1	F	19
Nebenstedt	5	A	15	Reddien	3	K	10
Nemitz	6	B	16	Redemoiße	3	K	10
Neritz	6	J	11	Reetze	6	D	16
Neu Darchau	2	C	23	Rehbeck	7	B	21
Neu Tramm	5	N	15	Reitze	6	P	16
Nienbergen	1	F	18	Restorf	4	U	20
Nienhof	6	P	16	Riebrau	3	K	10
Nienwalde	4	L	20	Riekau mit Hof	5	N	15
Nienwedel	2	G	23	Riskau	5	A	15
Niestedt	5	N	15	Rondel	4	L	20
Örenburg	6	L	16	Saaße mit Obstplantage	7	J	12
Oldemühle	6	P	16	Saggrian	6	P	16
Oldendorf mit Mühle	1	S	18	Salderatzen	1	Q	22
Pannecke	6	B	16	Sallahn	6	P	16
Penkefitz	5	A	15	Sammatz	2	C	23
Pevestorf	4	U	20	Sarchem	2	E	23

Abfuhrtermine: Restmüll ▷ Seite 11, Altpapier ▷ Seite 12, Wertstoffsack ▷ Seite 13

Entsorgungstermine aus dem Internet: www.luechow-dannenberg.de Bürgerportal, Bürgerservice, Abfallentsorgung; Abfuhrtermine 2013 Gelber Sack, Altpapier, Restmüll.

Ortliste

mit Kennzeichen für die Abfuhrtermine Restmüll (Hausmüll) und Wertstoffe (Gelber Sack und Altpapier) für 2013

Ort	Tour-Kennzeichen Wertstoff-sack Termine ▷ S. 13		Tour-Nr. Altpapierabfuhr Termine ▷ S. 12	Ort	Tour-Kennzeichen Wertstoff-sack Termine ▷ S. 13		Tour-Nr. Altpapierabfuhr Termine ▷ S. 12
	Tour-Nr. Restmüllabfuhr Termine ▷ S. 11				Tour-Nr. Restmüllabfuhr Termine ▷ S. 11		
Sareitz	1	Q	22	Thune	1	S	18
Sarensack	2	E	23	Thunpadel	3	K	14
Satemin	6	D	16	Thurau	6	T	16
Satkau	1	F	19	Tiesmesland	2	C	23
Schaafhausen	5	N	15	Tießau m. Forsthaus Junkerwerder	2	C	23
Schäpingen	1	S	18	Timmeitz	3	K	10
Schlannau	1	F	19	Tobringen	6	B	16
Schlanze	1	Q	22	Tollendorf	2	E	23
Schletau	6	T	16	Tolstefanz	6	P	16
Schmardau	2	E	23	Trabuhn	6	T	16
Schmarsau (Lemgow)	6	T	16	Tramm	5	N	15
Schmarsau (Dannenberg)	5	N	15	Trebel	6	B	16
Schmessau	2	E	23	Tripkau mit Mühle	5	A	15
Schnackenburg	4	L	20	Tüschau	6	P	16
Schnadlitz	2	E	23	Vaddensen	1	F	19
Schnega mit Bahnhof	1	S	18	Vasenthien	6	B	16
Schreyahn	6	J	11	Vietze	4	U	20
Schutschur	2	C	23	Volkfien	3	O	14
Schwedenschanze	4	U	20	Volzendorf	6	T	16
Schweskau	6	T	16	Waddewitz	1	Q	22
Schwiepke	6	P	16	Warpke	1	S	18
Seedorf	5	A	15	Wedderin	2	E	23
Seelwig	1	F	19	Weitsche	7	B	21
Seerau bei Hitzacker	2	G	23	Wibbese	3	O	14
Seerau im Drawehn	6	P	16	Wietzetze b. Hitzacker	2	C	23
Seerau in der Lucie	7	B	21	Winterweyhe	1	S	19
Sellien	3	K	10	Wirl	4	U	20
Seybruch mit Forsthaus	5	A	15	Wöhningen mit Mühle	1	F	18
Siemen	3	O	13	Woltersdorf	6	L	16
Simander	6	T	16	Wurzelberg (Hitzacker)	2	G	23
Sipnitz	5	A	15	Wusseegel	2	G	23
Solkau	1	S	18	Wustrow m. Villa Wendland	6	J	11
Soven	5	N	15	Zadrau	3	O	13
Spithal	1	F	18	Zargleben	1	R	22
Spietau	5	A	15	Zebelin	1	Q	22
Spranz	3	K	10	Zeetze	1	R	22
Starrel	1	S	19	Zernien	3	K	10
Steine	1	R	22	Zienitz	2	E	23
Streetz	5	A	15				
Süthen	6	P	16				
Tarmitz	7	B	21				
Teichlosen	3	O	14				
Teplingen	6	J	16				

Abfuhrtermine: Restmüll ▷ Seite 11, Altpapier ▷ Seite 12, Wertstoffsack ▷ Seite 13

Entsorgungstermine aus dem Internet: www.luechow-dannenberg.de Bürgerportal, Bürgerservice, Abfallentsorgung; Abfuhrtermine 2013 Gelber Sack, Altpapier, Restmüll.

Abfuhrtermine Restmüll (Hausmüll) 2013

für 60-240 Ltr. Abfallbehälter

Tour	Abfuhrtag	Jan.	Feb.	März	April	Mai	Juni	Juli	Aug.	Sept.	Okt.	Nov.	Dez.	Jan.14
1	Montag	07 21	04 18	04 18	Ø 15 29	13 27	10 24	08 22	05 19	02 16 30	14 28	11 25	09 23	06 20
2	Dienstag	08 22	05 19	05 19	02 16 30	14 28	11 25	09 23	06 20	03 17	01 15 29	12 26	10 Sa28	07 21
3	Mittwoch	09 23	06 20	06 20	03 17	Ø 15 29	12 26	10 24	07 21	04 18	02 16 30	13 27	11 Ø	08 22
4	Montag	14 28	11 25	11 25	08 22	06 Ø	03 17	01 15 29	12 26	09 23	07 21	04 18	02 16 30	13 27
5	Dienstag	Ø 15 29	12 26	12 26	09 23	07 21	04 18	02 16 30	13 27	10 24	08 22	05 19	03 17	Sa04 14 28
6	Mittwoch	02 16 30	13 27	13 27	10 24	08 22	05 19	03 17 31	14 28	11 25	09 23	06 20	04 18	Ø 15 29
7	Donnerstag	03 17 31	14 28	14 28	11 25	Ø 23	06 20	04 18	01 15 29	12 26	10 24	07 21	05 19	02 16

Ø Gesetzlicher Feiertag - keine Restmüllabfuhr

Bitte haben Sie Verständnis, dass die an gesetzlichen Feiertagen ausfallende Restmüllentsorgung nicht nachgeholt wird. Sollte in diesem Fall Ihr Abfallbehälter für die anfallenden Abfälle nicht ausreichen, nutzen Sie bitte einen „amtlichen Restmüll-

sack“. Der ausfallende Entsorgungstermin wird Ihnen natürlich nicht berechnet. Die Gebühr für den „amtlichen Restmüllsack“ beträgt 5 €. Wo Sie die Restmüllsäcke kaufen können, finden Sie auf Seite 30 dieser Broschüre unter „Ausgabestellen“.

Abfuhrtermine Restmüll (Hausmüll) 2013 für 1.100 Ltr. Abfallbehälter (Container)

Montag	Dienstag	Mittwoch	
Dannenberg	Dünsche	Bergen, Clenze	Lübbow
Grabow	Gartow	Göhrde	Metzingen
Hitzacker-Insel	Gorleben	Hitzacker ohne Insel	Neu Darchau
Prisser	Höhbeck	Karwitz	Wittfeitzen
	Lüchow	Lemgow	Wustrow, Zernien

Gilt nur für 1.100-l-Abfallbehälter: an gesetzlichen Feiertagen ausgefallene Touren werden in der Regel am nächstfolgenden Arbeitstag nachgeholt; wöchentliche Leerung möglich.

Altpapier Abfuhrtermine 2013

Tour	Abfuhr- tag	Jan.	Feb.	März	April	Mai	Juni	Juli	Aug.	Sept.	Okt.	Nov.	Dez.	Jan. 14
10	Mi	Mo07 30	27	27	24	22	19	17	14	11	09	06	04	Sa04
11	Do	03 31	28	28	25	23	20	18	15	12	10	07	05 Mo30	—
12	Fr	04	01	01 Fr22	26	24	21	19	16	13	11	08	06	03
13	Di	08	05	05	02 30	28	25	23	20	17	15	12	10	07
14	Mi	09	06	06	03 Mo29	29	26	24	21	18	16	13	11	08
15	Do	10	07	07	04 30	02	27	25	22	19	17	14	12	09
16	Fr	11	08	08	05 31	03	28	26	23	20	18	15	13	10
17	Mo	14	11	11	08	06	03	01 29	26	23	21	18	16	13
18	Mi	16	13	13	10	08	05	03 31	28	25	23	20	18	15
19	Do	17	14	14	11	Di07	06	04	01 29	26	24	21	19	16
20	Fr	18	15	15	12	10	07	05	02 30	27	25	22	20	17
21	Di	22	19	19	16	14	11	09	06	03	01 29	26	17	21
22	Mi	23	20	20	17	15	12	10	07	04	02 30	27	11	22
23	Do	Sa05* 24	21	21	18	16	13	11	08	05	Fr04 31	28	Fr27	23

***Die Altpapierentsorgung am Sonnabend, dem 5. Januar 2013, gilt für folgende Orte:**
 Stadt Hitzacker, Meudelfitz mit Gut, Sarchem, Gut Hagen, Kähmen, Seerau b. Hitzacker,
 Nienwedel, Grabau und Wussegerl

Fragen zur Altpapierentsorgung beantwortet die Abfallberatung: ☎ (0 58 41) 9 51-23
 E-Mail: abfallberatung@luechow-dannenberg.de
 Internet: www.luechow-Dannenberg.de unter Bürgerportal, Bürgerservice, Abfallentsorgung

Wertstoffsack Abfuhrtermine 2013

Abfuhr- Tour tag		Jan.	Feb.	März	April	Mai	Juni	Juli	Aug.	Sept.	Okt.	Nov.	Dez.	Jan. 14
A	Mi	23	20	20	17	15	12	10	07	04	02 30	27	27	22
B	Mi	23	20	20	17	15	12	10	07	04	02 30	27	27	22
C	Mi	23	20	20	17	15	12	10	07	04	02 30	27	27	22
D	Do	24	21	21	18	16	13	11	08	05	Fr04 31	28	Mo23	23
E	Do	24	21	21	18	16	13	11	08	05	Fr04 31	28	Mo23	23
F	Mo	07	04	04	Di02 29	27	24	22	19	16	14	11	09	06
G	Mo	07	04	04	Di02 29	27	24	22	19	16	14	11	09	06
H	Di	08	05	05	Mi03 30	28	25	23	20	17	15	12	10	07
J	Mi	09	06	06	Do04	Do02 29	26	24	21	18	16	13	11	08
K	Mo	07	04	04	Di02 29	27	24	22	19	16	14	11	09	06
L	Fr	11	08	08	Sa06	Sa04 31	28	26	23	20	18	15	13	10
M	Do	10	07	07	Fr05	Fr03 30	27	25	22	19	17	14	12	09
N	Di	22	19	19	16	14	11	09	06	03	01 29	26	Sa21	21
O	Fr	25	22	22	19	17	14	12	09	06	Sa05	01 29	Sa28	24
P	Mi	09	06	06	Do04	Do02 29	26	24	21	18	16	13	11	08
Q	Mo	21	18	18	15	13	10	08	05	02 30	28	25	Di24	20
R	Mo	21	18	18	15	13	10	08	05	02 30	28	25	Di24	20
S	Mo	21	18	18	15	13	10	08	05	02 30	28	25	Di24	20
T	Di	22	19	19	16	14	11	09	06	03	01 29	26	Sa21	21
U	Do	24	21	21	18	16	13	11	08	05	Fr04 31	28	Mo23	23

Wertstoffsäcke werden entsorgt von:

Fa. ALBA · Salzwiesen 4 · 29410 Salzwedel

☎ Kostenfreie Telefon-Nr. 0800 22 32 555 · Fax (0 39 01) 2 70 66 · Mail: luechow-dannenberg@alba.info

Anfragen zu Terminen oder zur Entsorgung sind direkt an dieses Unternehmen zu richten.

CONTAINERDIENST & SCHROTTHANDLUNG

Entsorgung aller Abfallarten:

- Bauschutt
- Baustellenabfälle
- Sperr-(Gewerbe-) Müll
- Gartenabfälle
- Akten
- asbesthaltige Abfälle



ERICH PISKORSKI

Inh. Bernd Kamlade

Rudolphstraße 8
29462 Wustrow

Telefon 0 58 43 / 3 10
Telefax 0 58 43 / 76 31

info@piskorski.de
www.piskorski.de

Ankauf von Schrott und Metallen



Energietechnik

**Wählen Sie
Ihre Nr. Sicher!**

Für regelmäßige Wartung
und gute Verbindung.

S+S Energietechnik GmbH
Am Rott 1
29439 Lüchow-Grabow
info@sse-dan.de
www.sse-dan.de

Photovoltaikanlagen • Planung • Bau • Service



Hoppe & Stolt GmbH

– Containerdienst –

Uelzener Straße 20 • 29451 Dannenberg

**Gestellung von Absetz- und
Abrollcontainer in diversen Größen und
Ausstattungen von 5 bis 30 m³**

Telefon (0 58 61) 80 08-00 • Telefax (0 58 61) 80 08-88

www.hoppe-und-stolt.de • E-Mail: Hoppe-Stolt@t-online.de

Altglas



a Als Verpackung ausgedientes Altglas ist Rohstoff zur Verwertung! Leere Flaschen und Hohlgläser (z. B. Einwegflaschen, Marmeladen- und Einweggläser) gehören nicht in den Mülleimer und nicht in den Gelben Wertstoffsack, sondern in die an vielen Orten befindlichen Altglassammelcontainer und - wenn vorhanden - getrennt in die Behälter für Weißglas und Buntglas. Gläser sollen „löffelrein“ sein.

b Naturkorken von Wein- und Sektflaschen
▷ Seite 3. KORKKAMPAGNE, www.korkkampagne.de

c Zum Restmüll gehören:
Flaschen und Behältnisse aus Ton, Porzellan und Steingut, Glühlampen, Spiegel, Kristallbleiglas und Kochgeschirr aus Glas, Glaskeramik.

d In den Gelben Wertstoffsack gehören:
Einweg-Kunststoffbehältnisse und -flaschen, Flaschenverschlüsse und Verschlusskappen aus Metall oder Kunststoff.

e Zum Sonderabfall gehören:
Quecksilberthermometer, Leuchtstoffröhren, Energiesparlampen.

f Sammelcontainer-Standplätze
Zur Vermeidung von Lärmbelästigungen dürfen Altglascontainer nur werktags von 7.00 bis 19.00 Uhr benutzt werden. Lassen Sie keine anderen Abfälle z. B. Pappkartons zurück, deren Entsorgung unnötige Kosten verursacht.

g Benutzen Sie möglichst Mehrweg-Pfandflaschen!
Mehrwegflaschen aus Glas oder Kunststoff sind umwelt- und energieschonender als Einwegflaschen.

h Flachglas
Fensterglas, Isolier-, Sicherheits- und Drahtglas aus Privathaushalten wird auf der Deponie Woltersdorf kostenlos angenommen. Vor Anlieferung das einfache Fensterglas von den anderen Glasarten trennen.
Gebühren:
Fensterrahmen aus Holz 40,- €/t
aus Kunststoff 150,- €/t
Fensterrahmen aus Metall kostenlos

Abfälle aus Brandschäden

i Für Abfälle aus Brandschäden gelten besondere Annahmebedingungen auf der Deponie Woltersdorf. Vor der Entsorgung von Brandabfällen beim Deponiepersonal ☎ (0 58 41) 7 02 76 oder der Abfallberatung ☎ (0 58 41) 9 15-23 informieren.

Altpapier



j Entsorgung
Altpapier/Altpappen werden im Landkreis Lüchow-Dannenberg über Straßensammlungen erfasst. Die Abfuhr von Altpapier/Altpappe erfolgt 4-wöchentlich. Das Altpapier ist am Abholtag bis 7 Uhr bereitzustellen. Kleingewerbebetriebe, öffentliche und sonstige Einrichtungen können haushaltsübliche Altpapiermengen bis 0,5 m³/Monat zur Entsorgung bereitstellen.

k Zum Altpapier gehören:
Druckerzeugnisse wie Zeitungen, Zeitschriften, Kataloge, Broschüren, Bücher ohne Deckel, Hefte, Schriftstücke, Verpackungspapiere mit und ohne „Grünen Punkt“.
Entsorgung bei Bündelsammlung: zur Abfuhr handlich bündeln, max. 7,5 kg pro verschnürtem Bündel.
Kleinformatige Papiere wie Zettel, Postkarten, Briefumschläge, Verkaufsverpackungen mit und ohne „Grünen Punkt“ etc. können zur Abfuhr in einem Karton oder Papiersack bereitgestellt werden. Die Papiersäcke (120 Liter) können bei Bedarf an den Ausgabestellen ▷ Seite 30 erworben werden.

l Zu den Altpappen gehören:
Wellpappen, Pappkartons, Tragekartons für Flaschen und Waschpulver, Verkaufsverpackungen aus Pappe/Papier mit und ohne „Grünen Punkt“.
Entsorgung bei Bündelsammlung: zur Abfuhr flach zerlegt handlich bündeln, max. 7,5 kg pro verschnürtem Bündel.

m Zum Restmüll gehören:
Verschmutztes Papier, Kohlepapier, Pergamentpapier, Tapetenreste, Wachs- und Ölpapiere, Fotos, Etikettenpapier, Papiertaschentücher, Aufkleber.

Altmittel (Schrott)

n Altmittel ist Rohstoff! Geräteteile und Material aus Eisen, Messing, Kupfer, Aluminium etc. z. B. Töpfe und Geschirr, Backbleche, Fahrradrahmen, Felgen, Fenster- und Türrahmen, Rasenmäher, Mofas u. ä. können kostenlos auf der Deponie Woltersdorf abgegeben werden.



o In den Gelben Sack gehören: Verpackungen aus Metall (Konserven- und Getränkedosen, Alufolien) sowie im Verbund mit Papier oder Kunststoffen (Kaffee- und Suppentüten, Butterpapier aus Aluminiumfolie). ▷ Seite 26.



**EINE INITIATIVE
DER GLASRECYCLER.**

**NICHT ALLES
PASST INS ALTGLAS**
www.was-passt-ins-altglas.de



Glas ist ein wertvoller Rohstoff, deshalb hilft Glasrecycling unserer Umwelt und spart zudem noch Energie. Wichtig ist jedoch, dass wirklich nur restentleerte Glasverpackungen wie zum Beispiel Getränkeflaschen aus Glas, Konservengläser, Flakons aus Glas und sonstiges Verpackungsglas in die Sammelbehälter eingeworfen werden, immer nach Farben getrennt. Farben, die nicht zuzuordnen sind, wie z. B. blaues Glas, gehören ins Grünglas. Machen Sie mit!

Nicht ins Altglas passen:

- Auflaufformen
- Autoscheiben und -lampen
- Batterien
- Bleiglas
- Blumentöpfe und -vasen
- Ceran-Kochfelder
- Elektrogeräte
- Essensreste
- Flachglas (Draht-, Spiegel-, Sicherheitsglas)
- Getränkekartons
- Glaskeramik
- Glaskochplatten
- Glühbirnen
- Hitzebeständiges Glas
- Holz
- Kachelofen- und Kaminglas
- Kaffeekannen
- Kartonagen
- Keramikflaschen und -töpfe
- Küchenabfälle
- Kunststoffflaschen und -verpackungen
- Leuchtstoffröhren
- Lose Metalle (Nägel, Rasierklingen)
- Medizinische Spritzen + Zubehör
- Mikrowellengeschirr
- Monitor-/Fernseherglas
- Plastiktüten
- Porzellangeschirr
- „Pyrex“-Produkte (hitzebeständig)
- Steine
- Steingutflaschen
- Teller, Tassen

Asbestabfälle

a Asbestabfälle sind Sonderabfälle, die auf der Deponie Woltersdorf entsorgt werden müssen. Eine Wiederverwendung ist verboten.

Auf der Deponie werden angenommen

- Festgebundene Asbestzementabfälle wie Dachdeckungen (Wellplatten), Wandplatten
- Asbestbelastete Nachtspeicherheizgeräte

b Annahmebedingungen für Asbestabfälle

- **Festgebundene Asbestzementabfälle** sind in Kunststoffgewebesäcken (Big-Bags) anzuliefern. Privatpersonen können die Gewebesäcke in verschiedenen Abmessungen auf der Deponie Woltersdorf kaufen. Infos zu Abmessungen und Preisen S. 23. ☎ (0 58 41) 7 02 76 und 951-23

Asbesthaltige Nachtspeicherheizgeräte sind komplett in reißfeste Kunststoffolie zu verpacken, Stöße mit gewebeverstärktem Klebeband zu verkleben. Anlieferung auf einer Palette o. Ä..

c Das Zerlegen der Nachtspeicherheizgeräte ist verboten!!!

Die Asbestabfälle werden mit einem Gabelstapler abgeladen, der maximal **1000 kg** transportieren darf.

d Nicht ordnungsgemäße Anlieferungen werden auf der Deponie auf Kosten des Anlieferers nachgebessert.

Annahmezeiten für Asbestabfälle

Anlieferungen bis **100 kg** und wenn die Abfälle selbst abgeladen werden, täglich zu den Öffnungszeiten ▷ Seite 3

Alle anderen Anlieferungen: Di 7.30 – 15.30 Uhr

e Gebühren (bei Selbstanlieferung zur Deponie)

Asbestzementabfälle	90,00 €/t
bei Anlieferung bis 180 kg	9,00 €
Nachtspeicherheizgeräte	100,00 €/St.
nicht ordnungsgemäße Anlieferungen nach Aufwand zusätzlich	50,00 €/Std.

Abfälle aus Wärmedämmung

f Isoliermaterialien zur Wärmedämmung, wie Glas-, Stein- und Schlackenwolle, sind in festen Foliensäcken anzuliefern, die es auf der Deponie Woltersdorf gibt. Styropor kann lose angeliefert werden.

Foliensäcke: Volumen 3 Kubikmeter 3,00 €/Stck.
Entsorgungsgebühr: 239,00 €/t

bis 180 kg 24,00 €

Bauschutt

g Zum Bauschutt gehören: Beton-, Ziegel- und Fliesenbruch, Mauerwerk. Diese Materialien sind verwertbar. Entsorgung: Siehe Bauschuttrecycling „Gelbe Seiten“ oder Deponie Woltersdorf. Öffnungszeiten ▷ Seite 3.

Gebühren ▷ Seite 5



Baustellenabfall

Baustellenabfälle sind nicht verwertbare Abfälle aus Bautätigkeiten wie z. B. Isoliermaterialien (Glaswolle, verschmutztes Styropor, etc.) Dachpappe, Herakolith-, Gipskarton- und Bitumenplatten, Gasbetonsteine, stark verunreinigte Folien, etc.. Dieser Abfall ist gebührenpflichtig auf der Deponie Woltersdorf zu entsorgen. Gebühr: 239 €/t Diese Gebühr gilt auch bei der Vermischung von Bauschutt mit Baustellenabfällen.

Kunststoffe

h Auf der Deponie Woltersdorf werden Kunststoffabfälle angenommen. Um Kunststoffe verwerten zu können, müssen sie sauber sein.

Gebühren: Hartkunststoffe 150,00 € / t
bis 180 kg pauschal 15,00 €

Rund ums Auto

i Altöl

Altöl enthält giftige Stoffe. Deshalb bringen Sie es unbedingt dorthin zurück, wo Sie das Frischöl gekauft haben (zum Nachweis den Kassenbon aufbewahren). Alle Betriebe, die Motoren- und Getriebeöl verkaufen, müssen Altöl bis zur Menge des gekauften Frischöls kostenlos zurücknehmen.
In Ausnahmefällen: Rücknahme ▷ Seite 24 g.

j Kfz-Batterien, Akkumulatoren

Tankstellen, Fachhandel, Kfz-Werkstätten oder Schrotthändler nehmen sie meist entgegen. Autobatterien enthalten große Mengen des Schwermetalls Blei, das bis zu 95 % zurückgewonnen werden kann. In Ausnahmefällen:
Rücknahme ▷ Seite 24 f.



k Altreifen

Alte Reifen können durch Runderneuerung aufgearbeitet werden oder als Rohstoff anderen industriellen oder baulichen Zwecken dienen. Wenn der Handel Reifen nicht zurücknimmt: Abnahme durch Zentraldeponie Woltersdorf, Gebühren ▷ Seite 5.

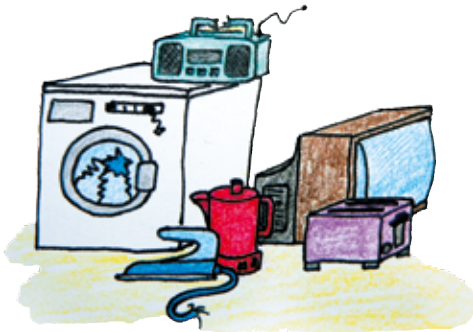
l Autowracks

Autowracks dürfen nach der Altautoverordnung nur auf anerkannten Annahmestellen oder Verwertungsbetrieben entsorgt werden.

Infos: Fachdienst Abfallwirtschaft ▷ Seite 3.



Elektro- und Elektronikgeräte



Gebührenfreie Annahme

- a Alle Elektro- und Elektronikgeräte** aus privaten Haushalten, die unter das Elektrogerätegesetz fallen, werden gebührenfrei auf der Zentraldeponie Woltersdorf zu den Öffnungszeiten angenommen.
- Mo.-Do. 07.30-15.30 Uhr**
Fr. + Sa. 07.30-11.30 Uhr

- b Zu den Elektro-Kleingeräten gehören:** Video-, CD- und DVD-Geräte, Hi-Fi-Anlagen, Mikrowellen, Leuchtstoff- und Energiesparlampen Akku-Schrauber, Staubsauger, Handys, PC-Tastaturen, Drucker, Server, Notebook, Foto- und Rasierapparate, Haartrockner, Kaffeemaschinen, Bügeleisen, Fritteusen, Toaster, elektrisch / elektronisch betriebenes Spielzeug und sonstige Geräte.

- c Annahme von Elektro-Kleingeräten aus Privathaushalten in folgenden Orten:** In Neu-Darchau, Hitzacker, Dannenberg, Jameln, Gartow, Quickborn, Gorleben, Zernien, Küsten, Lüchow, Wustrow, Clenze und Bergen können Elektro-Kleingeräte kostenlos abgegeben werden. Die genauen Zeiten und Annahmeplätze > Seite 19.

- d Zu den Elektro-Großgeräten gehören:** Waschmaschinen, Geschirrspüler, Wäschetrockner, Kühl- und Gefriergeräte, Klimageräte, Elektroherde, PC-Bildschirme, TV-Geräte, Elektrorasenmäher, elektrische Heizkörper z. B. Ölradiatoren und sonstige Geräte.

Abholung von Elektro-Großgeräten

Auf Anforderung holt der Fachdienst Abfallwirtschaft der Kreisverwaltung Elektro-Großgeräte ab. Die E-Geräte sind an öffentlichen Straßen zur Abholung bereitzustellen. Für bis zu 5 Teile pro Abholung wird eine Gebühr von 15 Euro erhoben. Anmeldungen werden per Abrufkarte, Fax (0 58 41) 9 51-51, E-Mail: abfallberatung@luechow-dannenberg.de angenommen.

e Gebühren

Elektrogeräte aus Privathaushalten: gebührenfrei.
Alle anderen Anlieferungen: Gebühren > Seite 5.

f Elektrogeräte gehören nicht in den Müll

Die Entsorgung über die Restmülltonne ist nicht erlaubt. Deshalb werden künftig alle neuen Geräte mit diesem Symbol gekennzeichnet.



g Rohstoffe recyceln - Schadstoffe behandeln

Elektro- und Elektronikgeräte enthalten neben wertvollen Materialien wie Kupfer und Aluminium auch viele umwelt- und gesundheitsgefährdende Stoffe wie Flammschutzmittel, Fluorchlorkohlenwasserstoffe (FKKW), Schwermetalle wie Blei, Cadmium und Quecksilber. Wenn Sie Ihre Altgeräte richtig entsorgen, helfen Sie mit, dass Rohstoffe in den Wirtschaftskreislauf zurückgeführt und Schadstoffe gezielt behandelt werden können.

h Tipp zur Abfallvermeidung

Geben Sie funktionsfähige Geräte, die Sie nicht mehr nutzen, an Freunde oder wohltätige Einrichtungen ab. > Seite 3

i Nicht zu den Elektrogeräten gehören

Nachtspeicherheizgeräte, Leuchten wie z. B. Wand- und Deckenleuchten, Tisch- und Stehlampen, Taschenlampen, Glühlampen (umgangssprachlich Glühbirnen) Autoradios, CDs, DVDs, Kredit- und Telefonkarten, Druckerpatronen, elektrische und elektronische Bauelemente wie z. B. Widerstände, Kondensatoren, Spulen, Transistoren, etc.

Diese Dinge werden auf der Zentraldeponie Woltersdorf gebührenpflichtig angenommen. Gebühren > Seite 5

Datenträger

- j DVDs, CDs, Audio- und Videokassetten** aus Privathaushalten können kostenlos abgegeben werden bei den Samtgemeinden, im Kreishaus, beim Fachdienst Abfallwirtschaft und auf der Deponie Woltersdorf.



Gebührenfreie Annahme von Elektro- und Elektronik-Kleingeräten

Tourenplan für Privathaushalte

Der Landkreis Lüchow-Dannenberg nimmt in nachfolgend aufgeführten Orten zu den angegebenen Zeiten Elektronik- und Elektro-Kleingeräte aus Privathaushalten in haushaltsüblichen Mengen kostenlos entgegen.

Montag 4. März, 17. Juni und 9. September 2013

Neu-Darchau	Am Hafen	8.30 - 9.30 Uhr
Hitzacker	Parkplatz Bleichwiese	10.15 - 11.15 Uhr
Dannenberg	Feuerwehrtechn. Zentrale, Dömitzer Damm	14.00 - 15.00 Uhr
Jameln	Altes Feuerwehrgerätehaus im Rundling	15.45 - 16.30 Uhr

Mittwoch 6. März, Dienstag 18. Juni, Dienstag 10. September 2013

Gartow	Feuerwehrgerätehaus, Samtg.-Verwalt.	8.30 - 9.15 Uhr
Gorleben	Parkplatz Schmiedestraße	9.45 - 10.30 Uhr
Quickborn	Hauptstraße Feuerwehrgerätehaus	13.00 - 13.45 Uhr
Zernien	Bahnhofstraße, Containerstellplatz	14.30 - 15.15 Uhr

Donnerstag 7. März, 20. Juni und 12. September 2013

Küsten	Dorfplatz	8.30 - 9.15 Uhr
Wustrow	Gemeinschaftshaus der Stadt Wustrow	10.00 - 11.00 Uhr
Clenze	Feuerwehrgerätehaus, Gistenbecker Straße	13.30 - 14.30 Uhr
Bergen	Parkplatz an der B71, Infohaus	15.00 - 15.45 Uhr
Lüchow	Altmarkstraße 9, Betriebshof des Landkreises	8.00 - 12.30 Uhr

Die angegebenen Zeiten können sich geringfügig ändern.

BürgerInnen aus Lüchow können auch die Deponie Woltersdorf zur Entsorgung der E-Geräte nutzen:

Öffnungszeiten Zentraldeponie Woltersdorf: Mo.-Do. 7.30-15.30 Uhr, Fr. und Sa. 7.30-11.30 Uhr

Zu den Elektronik- und Elektro-Kleingeräten gehören u.a.: Energiesparlampen, Kaffeemaschinen, Toaster, Waffeleisen, Bügeleisen, Mixgeräte, Küchenmaschinen, Brotbackautomaten, Mikrowellen, Fritteusen, elektrische Foto- und Rasierapparate, Haarschneidemaschinen, elektrische Zahnbürsten, Telefone, Handys, Notebooks, Staubsauger, Video-, CD- und DVD-Geräte, elektrisch und elektronisch betriebenes Spielzeug, Handbohr- und Fräsmaschinen, etc..

Nicht zu den Elektronik- und Elektro-Kleingeräten gehören u.a.: PC-Monitore, Fernseher, Klimageräte, elektr. Rasenmäher, Leuchten aller Art wie z. B. Wand- und Deckenleuchten, Tisch- und Stehlampen, Taschenlampen, Glühlampen, Druckerpatronen, Cds, DVDs, Kredit- und Telefonkarten, elektrische und elektronische Bauelemente wie Kondensatoren, Spulen, Transistoren, etc..

Pflanzliche Abfälle



a Kompostierung - am ökologischsten

In privaten Haushalten machen organische Abfälle etwa 30 % aller Haushaltsabfälle aus. Wenn Sie selber kompostieren, gewinnen Sie wertvollen Humus zur Bodenverbesserung, sparen künstlichen Dünger ein und reduzieren die Abfallmenge. Wer pflanzliche Abfällen aus dem eigenen Garten verwertet, betreibt aktiven Umweltschutz.

b Zum Restmüll gehören:

Küchenabfälle pflanzlicher Art, falls keine Möglichkeit zur Kompostierung besteht.

c Grüngut verwerten lassen

Wer nicht in der Lage ist, Baum- und Strauchschnitt, Laub und Rasenschnitt selbst zu verwerten, kann die Dienstleistung des vom Landkreis beauftragten Unternehmens in Anspruch nehmen. Auf Annahmepätzen des Unternehmens wird zu feststehenden Terminen Grüngut angenommen. Auch auf der Deponie Woltersdorf wird zu den Öffnungszeiten Grüngut angenommen. Annahmepätze des beauftragten Unternehmens und Termine ▷ Seite 21.

Das verwertbare Grüngut wird auf landwirtschaftliche Flächen ausgebracht und darf nicht mit Metall, Kunststoff, Glas, Steinen etc. verunreinigt sein, die die Verwertung erschweren oder behindern.



d Auf den Annahmepätzen werden angenommen:

Baum- und Strauchschnitt, Ast-Ø max. 15 cm
Laub und Rasenschnitt

Die Annahmepätze sind zu den Terminen auf Seite 21 jeweils sonnabends von 9-12 Uhr geöffnet. Andere Annahmezeiten sind zu beachten.

Bei der Anlieferung von Grüngut sind Laub und Rasenschnitt nicht mit Baum- und Strauchschnitt zu vermischen.

e Auf den Annahmepätzen werden nicht angenommen:

- Pflanzenabfälle (z. B. Spargel- u. Kartoffelkraut)
- von Schädlingen befallener Baum- und Strauchschnitt
- organische Küchenabfälle, Kompost, Grassoden, Unkräuter
- Stubben und Stämme, Ast-Ø größer 15 cm

f Diese Abfälle können auf der Deponie Woltersdorf gebührenpflichtig entsorgt werden:

Pflanzen-, Obst- und Gemüseabfälle 50 €/t
Stubben und Stämme, Ast-Ø größer 15 cm 75 €/t

g Grüngutgebühren

• bei Anlieferung von Grüngut zu den Annahmestellen des beauftragten Unternehmens

von Privatpersonen
bis 3 m³ pro Anlieferung gebührenfrei
über 3 m³ pro Anlieferung 2,50 €/m³
alle anderen Anlieferungen 2,50 €/m³

• bei Anlieferung zur Deponie Woltersdorf

von Privatpersonen
bis 3 m³ pro Anlieferung gebührenfrei
über 3 m³ pro Anlieferung 50 €/t
bis 180 kg 5 €
alle anderen Anlieferungen 50 €/t
bis 180 kg 5 €

Die Deponie Woltersdorf nimmt weiterhin pflanzliche Abfälle aller Art an.

Grünguttermine 2013

Grüngutannahme: jeweils samstags von 9-12 Uhr

Fragen zur Grüngutentsorgung beantworten:
 Maschinering Wendland GmbH ☎ (0 58 41) 9 62-80
 Abfallberatung des Landkreises ☎ (0 58 41) 9 51-23

Annahmeplätze	März	April	Mai	Juni	Juli	Aug.	Sept.	Okt.	Nov.
Clenze, Gewerbegebiet* Zwei Linden 1-3	2,16 30	13 27	11 25	8 22	6 20	3 17,31	14 28	12 26	9 23
Dannenberg, OT Splietau Splietauer Ring 5, H. Weber, ☎ 05861/98 32 85	2,9,16, 23,30	6,13,20, 27	4,11,18, 25	1,8,15, 22,29	6,13,20, 27	3,10,17, 24,31	7,14,21, 28	5,12,19, 26	2,9,16, 23,30
Dannenberg, Am alten Klärwerk Zufahrt von B 191, Wirtschaftsweg gegenüber Lüneburger Str., H. Heins, ☎ 05861/8049674	9	6	4	8	13	10	7 21	5 19	16
Damnatz, An der Bushaltestelle** Achterhöfe , Werner Heins, Zeiten s. unten	9	6	4	1 29	13	3	7	5 19	9 23
Gartow, OT Kapern, Dorfstr. 16 C. Flöter, ☎ 05840/98 99 98	2,9,16, 23,30	6,13,20, 27	4,11,18, 25	1,8,15, 22,29	6,13,20, 27	3,10,17, 24,31	7,14,21, 28	5,12,19, 26	2,9,16, 23,30
Gorleben, Ecke Prezeller Str.- Nemitzer Str. , Erhard Martens	2,9,16, 23,30	6,13,20, 27	4,11,18, 25	1,8,15, 22,29	6,13,20, 27	3,10,17, 24,31	7,14,21, 28	5,12,19, 26	2,9,16, 23,30
Hitzacker, OT Seerau b. H. Nr. 1* W. Heins, ☎ 05862/ 224	2,9,16, 23,30	6,13,20, 27	4,11,18, 25	1,8,15, 22,29	6,13,20, 27	3,10,17, 24,31	7,14,21, 28	5,12,19, 26	2,9,16, 23,30
Küsten, An der Kirche 9 Ewald Saalfeld	2,9,16 23,30	6,13,20, 27	4,11,18, 25	1,8,15, 22,29	6,13,20, 27	3,10,17, 24,31	7,14,21, 28	5,12,19, 26	2,9,16, 23,30
Lemgow, OT Simander Nr. 31 G. Damur, ☎ 05883/1232	2,9,16, 23,30	6,13,20, 27	4,11,18, 25	1,8,15, 22,29	6,13,20, 27	3,10,17, 24,31	7,14,21, 28	5,12,19, 26	2,9,16, 23,30
Lüchow, Rehbecker Weg* Nähe Ortsumgehung Lüchow K. Behrens, ☎ 05841/2700	2,9,16, 23,30	6,13,20, 27	4,11,18, 25	1,8,15, 22,29	6,13,20, 27	3,10,17, 24,31	7,14,21, 28	5,12,19, 26	2,9,16, 23,30
Metzingen an der B 216 gegenüber dem Imbiss	23	20	11	15	20	17	14 28	12 26	23
Neu Darchau, Fähranleger** W. Heins, ☎ 05862/224, Zeiten s. unten	9	6	4	1 29	13	3	7	5 19	9 23
Schnega, OT Göhr Nr. 8 F. Wöppelmann, ☎ 05842/367	2,9,16, 23,30	6,13,20, 27	4,11,18, 25	1,8,15, 22,29	6,13,20, 27	3,10,17, 24	7,14,21, 28	5,12,19, 26	2,9,16, 23,30
Waddewitz, OT Kröte Kieswerk Wendlandkies St. Brünger, ☎ 05841/96 28 910	9	6	4	8 29	13	3	7	5 19	9 23
Wustrow, OT Teplingen* Teplinger Landstr. 13, W. Greve, ☎ 05843/428	2,9,16, 23,30	6,13,20, 27	4,11,18, 25	1,8,15, 22,29	6,13,20, 27	3,10,17, 24,31	7,14,21, 28	5,12,19, 26	2,9,16, 23,30
Zernien, Am alten Klärwerk* Gemeinde Zernien H.-U. Horn, ☎ 05863/98 34 83	2,9,16, 23,30	6,13,20, 27	4,11,18, 25	1,8,15, 22,29	6,13,20, 27	3,10,17, 24,31	7,14,21, 28	5,12,19, 26	2,9,16, 23,30

*** zusätzliche Annahmetermine:**

In Seerau ist der Annahmeplatz zusätzlich Montag bis Samstag von 8:00 - 19:00 Uhr geöffnet.
 In Teplingen ist der Annahmeplatz zusätzlich Montag bis Samstag von 8:00 - 18:00 Uhr geöffnet.
 In Lüchow ist der Annahmeplatz zusätzlich jeden Donnerstag und Freitag von 17:00 - 19:00 Uhr geöffnet.
 In Clenze ist der Annahmeplatz zusätzlich Montag bis Freitag von 14:00 - 17:00 Uhr geöffnet.
 In Zernien ist der Annahmeplatz zusätzlich jeden Freitag von 17:00 - 19:00 Uhr geöffnet.

**** andere Öffnungszeiten:**

In Neu Darchau ist der Annahmeplatz von 8:00 - 11:30 Uhr geöffnet.
 In Damnatz ist der Annahmeplatz von 14:00 - 17:00 Uhr geöffnet.

Tipps und Infos zu Abfallbehältern

Abschließbarer Abfallbehälter

Wer nicht möchte, dass sein Abfallbehälter von Fremden zur Abfallentsorgung benutzt wird, kann beim Fachdienst Abfallwirtschaft einen abschließbaren Abfallbehälter mit einem sogenannten Schwerkraftschloss bekommen.

Der zur Entleerung bereitgestellte verschlossene Abfallbehälter muß nicht aufgeschlossen werden, denn das Schwerkraftschloss wird bei der Entleerung am Müllfahrzeug automatisch geöffnet. Nach der Leerung ist der Behälter wieder verschlossen.

Die Abfallbehälter mit Schwerkraftschloss gibt es in den Größen 60-, 80-, 120- und 240-Liter. Das Schwerkraftschloss, einschl. Montage kostet 25 €. Bei Rückgabe des Abfallbehälters ist dieser komplett mit dem Schloss abzugeben.

Weiter Auskünfte unter Tel: 05841-95112 o. 95117.



80-Liter Abfallbehälter mit Schwerkraftschloss

Frostschutz für Abfallbehälter - Tipps gegen angefrorene Abfälle

Frostige Temperaturen sorgen immer wieder für Probleme bei der Entleerung der Hausmüllbehälter. Schon Temperaturen um den Gefrierpunkt lassen feuchte Abfälle an den Innenwänden der Abfalltonnen anfrieren.

Bei der Leerung der Abfallbehälter löst sich dann oft nur ein Teil der Abfälle oder der Abfall bleibt komplett im Behälter. Dies ist sehr ärgerlich für den Bürger, denn in diesem Fall gibt es keinen Anspruch auf Nachleerung.

Um dem Anfrieren der Abfälle vorzubeugen, kann ein Vorsortiergefäß in der Küche mit einigen Lagen Zeitungspapier ausgekleidet werden. Das Papier saugt vor allem bei besonders feuchten Abfällen wie Kaffeefiltern und Gemüseresten einen Teil der Feuchtigkeit auf. Feuchte Restabfälle können auch in handelsübliche Müllbeutel gefüllt werden, die ein Anfrieren in der grauen Tonne verhindern.

Wer über einen frostfreien Standort für den Abfallbehälter verfügt, sollte diesen an frostigen Tagen nutzen. Die Abfälle sollten nicht in die Abfalltonne gepresst werden - das begünstigt das Anfrieren.

Sind die Abfälle bereits an der Tonnenwand angefroren, lassen sie sich am besten vor der Entsorgung mit einem Spaten vorsichtig vom Rand des Abfallbehälters lösen. Die Mitarbeiter der Abfallentsorgung können dies zeitlich nicht leisten - dafür ist jeder Bürger selbst verantwortlich.

Abfallbehälter rechtzeitig bereitstellen

Es kommt immer wieder vor, dass Abfallbehälter am Entsorgungstag nicht rechtzeitig zur Leerung an der Straße bereitgestellt werden und deshalb vom Müllfahrzeug nicht entleert werden.

Damit das nicht passiert, sind Abfallbehälter, die geleert werden sollen, am Entsorgungstag bis 7 Uhr an der Straße bereitzustellen. Zu spät bereitgestellte Abfallbehälter werden nicht nachträglich geleert, weil dadurch zusätzliche Kosten anfallen würden.

Wenn der Abfallbehälter nicht geleert wurde, gibt es die Möglichkeit, den Abfall über amtliche Restmüllsäcke zu entsorgen, die es in vielen Rathäusern aber auch in einigen Geschäften gibt. Auf der Rückseite dieser Broschüre steht, wo es diese Säcke zu kaufen gibt.

Ein amtlicher Restmüllsack kostet 5 €. Er ist dann am Entsorgungstag bis 7 Uhr zusammen mit dem zu entleerenden Abfallbehälter an die Straße zu stellen.

Dannenberger Abschlepp GmbH

Autoverwertung gemäß Altkautoverordnung
 Abschlepp- und Bergungsdienst
 Tag und Nacht
 Pannendienst im Auftrag
 des ADAC



Dannenbergl · Breerer Weg 4 · Tel. (0 58 61) 50 00



Planen und bauen Sie mit uns!

Energiesparen durch Dachsanierung und Dachisolierung

Top Beratung · Top Angebote

Rufen Sie uns an und vereinbaren
 Sie einen Beratungstermin.

29451 Dannenberg
 Lange Straße 4 · Tel. (0 58 61) 46 44 · www.tiede-dannenberg.de

Entsorgung von Asbestabfällen und Mineralfasern

Asbestabfälle und Mineralfasern (Glas-, Stein- und Schlackenwolle) dürfen nur in Spezialsäcken angeliefert werden, die es auf der Zentraldeponie Woltersdorf zu kaufen gibt.
 Es fallen zusätzliche Entsorgungsgebühren an.

Asbestentsorgung in Gewebesäcken (Big-Bags):

Größe in Zentimetern	Preis je Stück
90 x 90 x 110	7 €
120 x 70 x 60	8 €
260 x 125 x 30	8 €
320 x 125 x 30	9 €

Mineralfaser-Entsorgung in KMF*-Säcken:

Volumen:	Preis je Stück
3 Kubikmeter	3 €

*KMF - Künstliche Mineralfaser

BLECK GmbH

Straßen- und Tiefbauarbeiten aus Meisterhand



Containerdienst
 für die Entsorgung aller
 Baustellenabfälle

Zaunbau
Erdarbeiten
Kläranlagen

Soven 9 · 29451 Dannenberg
 Tel. (0 58 61) 12 56 · Fax (0 58 61) 87 17

Kieswerk Tramm

Erd- und Tiefbau Polz GmbH, Inh. W. Bleck

Verkauf von Füllboden,
Mineralgemisch, Kies, ...



**Annahme von
 sortiertem
 Bauschutt**

Tel. (0 58 61) 12 56 oder (03 87 58) 2 40 41
 Fax (0 58 61) 87 17

Sonderabfälle

Sonderabfälle aus Haushalten

Fast jeder verwendet im Haus, Garten oder beim Hobby Produkte, die umwelt- und/oder gesundheitsgefährdende Stoffe enthalten. Die Reste dieser Produkte werden als Sonderabfälle bezeichnet. Diese gehören auf keinen Fall in die Restmülltonne, ins Waschbecken oder in die Toilette, sondern sind getrennt von den übrigen Abfällen einer speziellen Entsorgung zuzuführen.

Die gebührenfreie Annahme von Sonderabfällen aus privaten Haushalten ist auf 20 kg pro Haushalt beschränkt. Größere Mengen sind gebührenpflichtig. Lassen Sie die Produkte in der Originalverpackung, vermischen Sie nie verschiedene Substanzen miteinander. Lackreste können dagegen in einem Behälter gesammelt werden. Die Annahme von Sonderabfällen ist für alle Anlieferer je Behälter auf max. 20 l bzw. 20 kg beschränkt. Alle Behälter sind aus Sicherheitsgründen fest zu verschließen.

Auskünfte ☎ (0 58 41) 9 51-23 oder 7 02 76.

a Mobile Schadstoffsammlung für Privathaushalte
2x jährlich, 8.-13. April und 14.-19. Oktober 2013. Die für Sie zutreffenden Termine und Standorte finden Sie auf Seite 25.

b Sonderabfall-Annahme Deponie Woltersdorf
Private Haushalte und Gewerbebetriebe können an nachfolgenden Terminen Sonderabfälle auf der Deponie Woltersdorf abgeben:
jeweils montags von 10.00 bis 17.00 Uhr:
25. Feb., 15. Apr., 24. Juni, 26. Aug., 28. Okt., 9. Dez.
Behälter mit Schadstoffen dürfen max. 20 kg wiegen und müssen fest verschlossen sein.

c Zu den Sonderabfällen gehören:

z. B. gebrauchte Haushaltsbatterien, Akkumulatoren, Altöl, leere Ölkanister, Pflanzenbehandlungs- und Schädlingsbekämpfungsmittel, Fixier- und Entwicklungsbäder, Lösemittel, Farb- und Lackreste, Reinigungsmittel (starke Säuren und Laugen), Holzbehandlungsmittel, quecksilberhaltige Gegenstände, z. B. Fieberthermometer, schadstoffhaltige Abfälle aus der Hobbywerkstatt, Leuchtstoffröhren, Energiesparlampen. Diese Aufzählung ist nicht vollständig. Im Zweifelsfall fragen Sie die Abfallberatung,



☎ (0 58 41) 9 51-23, oder Sie schauen ins Internet unter: www.luechow-dannenberg.de, Bürgerportal, Bürgerservice, Abfallentsorgung, Sonderabfälle.

d In den Gelben Wertstoffsack gehören:
mit dem „Grünen Punkt“ gekennzeichnete ent-

leerte Farb- und Spraydosen, Wandfarbeneimer und Reinigungsmittelkanister. Bei Produkten ohne „Grünen Punkt“ Entsorgungshinweise einhalten.

e Zum Restmüll gehören:

Glühlampen, Hygienemittel (nicht entleerte Verpackungen mit z. B. Zahnpasta, Cremes). Altmedikamente so zum Restmüll geben, dass Kinder keinen Zugriff haben oder bei Apotheken abgeben.

f Batterien / Akkumulatoren

Batterien jeglicher Art gehören nicht in den Hausmüll, denn in den Batterien stecken Metalle, die wiedergewonnen werden können. Zudem enthält heute noch ein kleiner Prozentsatz an Gerätebatterien Quecksilber, Cadmium oder Blei und darf schon deshalb nicht mit dem normalen Hausmüll entsorgt werden. Der Handel ist gesetzlich verpflichtet, die Batterien zurückzunehmen, die er in seinem Sortiment führt. Batterien können auch in Batterie-Sammelbehältern entsorgt werden, die in vielen Geschäften in den Samtgemeinden, im Kreishaus Lüchow und in den meisten Schulen stehen. Weitere Informationen zur Batterierücknahme unter www.grs-batterien.de.



g Gebühren für Sonderabfälle (u. a.)

Altöl je angefangener Liter	0,73 €/l
Ölradiatoren aus Privathaushalten	gebührenfrei
Nachtspeicheröfen	100,00 €/St.

Ölradiatoren und Nachtspeicheröfen können zu den Deponieöffnungszeiten abgegeben werden. Beim Schadstoffmobil werden diese Abfälle nicht mitgenommen.

h Sonderabfälle aus dem Gewerbe

Alle Sonderabfälle aus Gewerbebetrieben, der Landwirtschaft oder öffentlichen Einrichtungen sind gebührenpflichtig. Bei Anlieferung größerer Mengen ist eine Absprache mit dem Deponiepersonal nötig. Eine Gebührenliste kann angefordert werden und ist unter www.luechow-dannenberg.de, Bürgerportal, Bürgerservice, Abfallentsorgung, Sonderabfälle aus Industrie, ... zu finden.

PU-Schaumdosen

i PU-Schaumdosen sind Sonderabfall, auch wenn sie leer sind. Sie sind beim Hersteller, Händler oder auf der Zentraldeponie Woltersdorf kostenlos abzugeben. Auf keinen Fall dürfen sie über die „Gelben Säcke“ oder ein anderes Entsorgungssystem entsorgt werden. Die Entsorgung wird von der Hersteller-Firma: PDR Recycling GmbH & Co.KG, Am alten Sägewerk 3 in 95349 Thurnau organisiert. Unter der Internet-Adresse www.pdr.de sind weitere Informationen zu bekommen. ☎ (08 00) 7 83 67 36

Sonderabfallentsorgung 2013

Stationäre Schadstoffannahme

auf der Zentraldeponie Woltersdorf für Betriebe (kostenpflichtig) und Privathaushalte (kostenfrei) jeweils montags von 10-17 Uhr am:

25. Februar, 15. April, 24. Juni, 26. August, 28. Oktober, 9. Dezember

Mobile Schadstoffannahme

Schadstoffmobil für Privathaushalte (Tourenplan vom 8.04.-13.04.2013 und vom 14.10.-19.10.2013)

Montag	8. April	und	14. Oktober	
Metzingen	Feuerwehrgerätehaus			10.00 - 10.45 Uhr
Neu Darchau	Am Hafen			11.30 - 13.00 Uhr
Wietzetze	Feuerwehrgerätehaus			14.00 - 15.00 Uhr
Hitzacker	Parkplatz Bleichwiese			15.30 - 17.00 Uhr

Dienstag	9. April	und	15. Oktober	
Schmarsau	Im Rundling (Lemgow)			9.30 - 10.00 Uhr
Prezelle	Feuerwehrgerätehaus			10.30 - 11.00 Uhr
Schnackenburg	Stadtscheune			11.45 - 12.30 Uhr
Vietze	Am Friedhof			13.15 - 14.00 Uhr
Gorleben	Parkplatz Schmiedestraße			14.30 - 15.15 Uhr
Quickborn	Hauptstraße Feuerwehrgerätehaus			16.00 - 17.00 Uhr

Mittwoch	10. April	und	16. Oktober	
Küsten	Dorfplatz			9.30 - 10.00 Uhr
Waddeweitz	Dorfplatz			10.30 - 11.00 Uhr
Clenze	Feuerwehrgerätehaus, Gistenbecker Straße			11.30 - 13.00 Uhr
Bergen	Parkplatz an der B 71, Infohaus			14.00 - 15.00 Uhr
Schnega	Dorfgemeinschaftshaus			15.30 - 17.00 Uhr

Donnerstag	11. April	und	17. Oktober	
Wustrow	Gemeinschaftshaus der Stadt Wustrow			9.00 - 11.00 Uhr
Schweskau	Unter den Eichen			11.30 - 12.15 Uhr
Trebel	Auf dem Marktplatz			13.00 - 13.30 Uhr
Gartow	Feuerwehrgerätehaus, Samtg.-Verwaltung			14.30 - 16.00 Uhr

Freitag	12. April	und	18. Oktober	
Jameln	Altes Feuerwehrgerätehaus im Rundling			9.00 - 10.00 Uhr
Sallahn	Heidekrug			10.30 - 11.00 Uhr
Mützingen	Feuerwehrgerätehaus			11.30 - 12.15 Uhr
Zernien	Bahnhofstraße, Containerstellplatz			13.00 - 14.15 Uhr
Dannenberg	Feuerwehrtechn. Zentrale, Dömitzer Damm			15.00 - 17.00 Uhr

Sonnabend	13. April	und	19. Oktober	
Lüchow	Betriebshof des Landkreises, Altmarkstr. 9			9.00 - 12.00 Uhr

Fragen beantworten

Abfallberatung: ☎ 05841/951-23, Fax 05841/951-51, e-mail: abfallberatung@luechow-dannenberg.de
Deponiepersonal: ☎ 05841/ 70276, Fax 05841/6934, e-mail: zentraldeponie@luechow-dannenberg.de

Verpackungen

Die Verordnung über die Vermeidung von Verpackungsabfällen verpflichtet Hersteller und Verteiler von Verpackungen zu deren Rücknahme und Verwertung.

a Transportverpackungen dienen dazu, Waren auf dem Weg vom Hersteller zum Verteiler vor Schäden zu bewahren. Hersteller und Verteiler müssen Transportverpackungen zurücknehmen. Kunden haben das Recht, Transportverpackungen (z. B. Kartons, Kunststoffbehältnisse und Folien) im Geschäft zurückzulassen oder bei Lieferung am Ort der Übergabe zurückzugeben.

b Umverpackungen sind zusätzliche Verpackungen wie z. B. Schachteln um Zahnpastatuben. Sie sollen die Selbstbedienung erleichtern, Diebstähle erschweren oder für das Produkt werben. Der Handel ist verpflichtet, Umverpackungen kostenlos zurückzunehmen.

c Verkaufsverpackungen sind Verpackungen, wie z. B. Joghurtbecher, Konservendosen und -gläser, Eierkartons oder Kunststoffblumentöpfe, die eine Ware unmittelbar umgeben. Sie tragen normalerweise den „Grünen Punkt“ und gehören in

- die Gelben Wertstoffsäcke
- die Glascontainer oder
- zur Altpapiersammlung.

d In den Gelben Wertstoffsack gehören:

Verkaufsverpackungen aus Kunststoff, Metall und Materialverbunden. Verkaufsverpackungen aus Papier, Pappe und Glas gehören demnach **nicht** in den Gelben Sack.

e Verpackungen aus Metall sind

B.: Getränke- und Konservendosen, Tierfutterdosen, leere Spraddosen, Schraubdeckel, Metallverschlüsse, Aluminiumschalen und -deckel, Keksdosen und Teedosen.



f Verpackungen aus Kunststoff sind z. B.: Plastiktüten, Tragetaschen, Verpackungsfolien, Joghurt- und Margarinebecher, Styroporschalen, Verpackungsstyropor, Einwegteller und -tassen, Kunststoffflaschen für Reinigungs- und Waschmittel, leere Farbeimer.



g Verpackung aus Materialverbunden sind z. B.: Saft- und Milchkartons, Vakuumverpackungen, folienbeschichtete Pappverpackungen.



h Entsorgung der Gelben Wertstoffsäcke:

Legen Sie die Wertstoffsäcke am **Aburtag** bis 7.00 Uhr bitte dorthin, wo Sie Ihre Mülltonne zur Entleerung bereitstellen.

Kennzeichen für Abfuhrtermine ▷ Ortsliste Seite 7-10.
▷ Abfuhrtermine Seite 13.

Gelbe Säcke erhalten Sie kostenlos bei den Ausgabestellen ▷ Seite 30.

Die Wertstoffsäcke sind nur für gebrauchte Verkaufsverpackungen mit dem „Grünen Punkt“ zu verwenden.

Die Kosten für die Finanzierung der Rücknahme der Einwegverpackungen haben Sie bereits bezahlt, denn sie sind im Warenverkaufspreis enthalten; sie haben deshalb mit der Abfallgebühr nichts zu tun.

i Verpackungen mit anhaftenden Schadstoffen wie z. B. leere Ölkannister zählen zum Sonderabfall. ▷ Seite 24 c.

j Zum Restmüll gehören:

Windeln, Einwegspritzen, Kabelreste, Kleiderbügel, Gummi- und Schaumstoffteile, Kinderspielzeug, Haushaltsgegenstände.



Zertifizierte

Autoverwertung Marcus Boick

entsorgt fachgerecht Altfahrzeuge und Unfallwagen - PKW - LKW - Busse mit Verwertungsnachweis! Auf Wunsch incl. Abholung.

Nach Begutachtung zahlen wir auch Bargeld, je nach Zustand und Alter des Fahrzeuges.

Annahme von Schrott - Unfallwagenankauf - Ersatzteile von A-Z gebraucht und Neu: KFZ-Reparaturen.

Öffnungszeiten: Mo-Fr 9:00-18:00 Uhr
Tel.: 05841 709300 · Fax: 05841 709302
e-mail: marcus.boick@web.de
Handy: 0152 540240703

**Abschlepp & Bergungsdienst
bis 7,49 Tonnen
Pannenhilfe Tag und Nacht
Notruf: 05841 4499 (24 Stunden)**

29439 Lüchow, Albrecht-Thaer-Str. 16, im Industriegebiet Nord (bei der Stärkefabrik)

Maschinenring Wendland GmbH



Wendlandkompost
und Blumenerde



Transportarbeiten



Kommunalarbeit



Brennholz und
Holzhackschnitzel



Handel mit Futtermitteln



Gärs substrat-
und HTK-Handel

Die Profis vom Land



Tarmitzer Straße 52
29439 Lüchow
Telefon (0 58 41) 96 28 0
Telefax (0 58 41) 96 28 28

Mobil (01 71) 5 84 02 15
e-Mail: info@mr-luechow.de
www.mr-luechow.de

Ihr kompetenter Entsorgungspartner vor Ort

- **Entsorgen** Gewerbeabfälle zur Verwertung
- **Recycleln** diverse Recyclingprodukte, z.B. eigener Kies und Sand, Erde und Fertigungskompost
- **Service** Abrissarbeiten, Bagger- und Schredderleistungen, Werkstoffsorgung, Winterdienst, Kehr- und Transportleistungen u.v.m.

Wir beraten Sie gern in unseren Betriebsstätten:

ALBA Niedersachsen-Anhalt GmbH

Demker Am Bahnhof 39579 Demker Tel. +49 39365 9419-24 Fax +49 39365 9419-12	Seehausen Der Talergalgen 1 39615 Seehausen Tel. +49 39386 975-0 Fax +49 39386 975-18	Salzwedel Salzwiesen 4 29410 Salzwedel Tel. +49 3901 423168 Fax +49 3901 27066
--	--	---

www.alba-niedersachsen-anhalt.de
www.alba.info

Containerdienst



Wir kaufen Schrott:

- Sammelschrott von Gemeinden, Feuerwehren und Vereinen
- Produktionsabfälle von Betrieben
- Alle Technik aus der Landwirtschaft

Wir entsorgen für Sie:

- Bauschutt und Gewerbeabfälle
- Bereitstellung von Containern

Interseroh **Entsorgungsfachbetrieb**

Tel. +49 39037 222
Fax +49 39037 95806
www.interseroh.de
ALBA Group

INTERSEROH
MAB Ost GmbH
Niederlassung Pretzier
Ritzlebener Str. 29
29410 Salzwedel OT Pretzier

**Kanalreinigung - Kanal-TV-Untersuchung
Dichtheitsprüfung von Kanälen und Abscheideranlagen
DIN-gerechte Fett- und Leichtstoffabscheiderreinigung**

**HD - FAEKAL Stadt- und Industrie-
reinigungsgesellschaft mbH & Co. KG**
Spezialunternehmen für Umweltschutz



22397 HAMBURG Olendeelskoppel 2 Tel. 040 / 523 36 61 Fax 040 / 523 92 37	29553 BIENENBÜTTEL Am Klaepenber 12 Tel. 0 58 23 / 61 88 Fax 0 58 23 / 61 89	19300 GRABOW Heideweg 1 Tel. 03 87 56 / 2 31 71 Fax 03 87 56 / 2 31 72
--	--	--

NOTDIENST 0700 / 32352543 Tag + Nacht
www.hd-faekal.de



saubere Leistung

Ihr Spezialist für gefährliche Abfälle

- > Entsorgung von gefährlichen Abfällen
- > Abwasser- und Kanaldienstleistungen
- > Klärschlammdienstleistungen
- > Abscheidertechnik
- > Schadstoffsammlung
- > Gefahrgut- und Gefahrstoffmanagement
- > IBC-Inspektion

www.nehlsen.com

Nehlsen GmbH & Co. KG
Niederlassung Nehlsen-Plump | Betriebsstätte Bremen | Louis-Krages-Straße 10 | 28237 Bremen
Tel.: 0421 6266-200 | Fax: 0421 6266-259 | info.nehlsenplump@nehlsen.com

Stichwortverzeichnis

A	15n Fensterrahmen, Alu	N	15k Schriftstücke
4b Abbruchholz	18d Fernseher	15b Naturkorken	15h Sicherheitsglas
5 Abfallgebühren	24c Fieberthermometer		15o Suppentüten
24c Akkumulatoren	24b Fixierbäder	Ö	3c,4 Sperrgut
15a Altglas	15h Flachglas	24c Ölkammer, leer	24d Spraydosen
24e Altmedikamente		15m Ölpapier	15c Spiegelglas
15n Altmittel	G	18d Ölradiatoren	24b Sonderabfall-
24c Altöl - 17i	5 Gebühren	30 Ölunfall	Annahmestelle
15k Altpapier	26d,h Gelbe Säcke	17i Ölwechsel	20e Stämme
17k Altreifen	18d Geschirrspüler		20d Strauchschnitt
26e Alufolie	26e Getränkedosen	P	15c Streugut
17a Asbestabfälle	17i Getriebeöl	15k Papier	20e Stubben
18j Audio-Kassetten	15c Glühlampen	15m Papier, schmutzig	
17i Autowracks	20c Grüngut	15l Pappe	T
	20i Grüngutgebühren	15l Pappkartons	15m Tapetenreste
B		15m Pergamentpapier	15c Tonflaschen
15n Backbleche	H	24c Pflanzenbehand-	15l Tragekartons
24f Batteriesammlung	15a Hohlgläser	lungsmittel	26a Transport-
20c Baumschnitt	24c Holzbehandlungs-	15k Postkarten	verpackungen
17g Bauschutt	mittel	15c Porzellanflaschen	15n Türrahmen, Metall
17g Beton	24e Hygienemittel	und -behälter	
15k Briefumschläge		20 Pflanzliche Abfälle	U
15k Broschüren	I	24i PU-Schaumdosen	26b Umverpackungen
15o Butterpapier	15h Isolierglas		
15k Bücher		Q	V
15i Brandabfälle	J	24c Quecksilber-	26c Verkaufs-
	26f Joghurtbecher	fieberthermometer	26 Verpackungen
C			18j Video-Kassetten
18j CDs	K	R	
24e Cremes	15o Kaffeetüten	20d Rasenschnitt	W
	15l Kartons	15n Rasenmäher - 20d	15m Wachspapier
D	15m Kohlepapier	24c Reinigungsmittel	24d Wandfarbeneimer
4b Dachpappe	20a Kompost	3a Restmüll	18d Waschmaschinen
15h Drahtglas	20a Kompostierung		15l Wellpappe
18j Datenträger	26e Konservendosen	S	26d Wertstoffsack
18j DVDs	15b Korken	4b Sanitärkeramik	
	24e Kosmetika	24c Schadstoffhaltige	Z
E	26f Kunststofffolien	Abfälle	24e Zahnpasta
15a Einwegflaschen	18d Kühlgeräte	24c Schädlingsbe-	15k Zeitschriften
15n Eisen		kämpfungsmittel	15k Zeitungen
18a Elektrogeräte	L	24a Schadstoff-	15k Zettel
18a Elektronikgeräte	24c Lackreste	sammlung	
18d Elektro-Großgeräte	4a Laminat		
18b,c Elektro-Kleingeräte	20d Laub		
24c Entwicklungsbäder	24c Leuchtstoffröhren		
15a Einweckgläser	24c Lösemittel		
18b Energiesparlampen			
	M		
F	15a Marmeladengläser		
15n Fahrradfelgen	15n Messing		
24c Farb- und Lackreste	15n Mofas		
24f Farbdosen, leer	17i Motorenöl		
15h Fensterglas			

Erläuterung

Die Stichworte sind alphabetisch geordnet, links daneben stehen jeweils Seitenziffern mit Kennbuchstaben des Textabschnitts der Seite. Beispiel: 15a Einweckgläser - Angaben stehen auf Seite 15, Abschnitt a.

Standorte der Altglascontainer

Bergen: Taterberg; Marktplatz (Parkplatz)
 Bösel: Hauptstraße
 Braasche: (Golfplatz)
 Breese in der Marsch: Sportplatz
 Breselenz: Kirche
Clenze: Aktivmarkt; Uelzener-Str. (Schule)
 Dannatz: Achter Höfe
Dannenberg: Bäckergrund (Bad); Develangring (Rewe)
 Ordasstraße (Hagebau); Königsberger Platz
 H.-Löns-Str. (Krankenhaus); Lüchower Str. (Gr.schule)
 Marschtorstraße (Esso); Riemannstraße (Schule)
Fießbau: An der Straße
Gartow: Campingplatz / Feriendorf; Juwel-Feriendorf;
 Parkplatz Gartower See
 Glienitz: Hauptstraße
 Göhrde: Parkplatz Forstverwaltung
 Gollau: Ortseingang
 Gorleben: Lüchower Straße
 Grabow: Feuerwehr
 Grippel: Elbuferstraße
 Groß Breese: Schweskauer Straße
 Groß Gusborn: Durlei-Ring (Schule)
 Groß Wittfeitzen: Freibad
 Großwitzeezte: Richtung Kriwitz
 Gühlen: Hauptstraße
Hitzacker: Ahornweg / Neue Str.; Harlinger Str. (Bauhof)
 Dannenberger Str.(Rewe); Htz.-Wietzeetze An der Kirche
 Jameln: Bahnhofstraße
Karwitz: Alter Bahnhof
 Kassau: Bushaltestelle
 Klein Gusborn: Zadrauer Weg
 Klein Kühren: Campingplatz Göpel
 Kolborn: Friedhof
 Kriwitz.: Kreisstraße / Hohe Kirche
 Krummasel: Ortsausgang - Scheune
 Künsche: Im Dorfe (Feuerwehr)
 Küsten: Alte Heerstraße (Parkplatz)
Langendorf: Sportplatz
 Lensian: Dorfplatz
 Lichtenberg: Wiesenweg / Am Hansa Turm
 Luckau: Burgstraße
 Lübbow: Bahnhofstraße
 Lübeln: Im Rundling
Lüchow: E.-Köhring-Str., Glockenberg;
 Berliner Str. (Hallenbad); Humboldtstr.;
Metzingen: Landesstraße (L 255) Richtung Hitzacker
 Mützingen: Dorfstr. (Feuerwehr)
Nebenstedt: Gartower Str. / Rotdornweg
 Neu Darchau: Elbfähre / Am Hafen
 Nienwalde: Gartenstr. (Sportplatz)
Penkefitz: Elbuferstr. (Feuerwehrgerätehaus)
 Prezelle: Feuerwehr / Sportplatz
 Prisser: Uelzener Straße
Quickborn: Hauptstraße (Edeka)
 Rehbeck: Rosenweg
Schnackenburg: Parkplatz Bürgermeister-Schamp-Str.
 Schnega: Hohes Feld (Parkplatz)
 Schweskau: Feuerwehr
 Siemen: Hauptstraße (Bushaltestelle)
 Streetz: Dorfstraße
Tießbau: Dorfplatz / Tießbauer Straße
 Tramm: Hauptstraße
 Trebel: Mastenweg / Gorlebener Weg
Vietze: Parkplatz am Friedhof
Waddeweitz: Gasthaus Fischer
 Weitsche: Hauptstraße
Woltersdorf: Volksbank, Zentraldeponie
Wustrow: Am Bahnhof / Gartenstr.;
 Gemeinschaftshaus
Zernien: Am Bahnhof; Gasthaus Lühr

Restmüll-, Wertstoff- und Knüllpapiersäcke

Gebühren

R = Restmüllsack 60 l 5,00 €/St.
 Bei ärztl. bescheinigter Inkontinenz 4,00 €/St.;;
 Restmüllsäcke für 4,00 €/St. gibt
 es nur in der Altmarktstr. 9 in Lüchow.

W = Wertstoffsack ohne Gebühr
 P = Papiersack 120 l für Knüllpapier 1,00 €/St.
 Die Gebühr schließt die Entsorgung ein.

Ausgabestellen

für Restmüll-, Wertstoff- und Papiersäcke

Kreisverwaltung Lüchow:

Kreishaus, Königsberger Straße 10	R	W	P
Fachdienst Abfall, Altmarktstraße 9	R	W	P

Samtgemeinde Lüchow (Wendland)

Lüchow, Amtshaus, Bürgerbüro	R	W	P
Lüchow, Fa. Rossmann	R	W	-
Wustrow, Stadtverwaltung	R	W	P
Küsten, Gemeindebüro	-	W	-
Trabuhn, Gemeindebüro	R	W	-
Schweskau, Fa. Edeka-Markt	-	W	-
Trebel, Bäckerei Schulze	-	W	-
Clenze, Bürgerbüro	R	W	P
Clenze, Edeka-Markt	-	W	-
Bergen, Gemeindebüro	R	W	-
Schnega, Gemeindebüro	R	W	-
Waddeweitz, Gemeindebüro	-	W	-
Woltersdorf, Volksbank	-	W	-

Samtgemeinde Elbtalau

Dannenberg, SG-Verwaltung	-	W	-
Dannenberg, Fa. Familia	R	W	P
Dannenberg, Fa. REWE-Markt	R	W	-
Dannenberg, Fa. Rossmann	R	W	-
Klein Gusborn, Getränkedielen	-	W	-
Jameln, Gemeindebüro	R	W	-
Zernien, Fa. Edeka-Markt	R	W	-
Zernien, Landflux	-	W	-
Hitzacker, Feinkost am Markt	R	W	-
Hitzacker, Fa. Beinsen	-	W	-
Hitzacker, REWE-Markt	R	W	-
Neu Darchau, Gemeindebüro	R	W	P

Samtgemeinde Gartow

Samtgemeindeverwaltung	R	W	-
Schnackenburg, Stadtverwaltung	R	W	-
Gorleben, Gemeindebüro	R	W	-
Prezelle, Gemeindebüro	R	W	-

Änderungen, insbesondere der Gebühren, vorbehalten

Verwertung

Gut erhaltene Möbel sollten nach Möglichkeit verkauft oder verschenkt werden. > Seite 3

Ölunfall: ☎ 112 (Feuerwehr)
 Bei Ölunfällen, Auslaufen von Öl ins Wasser oder ins Erdreich

GOGREEN Die CO₂-Emissionen, die bei der Auslieferung der Broschüre entstehen, werden durch Klimaschutzprojekte ausgeglichen.

Der CO₂-neutrale Versand mit der Deutschen Post

**Abrufkarte zur Abholung von Sperrmüll
Anmeldeadresse**

Name, Vorname _____

Straße, Hausnummer _____

PLZ, Ort, Ortsteil _____

Tel. für Rückfragen angeben _____

Datum, Unterschrift _____

Wichtig!!! Chip-Nr. des Abfallbehälters (7-stellig) _ _ . _ _ _ . _ _ _ . _ _

Abholadresse, nur wenn nicht identisch mit Anmeldeadresse

Name, Vorname _____

Straße, Hausnummer _____

PLZ, Ort, Ortsteil _____

Tel. für Rückfragen angeben _____

Datum, Unterschrift _____

Entgelt
zahlt
Empfänger

Deutsche Post 
ANTWORT

Landkreis Lüchow-Dannenberg
Postfach 1252
29432 Lüchow (Wendland)

**Abrufkarte zur Abholung von E-Großgeräten
Anmeldeadresse**

Name, Vorname _____

Straße, Hausnummer _____

PLZ, Ort, ggf. Ortsteil _____

Tel. für Rückfragen angeben _____

Datum, Unterschrift _____

Abholadresse, nur wenn nicht identisch mit Anmeldeadresse

Name, Vorname _____

Straße, Hausnummer _____

PLZ, Ort, ggf. Ortsteil _____

Tel. für Rückfragen angeben _____

Datum, Unterschrift _____

Entgelt
zahlt
Empfänger

Deutsche Post 
ANTWORT

Landkreis Lüchow-Dannenberg
Postfach 1252
29432 Lüchow (Wendland)

Abrufkarte zur Abholung von Elektro-Großgeräten in haushaltsüblichen Mengen

Gebühr für bis zu 5 Elektro-Großgeräte: 15 Euro, max. Gewicht je Teil: 40 kg

Elektro- und Elektronik-Großgeräte

Bitte Anzahl der zu entsorgenden Geräte angeben

Elektronrasenmäher	Musikanlage
Fernseher / Monitor	Elektrische Heizkörper / Ölradiator
E-Herd	Wäschetrockner
Spül- / Waschmaschine	Klimagerät
PC-Bildschirm	Kühl- und Gefriergerät

Sonstige(s) Elektro-Geräte(e):

Nicht zu den Elektronik- und Elektrogeräten gehören u. a.:

Nachtspeicherheizgeräte, Benzin-Rasenmäher, Leuchten aller Art wie z. B. Wand- und Deckenleuchten, Tisch- und Stehlampen, Taschenlampen, Glühlampen, Druckerpatronen, CDs, DVDs, Kredit- und Telefonkarten, elektrische und elektronische Bauelemente wie Kondensatoren, Spulen, Transistoren, etc..

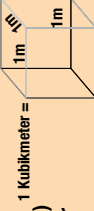
Abrufkarte zur Abholung von Sperrmüll

max. Abmessung je Teil: 200 cm x 150 cm x 75 cm

max. Gewicht je Teil: 75 kg

Bitte ankreuzen

- bis 3 Kubikmeter (einmal pro Jahr gebührenfrei)
 mehr als 3 Kubikmeter Gebühr: 50 € pro Kubikmeter Kubikmeter bitte angeben



Sperrmüll aus Holz bzw. Spanplatte ohne Polster

* Bitte die Anzahl angeben

handelsübliches Regal aus Holz*	Bettgestell*	Lattenrost*	aus Holz
Schrank aus Holz*	Innenrür mit Rahmen aus Holz*		
Kommode aus Holz*	Sidebord aus Holz*	Wand-/Deckenpaneel aus Holz*	
Schreibtisch aus Holz*	Tisch aus Holz*	Laminat aus Holz*	
Truhe aus Holz*	Gartenmöbel / Gartengerät aus Holz*		
Stuhl / Hocker aus Holz*	Tischtennisplatte aus Holz*		

Sonstiger Sperrmüll aus Holz bzw. Spanplatte:

Sperrmüll aus sonstigem Material

* Bitte die Anzahl angeben

Teppich / Fußbodenbelag*		Teppich- / Fußbodenleisten*	
Sklier*	Schlitten*	Lampen ohne Leuchtmittel*	
Koffer*	Gardinenstange*	Kinderwagen*	
Sofa*	Liege*	Sessel*	Badschrank ohne Leuchtmittel*
Matratze*	Bettdecke*	Kinderspielzeug (z.B. Planschbecken, Tretauto)*	

Sonstiger Sperrmüll:

Nicht zum Sperrmüll gehören: Metalle, Elektrogeräte, Asbestabfälle | Bauschutt | befüllte Behälter (z.B. Kisten, Kartons) | Bauteilabfälle (z.B. Kunststoff-Badewanne, Bauholz, Fenster, Gipskarton, Sanitärkeramik, Spar- und Wellplatten, Außenrüren) | Hausmüll | Kleinteile | Silofolie | Sondermüll | Zäune und ähnliche Abgrenzungen. **Entsorgung auf der Deponie Woltersdorf auf eigene Kosten!**
Metalle und Elektrogeräte sind gebührenfrei!

Die Sperrgutentsorgung kann online auf der Homepage des Landkreises Lütchow-Dammenberg unter www.luechow-dammenberg.de Bürgerportal / Bürgerservice / Abfallentsorgung angemeldet werden.

Ich bin einverstanden, den Entsorgungstermin per E-Mail zu erhalten.

E-Mail Adresse: