



**Polizeiinspektion
Lüneburg/Lüchow-Dannenberg/Uelzen**



Verkehrsunfallstatistik 2020



Gliederung

Unfallgeschehen

Personenschäden

Alkohol/Medikamente/Drogen

Unfallflucht

Hauptunfallursachen

Fazit

Schwerpunkte 2021



Unfallgeschehen 2020

Polizeiinspektion -1-

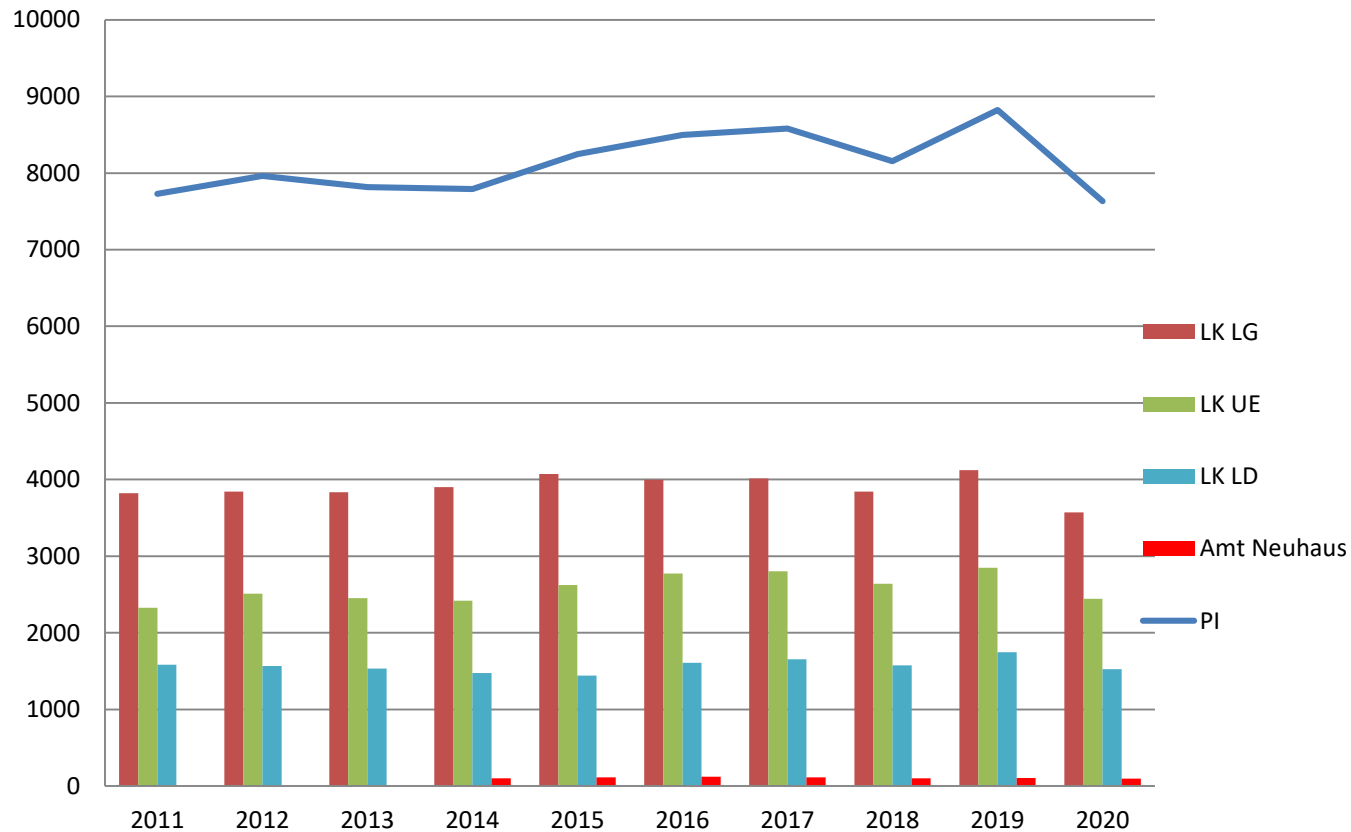
2020

Anzahl VU gesamt	7633
	- 13,49 %
tödlich	19
Alkohol	126
BTM/ Medikamente	29
Anzahl VU SP	213
	- 9,36 %
Anzahl VU LP	875
	- 23,85 %
Anzahl VU Baum	164
	- 19,61 %
a.g.O	124
i.g.O	40

2019

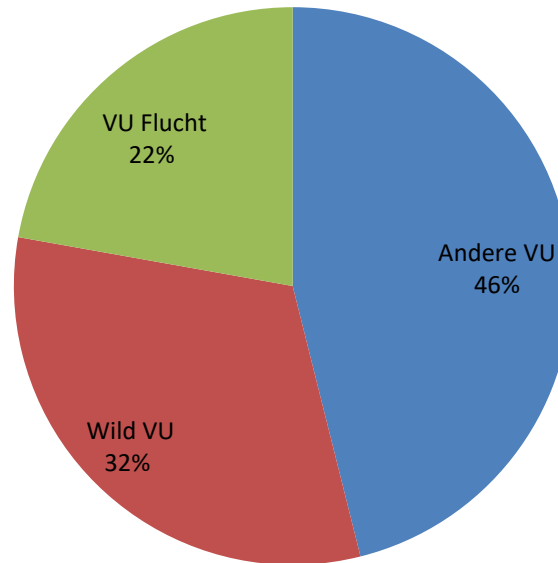
Anzahl VU gesamt	8824
	+ 8,22 %
tödlich	22
Alkohol	145
BTM/ Medikamente	29
Anzahl VU SP	235
	+ 4,91 %
Anzahl VU LP	1149
	+ 11,01 %
VU Baum	204
	- 6,42 %
a.g.O.	162
i.g.O.	42

Grafik Gesamtentwicklung 10 Jahre Unfallzahlen -Polizeiinspektion-



Anteil Wild-VU und VU-Flucht -Polizeiinspektion-

Polizeiinspektion





Unfallgeschehen 2020

LK Lüneburg -1- (exkl. Amt Neuhaus)



2020

Anzahl VU gesamt	3571
	- 13,41 %
tödlich	8
Alkohol	76
BTM/ Medikamente	16

Anzahl VU SP	98
	- 15,52 %

Anzahl VU LP	567
	- 20,03 %

Anzahl VU Baum	61
	- 19,74 %
a.g.O.	41
i.g.O.	20

2019

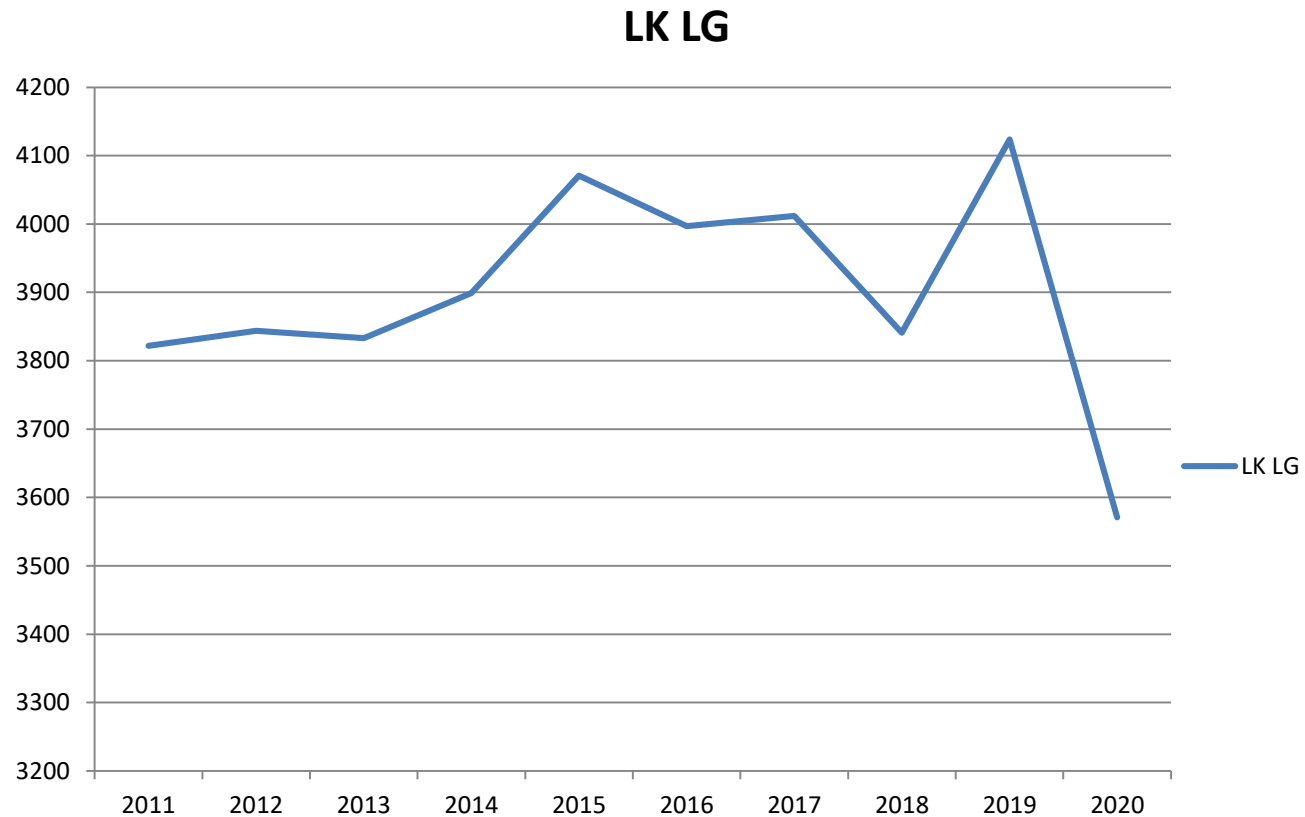
Anzahl VU gesamt	4124
	+ 7,37 %
tödlich	7
Alkohol	87
BTM/ Medikamente	13

Anzahl VU SP	116
	+ 41,4 %

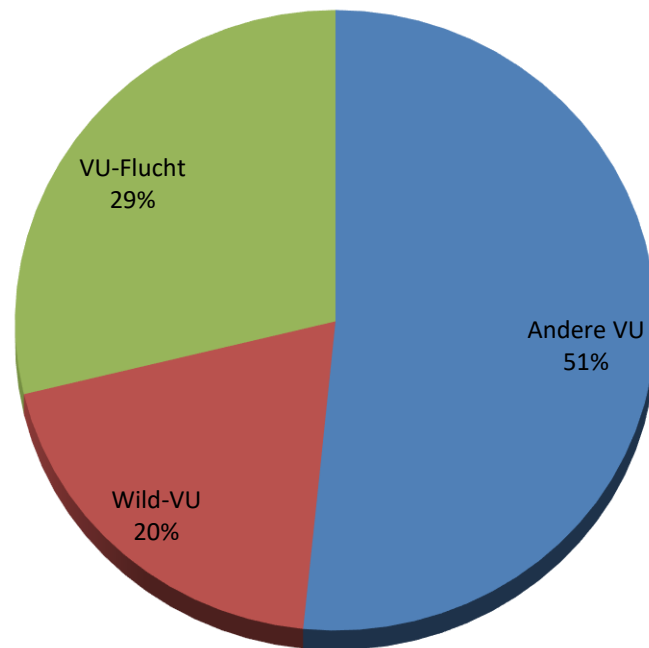
Anzahl VU LP	709
	+ 12,01 %

VU Baum	76
	+ 4,10 %
a.g.O.	58
i.g.O.	18

Grafik Gesamtentwicklung 10 Jahre Unfallzahlen -LK Lüneburg-



Anteil Wild-VU und VU-Flucht -LK Lüneburg-





Unfallgeschehen 2020

LK LG Amt Neuhaus -1-



2020

Anzahl VU gesamt	95
	- 9,52 %
tödlich	0
Alkohol	2
BTM/ Medikamente	0

Anzahl VU SP	7
	+ 0,0 %

Anzahl VU LP	8
	+ 0,0 %

Anzahl VU Baum	4
	+100,0 %
a.g.O	2
i.g.O	2

2019

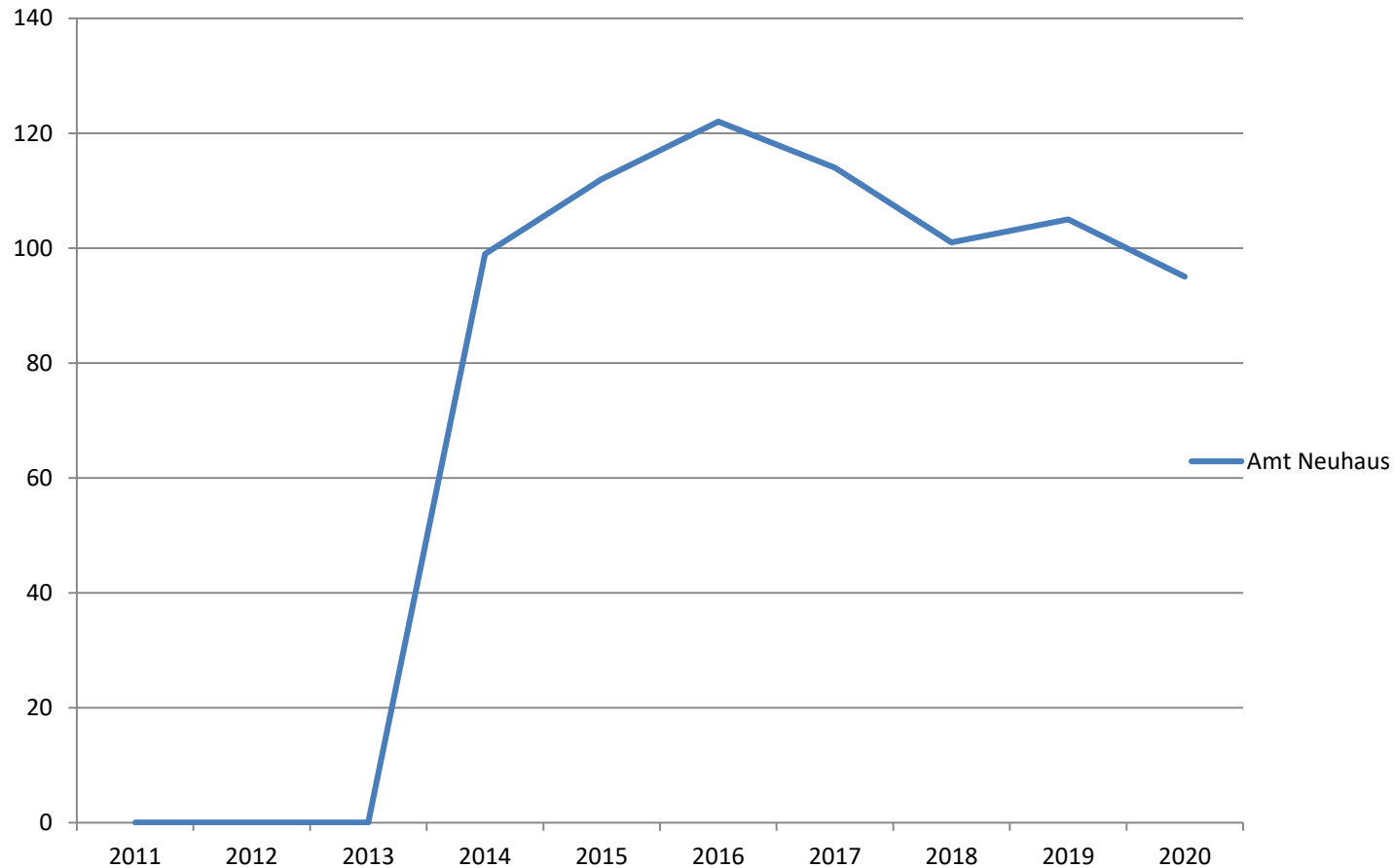
Anzahl VU gesamt	105
	+ 3,96 %
tödlich	0
Alkohol	2
BTM/ Medikamente	0

Anzahl VU SP	7
	+ 75,00 %

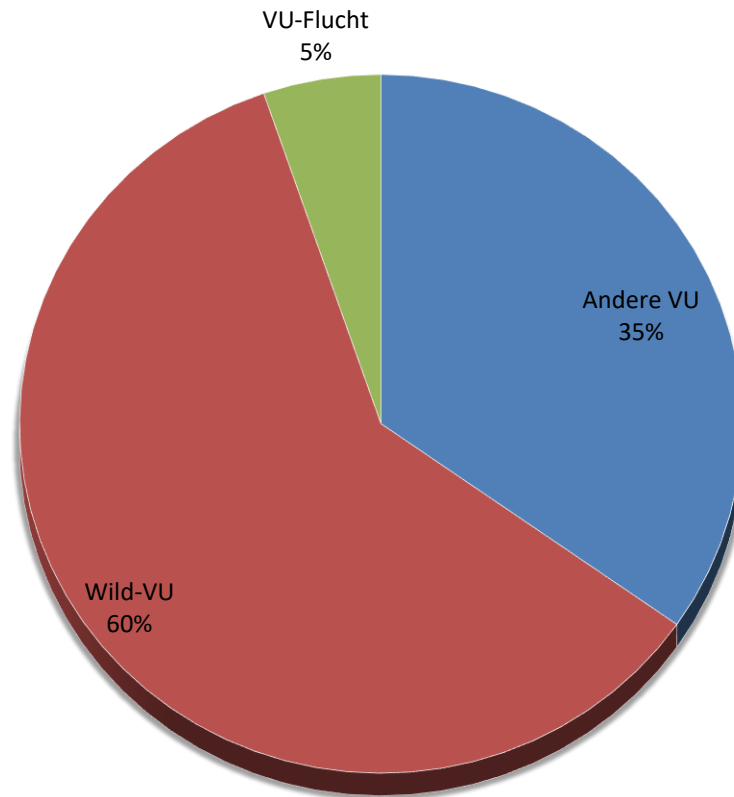
Anzahl VU LP	8
	- 11,11 %

Anzahl VU Baum	2
	- 60,00 %
a.g.O.	2
i.g.O.	0

Grafik Gesamtentwicklung 10 Jahre Unfallzahlen -LK LG Amt Neuhaus-



Anteil Wild-VU und VU-Flucht -LK LG Amt Neuhaus-





Unfallgeschehen 2020

LK Uelzen -1-



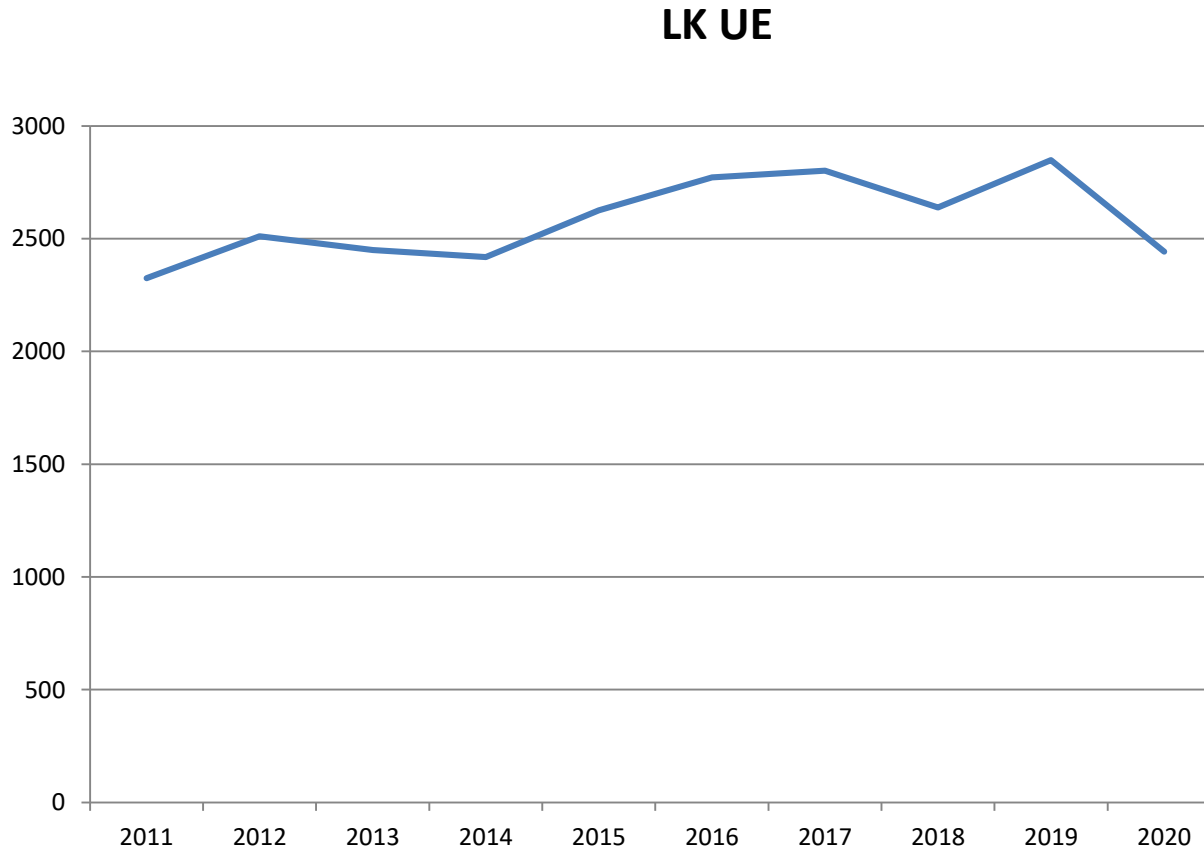
2020

Anzahl VU gesamt	2442 - 14,29 %
tödlich	7
Alkohol	31
BTM/ Medikamente	8
Anzahl VU SP	69 + 7,81 %
Anzahl VU LP	191 - 33,22 %
Anzahl VU Baum	55 - 25,68 %
a.g.O.	42
i.g.O.	13

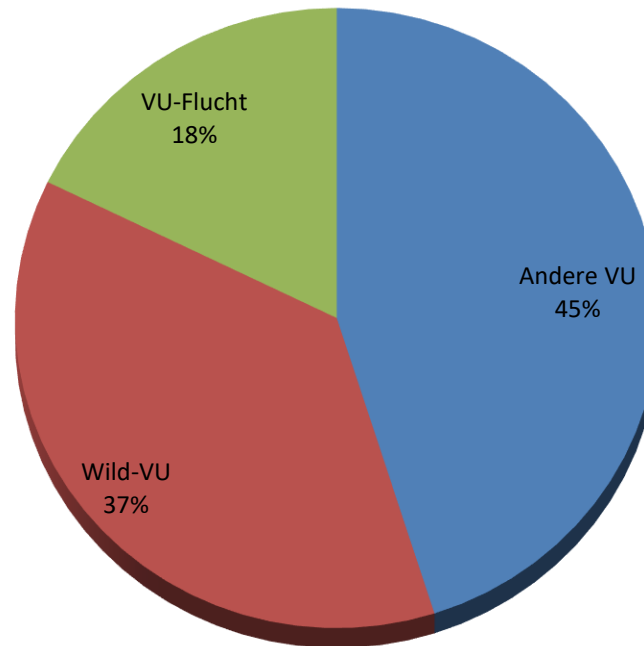
2019

Anzahl VU gesamt	2849 + 7,96 %
tödlich	11
Alkohol	35
BTM/ Medikamente	13
Anzahl VU SP	64 - 14,67 %
Anzahl VU LP	286 + 7,52 %
Anzahl VU Baum	74 - 11,91 %
a.g.O.	57
i.g.O.	17

Grafik Gesamtentwicklung 10 Jahre Unfallzahlen -LK Uelzen-



Anteil Wild-VU und VU-Flucht -LK Uelzen-





Unfallgeschehen 2020

LK Lüchow-Dannenberg -1-



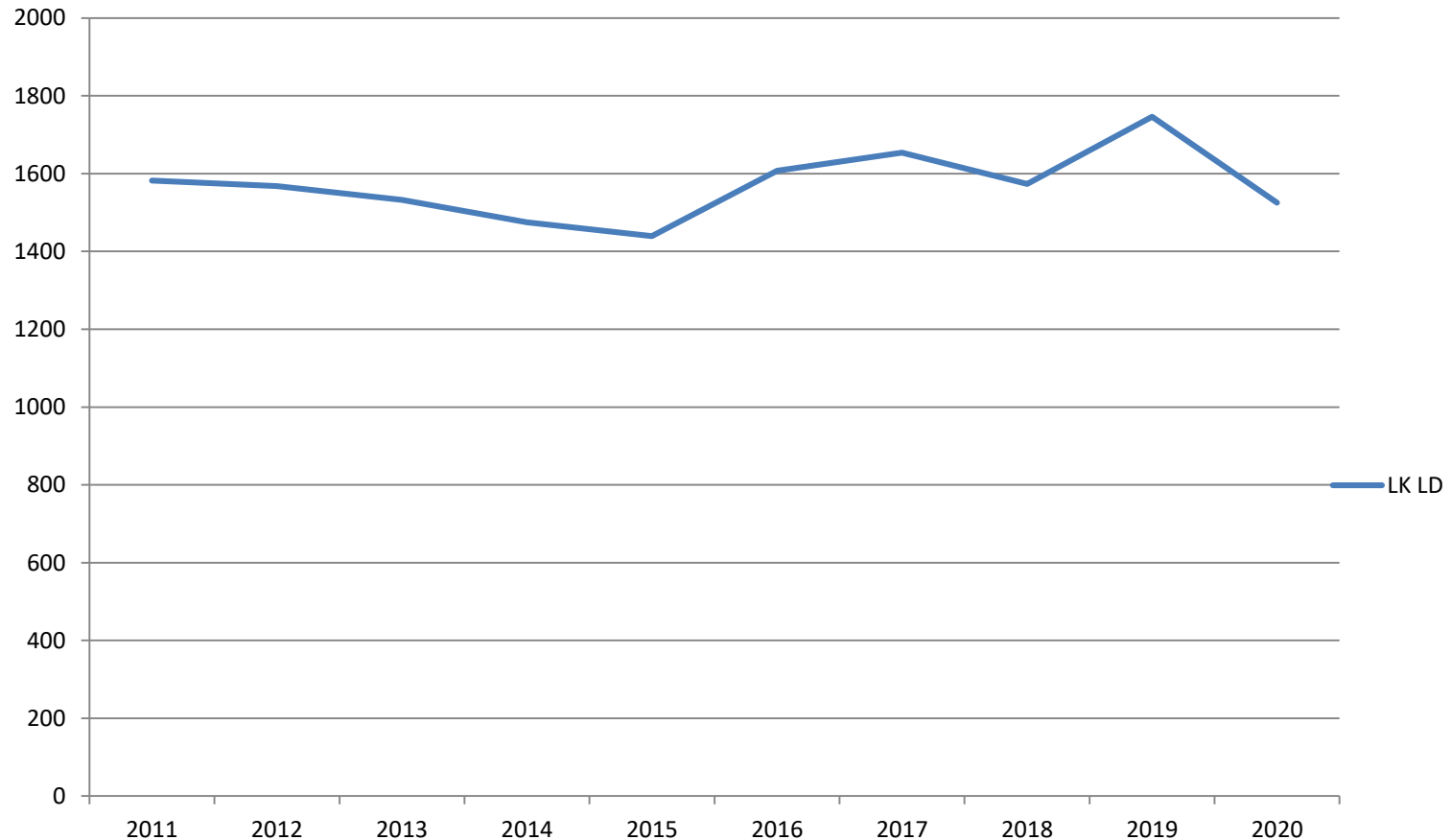
2020

Anzahl VU gesamt	1525
	- 12,66 %
tödlich	4
Alkohol	17
BTM/ Medikamente	5
Anzahl VU SP	39
	- 18,75 %
Anzahl VU LP	109
	- 25,34 %
Anzahl VU Baum	44
	- 15,38 %
a.g.O.	39
i.g.O.	5

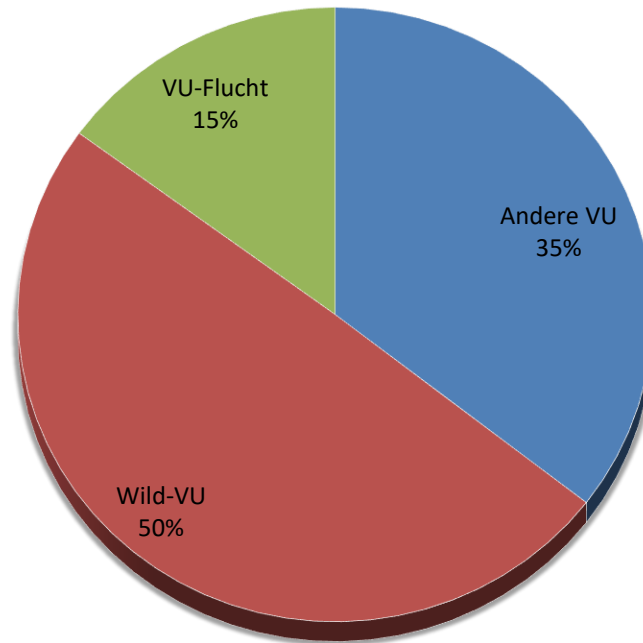
2019

Anzahl VU gesamt	1746
	+ 11,00 %
tödlich	4
Alkohol	21
BTM/ Medikamente	3
Anzahl VU SP	48
	- 23,81 %
Anzahl VU LP	146
	+ 14,96 %
VU Baum	52
	- 7,14 %
a.g.O.	45
i.g.O.	7

Grafik Gesamtentwicklung 10 Jahre Unfallzahlen -LK Lüchow-Dannenberg-



Anteil Wild-VU und VU-Flucht -LK Lüchow-Dannenberg-





Unfallgeschehen 2020

Polizeiinspektion -2-

2020

Bet. mot. Zweiräder -10,85% 189

Bet. Fahrräder - 5,39% 528

tödl. 0

SP 68

LP 375

Bet. Pedelec + 20,7% 99

tödlich 0

SP 12

LP 80

Bet. E-Bike +100% 2

tödlich 0

SP 1

LP 0

EK-Fzg. 12

2019

Bet. mot. Zweiräder 212

Bet. Fahrräder + 21,62% 557

tödl. 3

SP 73

LP 396

Bet. Pedelec + 57,69 % 82

tödlich 2

SP 16

LP 60

Bet. E-Bike - 50,00 % 1

tödlich 0

SP 0

LP 0

EK-Fzg. 1



Unfallgeschehen 2020

LK Lüneburg -2-



2020

Bet. mot. Zweiräder	-17,02%	91
Bet. Fahrräder	- 0,26%	381
tödl.		0
SP		44
LP		285
Bet. Pedelec	+39,29%	78
tödlich		0
SP		7
LP		66
Bet. E-Bike		1
tödlich		0
SP		1
LP		0
EK-Fzg.		9

2019

Bet. mot. Zweiräder		111
Bet. Fahrräder	+ 25,66 %	382
tödl.		1
SP		51
LP		273
Bet. Pedelec	+ 60,00%	56
tödlich		1
SP		12
LP		41
Bet. E-Bike		0
tödlich		0
SP		0
LP		0
EK-Fzg.		0



Unfallgeschehen 2020

LK LG Amt Neuhaus -2-



2020

Bet. mot. Zweiräder	7
Bet. Fahrräder	6
tödl.	0
SP	4
LP	2
Bet. Pedelec	1
tödlich	0
SP	0
LP	1
Bet. E-Bike	0
tödlich	0
SP	0
LP	0
EK-Fzg.	0

2019

Bet. mot. Zweiräder	8
Bet. Fahrräder	3
tödl.	0
SP	0
LP	2
Bet. Pedelec	0
tödlich	0
SP	0
LP	0
Bet. E-Bike	0
tödlich	0
SP	0
LP	0
EK-Fzg.	0



Unfallgeschehen 2020

LK Uelzen -2-



2020

Bet. mot. Zweiräder +24,39% 51

Bet. Fahrräder - 16,81% 99

tödl. 0

SP 15

LP 57

Bet. Pedelec - 12,5 % 14

tödlich 0

SP 4

LP 9

Bet. E-Bike 0

tödlich 0

SP 0

LP 0

EK-Fzg. 1

2019

Bet. mot. Zweiräder 41

Bet. Fahrräder + 19,00 % 119

tödl. 1

SP 17

LP 84

Bet. Pedelec + 60,00% 16

tödlich 1

SP 3

LP 11

Bet. E-Bike 1

tödlich 0

SP 0

LP 0

EK-Fzg. 1



Unfallgeschehen 2020

LK Lüchow-Dannenberg -2-



2020

Bet. mot. Zweiräder -23,10% 40

Bet. Fahrräder - 20,75% 42

tödl. 0

SP 5

LP 31

Bet. Pedelec - 40% 6

tödlich 0

SP 1

LP 4

Bet. E-Bike 1

tödlich 0

SP 0

LP 0

EK-Fzg. 2

2019

Bet. mot. Zweiräder 52

Bet. Fahrräder + 3,92% 53

tödl. 1

SP 5

LP 37

Bet. Pedelec + 42,86% 10

tödlich 0

SP 1

LP 8

Bet. E-Bike 0

tödlich 0

SP 0

LP 0

EK-Fzg. 0



Unfallgeschehen 2020

Polizeiinspektion -3-

2020

VU Beteiligung nach Alter

6-14 J.	99
	39
18-24 J.	1302
	1039
65-74 J.	715
75-84 J.	590
85-94 J.	117
> 94 J.	1
gesamt: 1423	1065

Schulweg VU	26
tödlich	0
SP	5
LP	21

***Anzahl Hauptverursacher**

2019

VU Beteiligung nach Alter

6-14 J.	143
	47
18-24 J.	1417
	1099
65-74 J.	901
75-84 J.	690
85-94 J.	133
> 94 J.	2
gesamt: 1726	1222

Schulweg VU	39
tödlich	0
SP	6
LP	33



Unfallgeschehen 2020

LK Lüneburg -3-



2020

VU Beteiligung nach Alter

6-14 J.	53
	24
18-24 J.	602
	465
65-74 J.	366
75-84 J.	274
85-94 J.	40
> 94 J.	1
gesamt: 681	516

Schulweg VU	19
tödlich	0
SP	3
LP	16

***Anzahl Hauptverursacher**

2019

VU Beteiligung nach Alter

6-14 J.	89
	37
18-24 J.	677
	506
65-74 J.	408
75-84 J.	319
85-94 J.	48
> 94 J.	2
gesamt: 777	585

Schulweg VU	31
tödlich	0
SP	3
LP	28



Unfallgeschehen 2020

LK LG Amt Neuhaus -3-



2020

VU Beteiligung nach Alter

6-14 J.	0
	0
18-24 J.	9
	9
65-74 J.	11
75-84 J.	4
85-94 J.	0
> 94 J.	0
gesamt: 15	15

Schulweg VU	0
tödlich	0
SP	0
LP	0

***Anzahl Hauptverursacher**

2019

VU Beteiligung nach Alter

6-14 J.	1
18-24 J.	12
	12
65-74 J.	10
75-84 J.	5
85-94 J.	1
> 94 J.	0
gesamt: 16	12

Schulweg VU	1
tödlich	0
SP	1
LP	0



Unfallgeschehen 2020

LK Uelzen -3-



2020

VU Beteiligung nach Alter

6-14 J.	26
	13
18-24 J.	431
	348
65-74 J.	199
75-84 J.	176
85-94 J.	51
> 94 J.	0

gesamt: 426 **308**

Schulweg VU	3
tödlich	0
SP	1
LP	2

***Anzahl Hauptverursacher**

2019

VU Beteiligung nach Alter

6-14 J.	31
	5
18-24 J.	471
	370
65-74 J.	294
75-84 J.	242
85-94 J.	52
> 94 J.	0

gesamt: 588 **372**

Schulweg VU	4
tödlich	0
SP	2
LP	2



Unfallgeschehen 2020

LK Lüchow-Dannenberg -3-



2020

VU Beteiligung nach Alter

6-14 J.	20
	2
18-24 J.	260
	217
65-74 J.	139
75-84 J.	136
85-94 J.	26
> 94 J.	0
gesamt: 301	226

Schulweg VU	4
tödlich	0
SP	1
LP	3

***Anzahl Hauptverursacher**

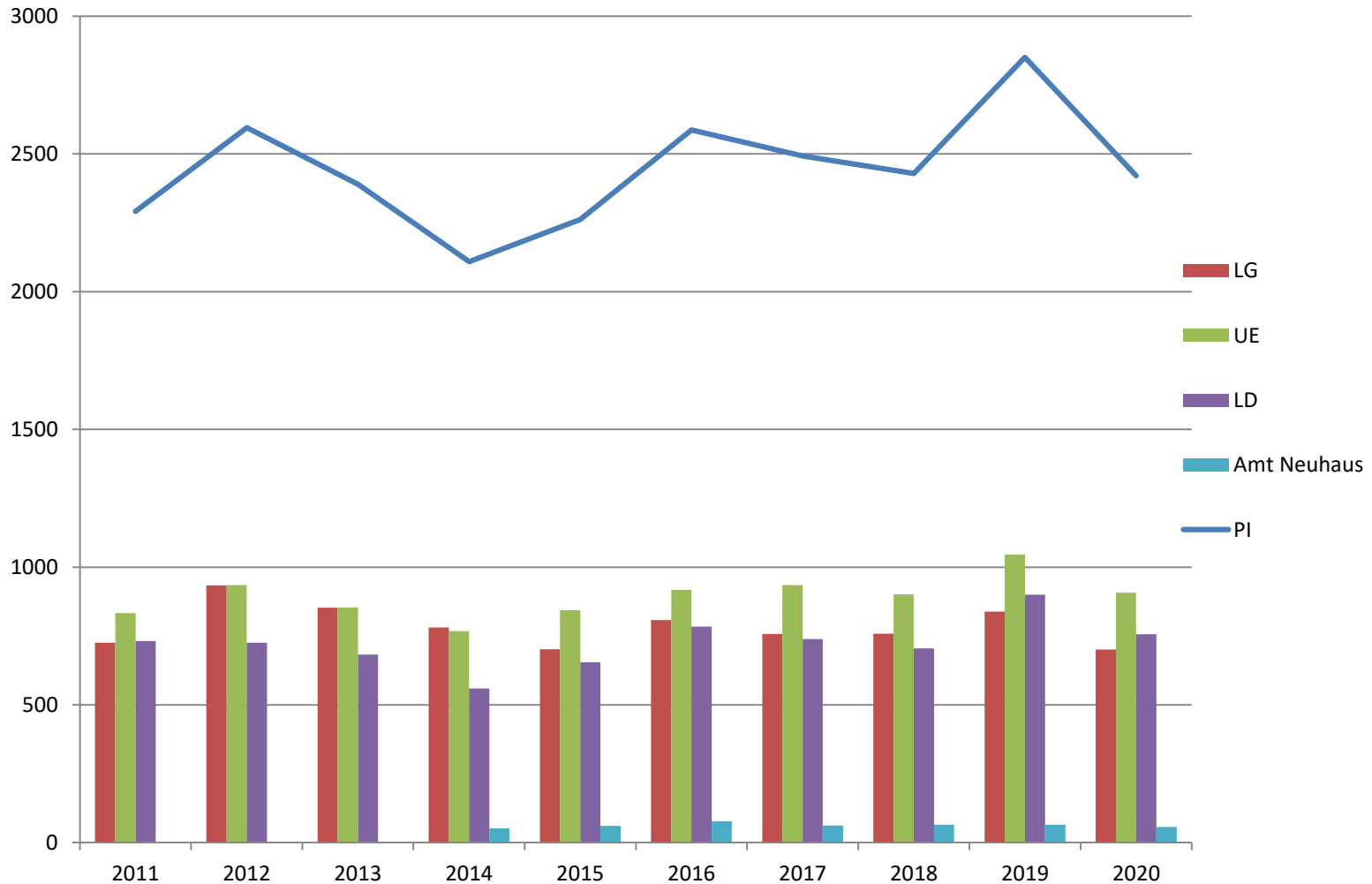
2019

VU Beteiligung nach Alter

6-14 J.	22
	5
18-24 J.	257
	211
65-74 J.	189
75-84 J.	124
85-94 J.	32
> 94 J.	0
gesamt: 345	253

Schulweg VU	3
tödlich	0
SP	0
LP	3

Grafik Wild-VU -gesamt-





Unfallgeschehen 2020

LK Lüneburg – Wild VU



2020

Wild-VU gesamt **701**
- 16,45 %

tödlich	0
SP	1
LP	8

2019

Wild-VU gesamt **839**
+ 10,69 %

tödlich	0
SP	2
LP	11



Unfallgeschehen 2020

LK Uelzen – Wild VU



2020

Wild-VU gesamt **907**
 - 13,29 %

tödlich	0
SP	1
LP	2

2019

Wild-VU gesamt **1046**
 + 16,09 %

tödlich	0
SP	0
LP	5



Unfallfolgen 2020

Polizeiinspektion - Getötete

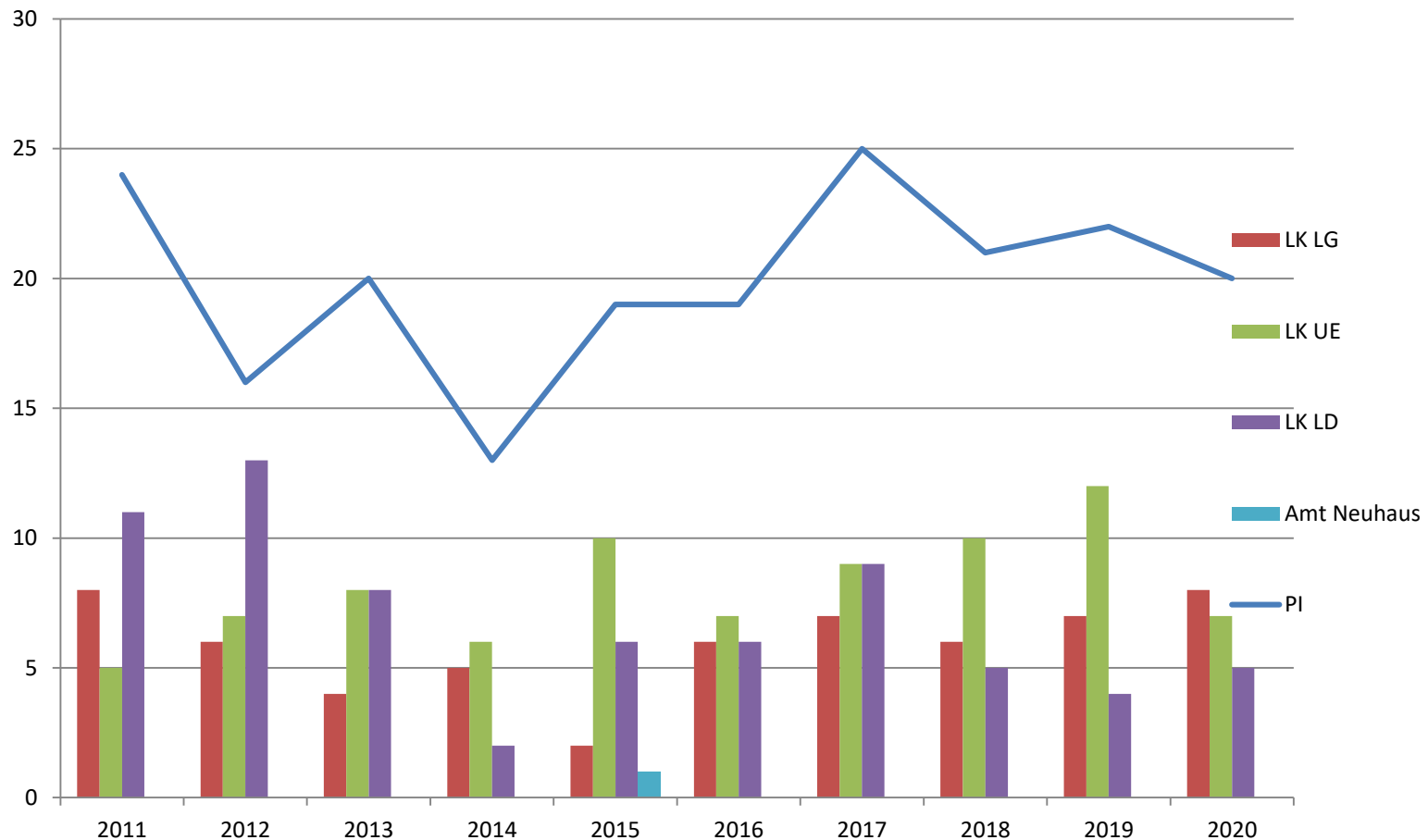
2020

Anzahl Getöteter	20
	- 9,10 %
männlich	13
a.g.O.	18
Baum	10
18 - 24 J.	4
> 65 J.	3
> 75 J.	3
mot. Zweirad	4
Radfahrer	0
Pedelec	0
E-Bike 25-45 km/h	0
Fußgänger	2
EK-Fzg.	0

2019

Anzahl Getöteter	22
	+ 4,76 %
männlich	16
a.g.O.	20
Baum	9
18 - 24 J.	3
> 65 J.	5
> 75 J.	8
mot. Zweirad	3
Radfahrer	1
Pedelec	2
E-Bike 25-45 km/h	0
Fußgänger	1
EK-Fzg.	0

Grafik Gesamtentwicklung 10 Jahre Getötete -Polizeiinspektion-





Unfallfolgen 2020

LK Lüneburg - Getötete



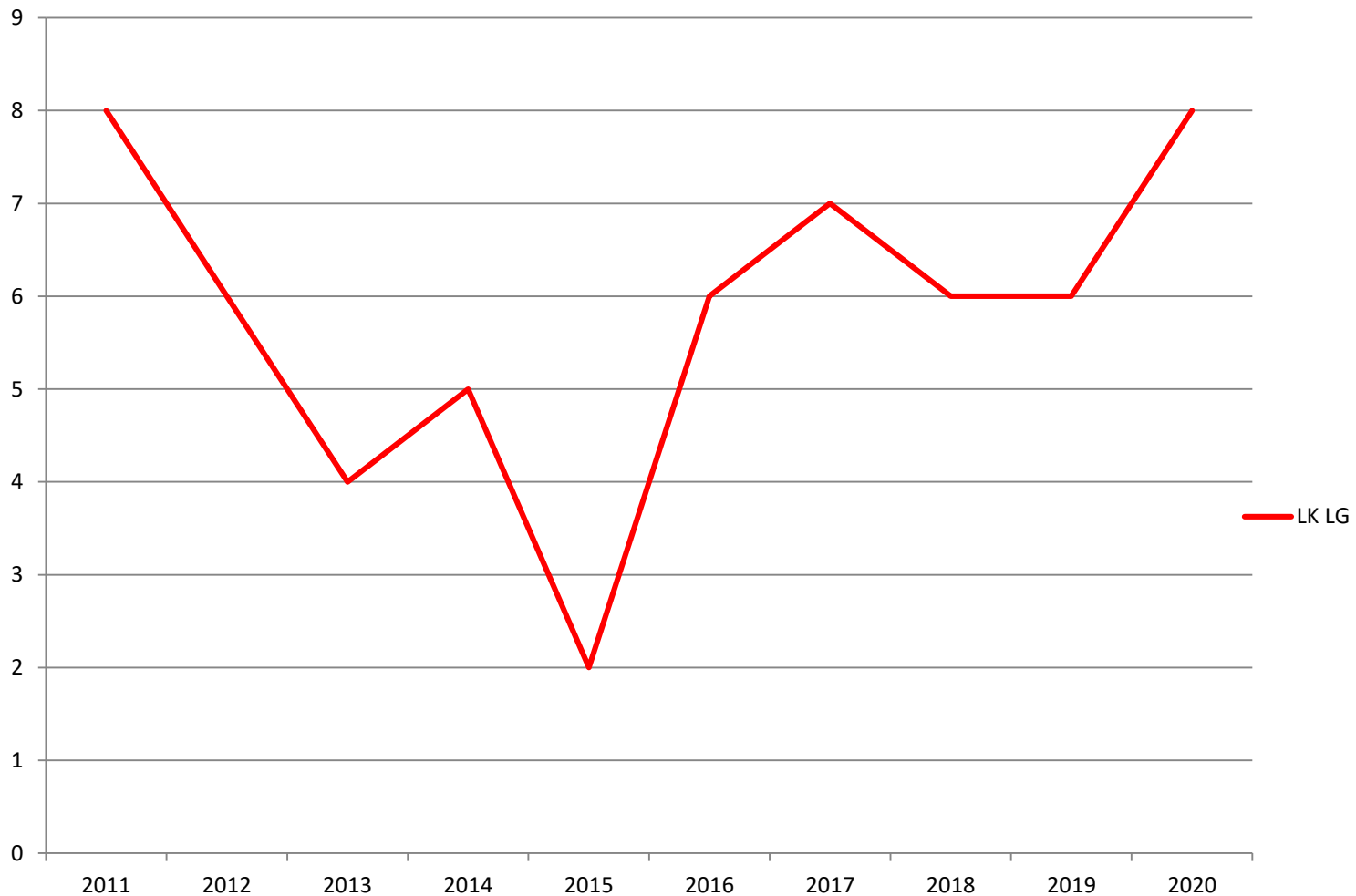
2020

Anzahl Getöteter	8
	+ 33,33 %
männlich	5
a.g.O.	7
Baum	3
18 - 24 J.	3
> 65 J.	1
> 75 J.	1
mot. Zweirad	1
Radfahrer	0
Pedelec	0
E-Bike 25-45 km/h	0
Fußgänger	1
EK-Fzg.	0

2019

Anzahl Getöteter	6
	+ 0,00 %
männlich	6
a.g.O.	6
Baum	4
18 - 24 J.	1
> 65 J.	3
> 75 J.	0
mot. Zweirad	1
Radfahrer	0
Pedelec	1
E-Bike 25-45 km/h	0
Fußgänger	0
EK-Fzg.	0

Grafik Gesamtentwicklung 10 Jahre Getötete -LK Lüneburg-





Unfallfolgen 2020

LK LG Amt Neuhaus - Getötete



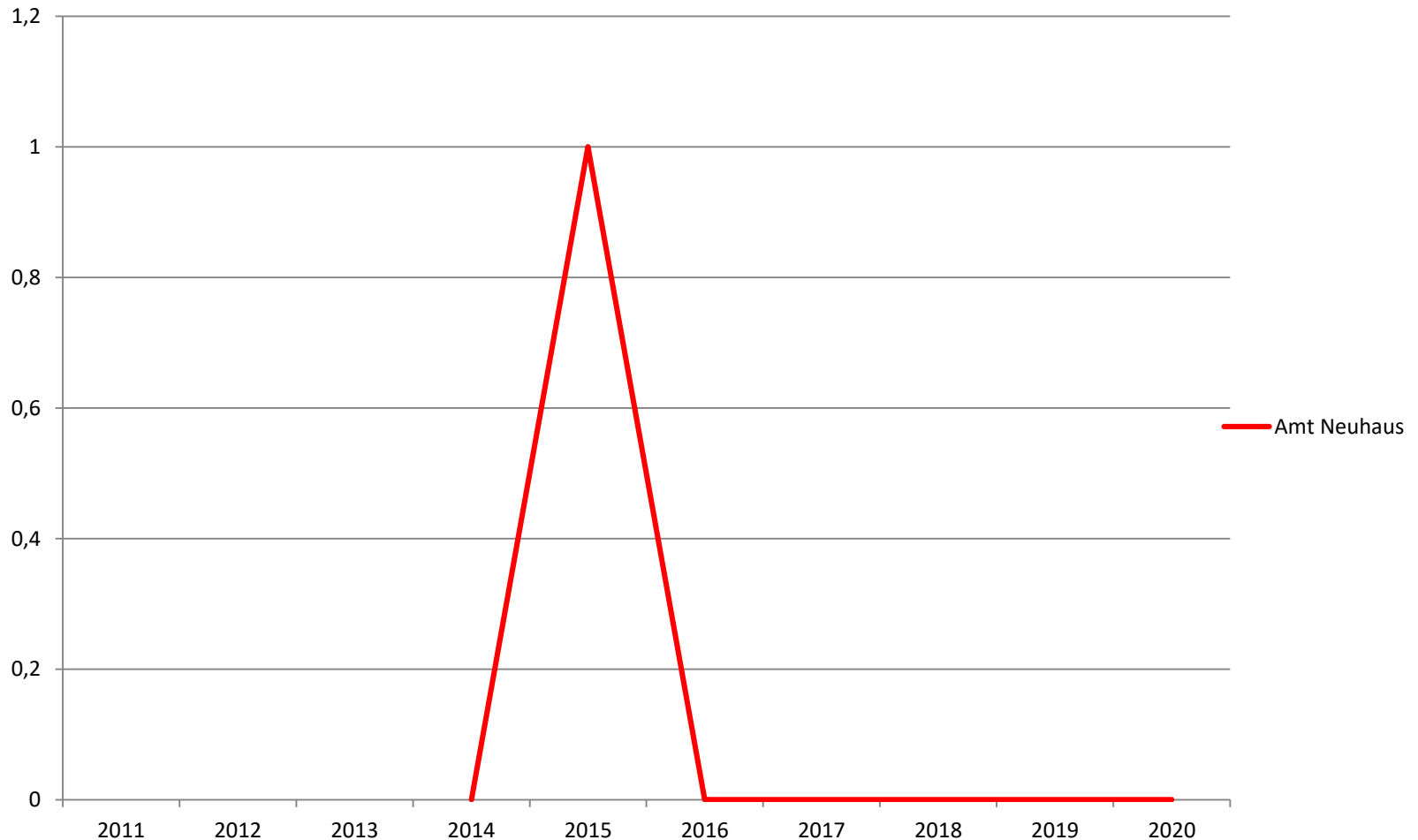
2020

Anzahl Getöteter	0
männlich	0
a.g.O.	0
Baum	0
18 - 24 J.	0
> 65 J.	0
> 75 J.	0
mot. Zweirad	0
Radfahrer	0
Pedelec	0
E-Bike 25-45 km/h	0
Fußgänger	0
EK-Fzg.	0

2019

Anzahl Getöteter	0
männlich	0
a.g.O.	0
Baum	0
18 - 24 J.	0
> 65 J.	0
> 75 J.	0
mot. Zweirad	0
Radfahrer	0
Pedelec	0
E-Bike 25-45 km/h	0
Fußgänger	0
EK-Fzg.	0

Grafik Gesamtentwicklung 10 Jahre Getötete -LK LG Amt Neuhaus-





Unfallfolgen 2020

LK Uelzen - Getötete



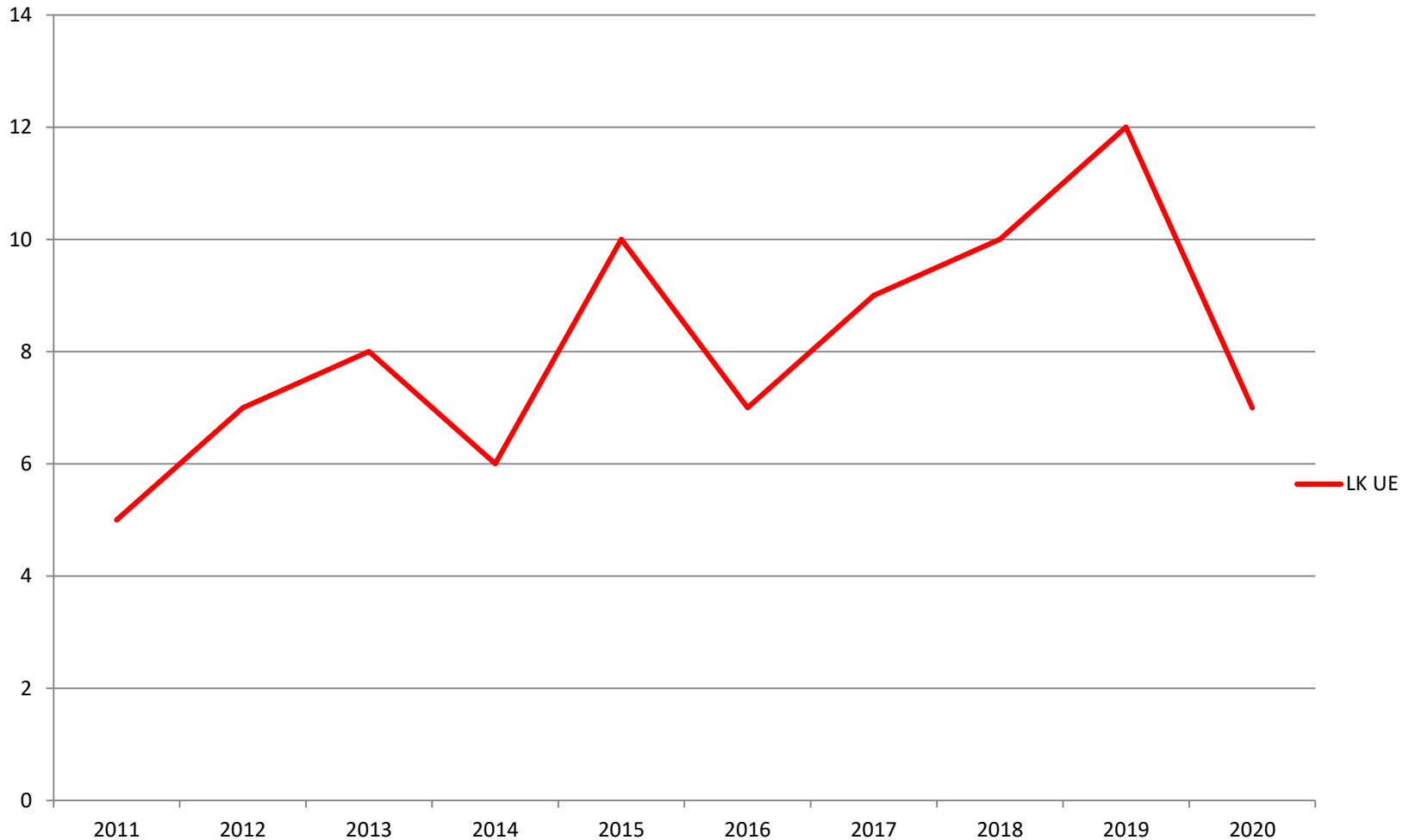
2020

Anzahl Getöteter	7
	- 41,67 %
männlich	5
a.g.O.	6
Baum	3
18 - 24 J.	1
> 65 J.	1
> 75 J.	1
mot. Zweirad	2
Radfahrer	0
Pedelec	0
E-Bike 25-45 km/h	0
Fußgänger	1
EK-Fzg.	0

2019

Anzahl Getöteter	12
	+ 20,00 %
männlich	7
a.g.O.	10
Baum	4
18 - 24 J.	1
> 65 J.	2
> 75 J.	8
mot. Zweirad	1
Radfahrer	0
Pedelec	1
E-Bike 25-45 km/h	0
Fußgänger	1
EK-Fzg.	0

Grafik Gesamtentwicklung 10 Jahre Getötete -LK Uelzen-





Unfallfolgen 2020

LK Lüchow-Dannenberg - Getötete



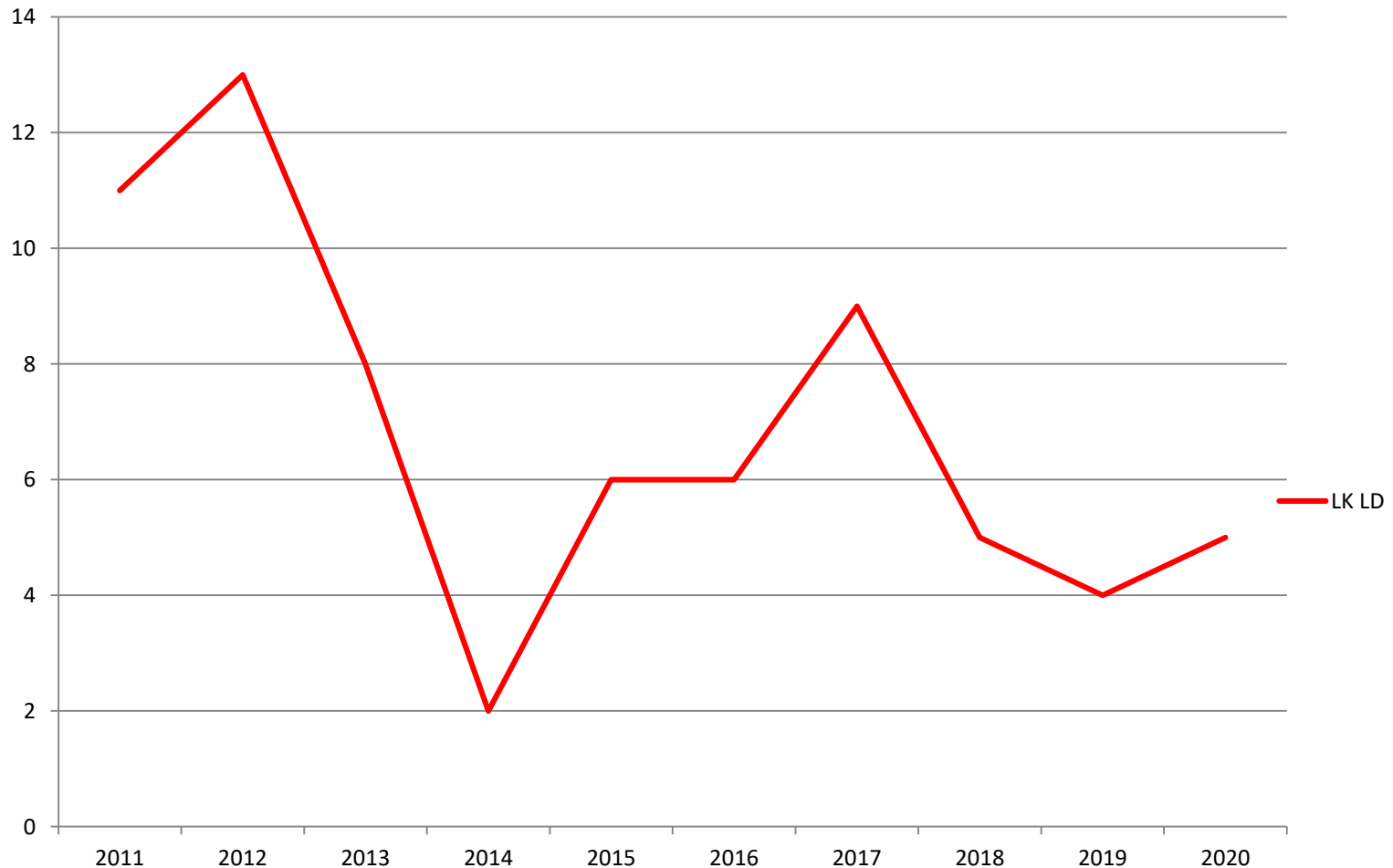
2020

Anzahl Getöteter	5
	+ 25,0 %
männlich	3
a.g.O.	5
Baum	4
18 - 24 J.	0
> 65 J.	1
> 75 J.	1
mot. Zweirad	1
Radfahrer	0
Pedelec	0
E-Bike 25-45 km/h	0
Fußgänger	0
EK-Fzg.	0

2019

Anzahl Getöteter	4
	- 20,00 %
männlich	3
a.g.O.	4
Baum	1
18 - 24 J.	1
> 65 J.	0
> 75 J.	0
mot. Zweirad	1
Radfahrer	1
Pedelec	0
E-Bike 25-45 km/h	0
Fußgänger	0
EK-Fzg.	0

Grafik Gesamtentwicklung 10 Jahre Getötete -LK Lüchow-Dannenberg-





Unfallfolgen 2020

Polizeiinspektion - Schwerverletzte

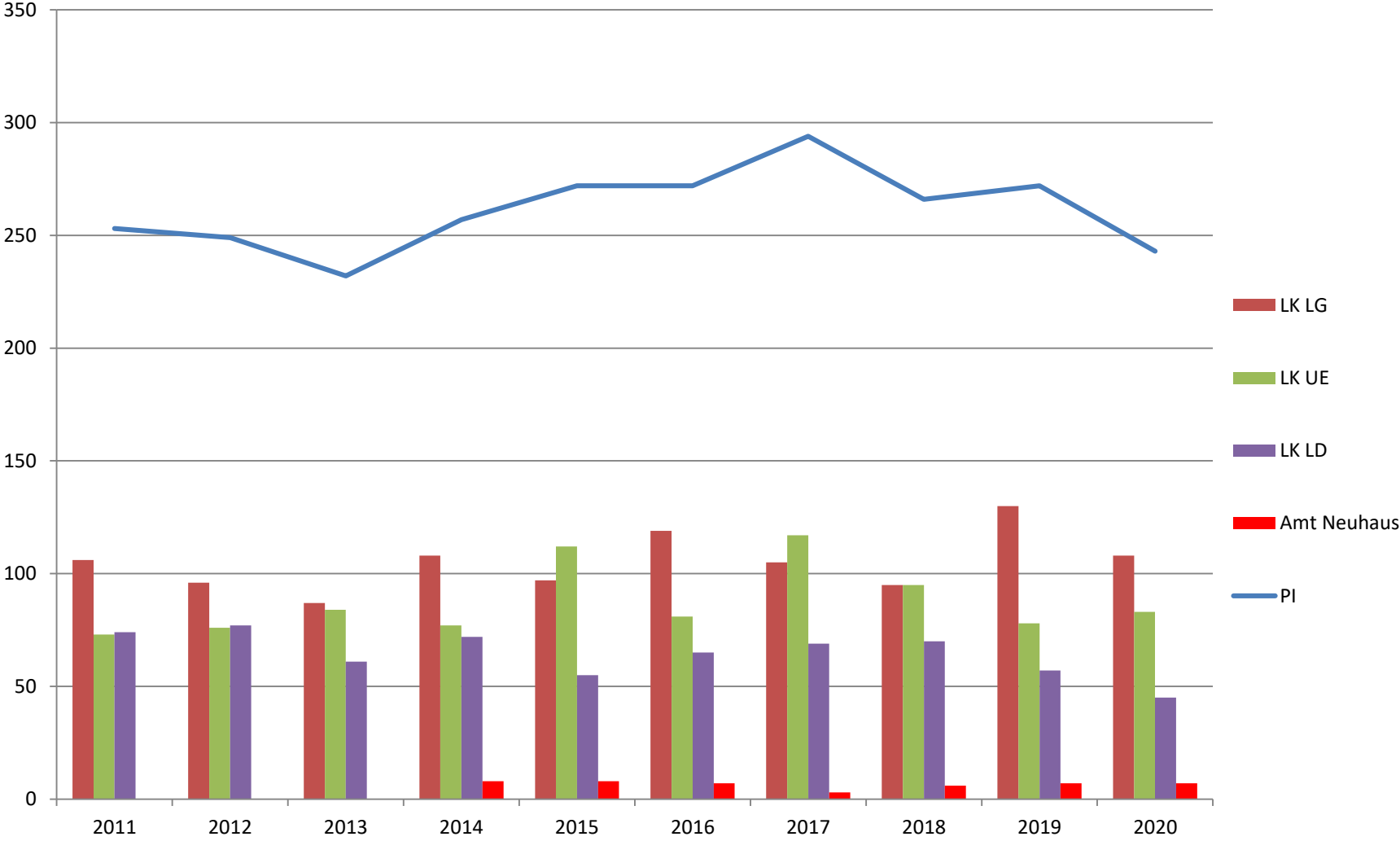
2020

Anzahl SV	243
	- 10,66 %
a.g.O.	123
Baum	37
18 - 24 J.	37
> 65 J.	28
> 75 J.	26
mot. Zweirad	39
Radfahrer	56
Pedelec	12
E-Bike 25-45 km/h	0
Fußgänger	18
EK-Fzg.	3

2019

Anzahl SV	272
	+ 2,26 %
a.g.O.	147
Baum	60
18 - 24 J.	38
> 65 J.	22
> 75 J.	31
mot. Zweirad	41
Radfahrer	57
Pedelec	15
E-Bike 25-45 km/h	0
Fußgänger	24
EK-Fzg.	0

Grafik Gesamtentwicklung 10 Jahre Schwerverletzte -Polizeiinspektion-





Unfallfolgen 2020

LK Lüneburg - Schwerverletzte



2020

Anzahl SV **108**
- 16,92 %

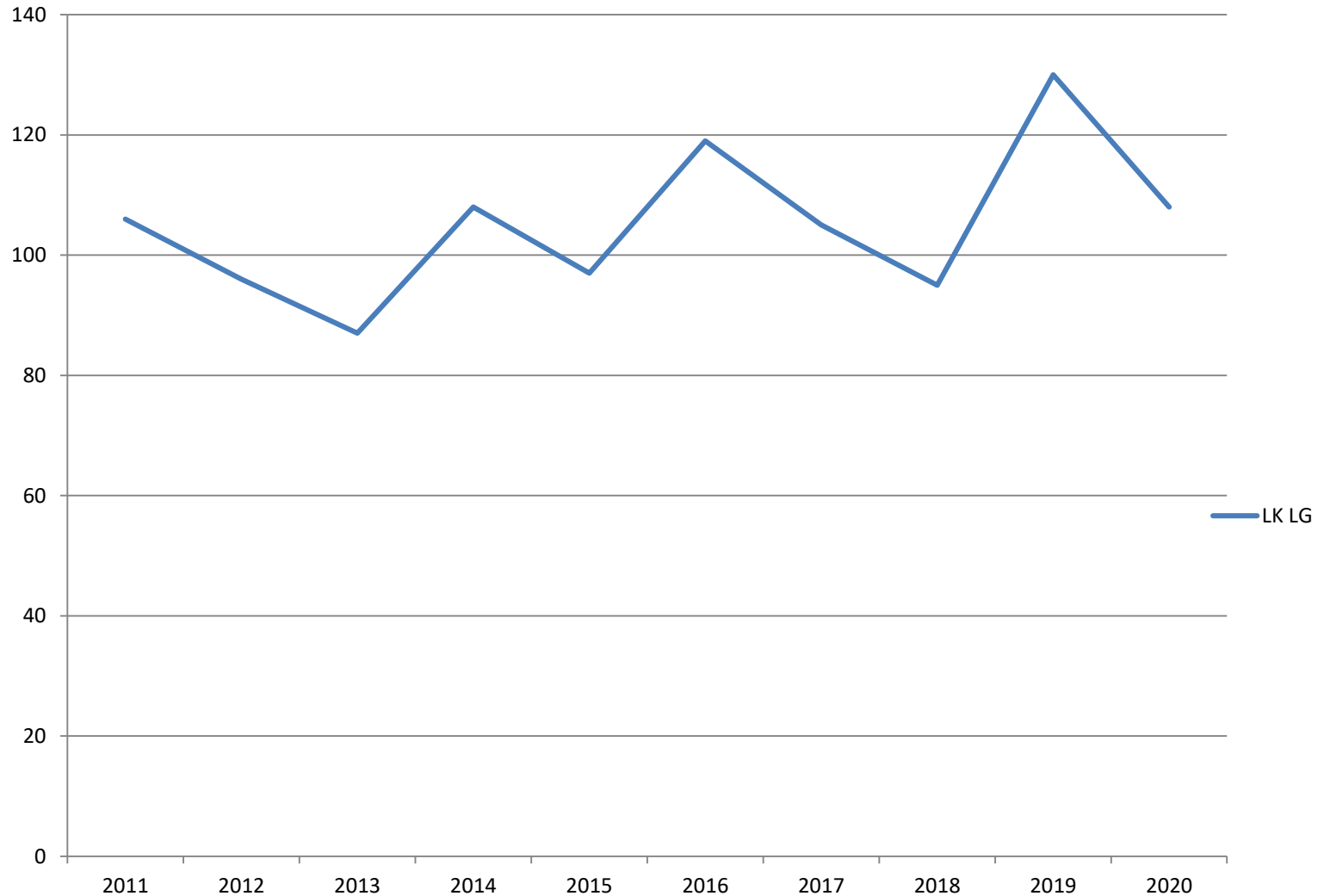
a.g.O.	43
Baum	15
18 - 24 J.	12
> 65 J.	13
> 75 J.	10
mot. Zweirad	12
Radfahrer	37
Pedelec	7
E-Bike 25-45 km/h	0
Fußgänger	9
EK-Fzg.	2

2019

Anzahl SV **130**
+ 36,84 %

a.g.O.	51
Baum	18
18 - 24 J.	14
> 65 J.	9
> 75 J.	14
mot. Zweirad	17
Radfahrer	39
Pedelec	11
E-Bike 25-45 km/h	0
Fußgänger	11
EK-Fzg.	0

Grafik Gesamtentwicklung 10 Jahre Schwerverletzte -LK Lüneburg-





Unfallfolgen 2020

LK LG Amt Neuhaus - Schwerverletzte



2020

Anzahl SV **7**
+ 0,00 %

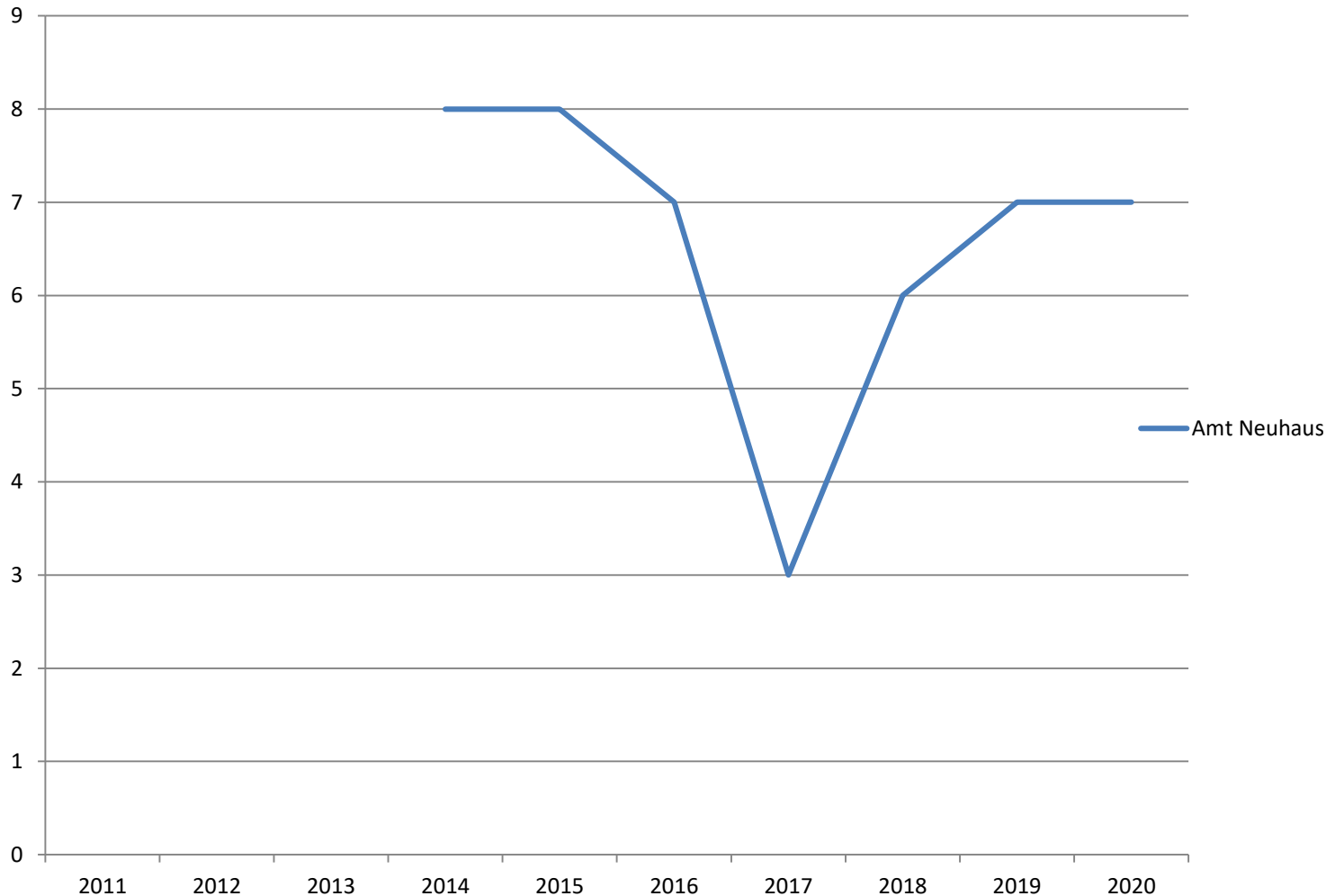
a.g.O.	3
Baum	0
18 - 24 J.	0
> 65 J.	3
> 75 J.	0
mot. Zweirad	3
Radfahrer	4
Pedelec	0
E-Bike 25-45 km/h	0
Fußgänger	0
EK-Fzg.	0

2019

Anzahl SV **7**
+ 16,67 %

a.g.O.	6
Baum	1
18 - 24 J.	0
> 65 J.	0
> 75 J.	0
mot. Zweirad	5
Radfahrer	0
Pedelec	0
E-Bike 25-45 km/h	0
Fußgänger	1
EK-Fzg.	0

Grafik Gesamtentwicklung 10 Jahre Schwerverletzte -LG Amt Neuhaus-





Unfallfolgen 2020

LK Uelzen - Schwerverletzte



2020

Anzahl SV **83**
+ 6,41 %

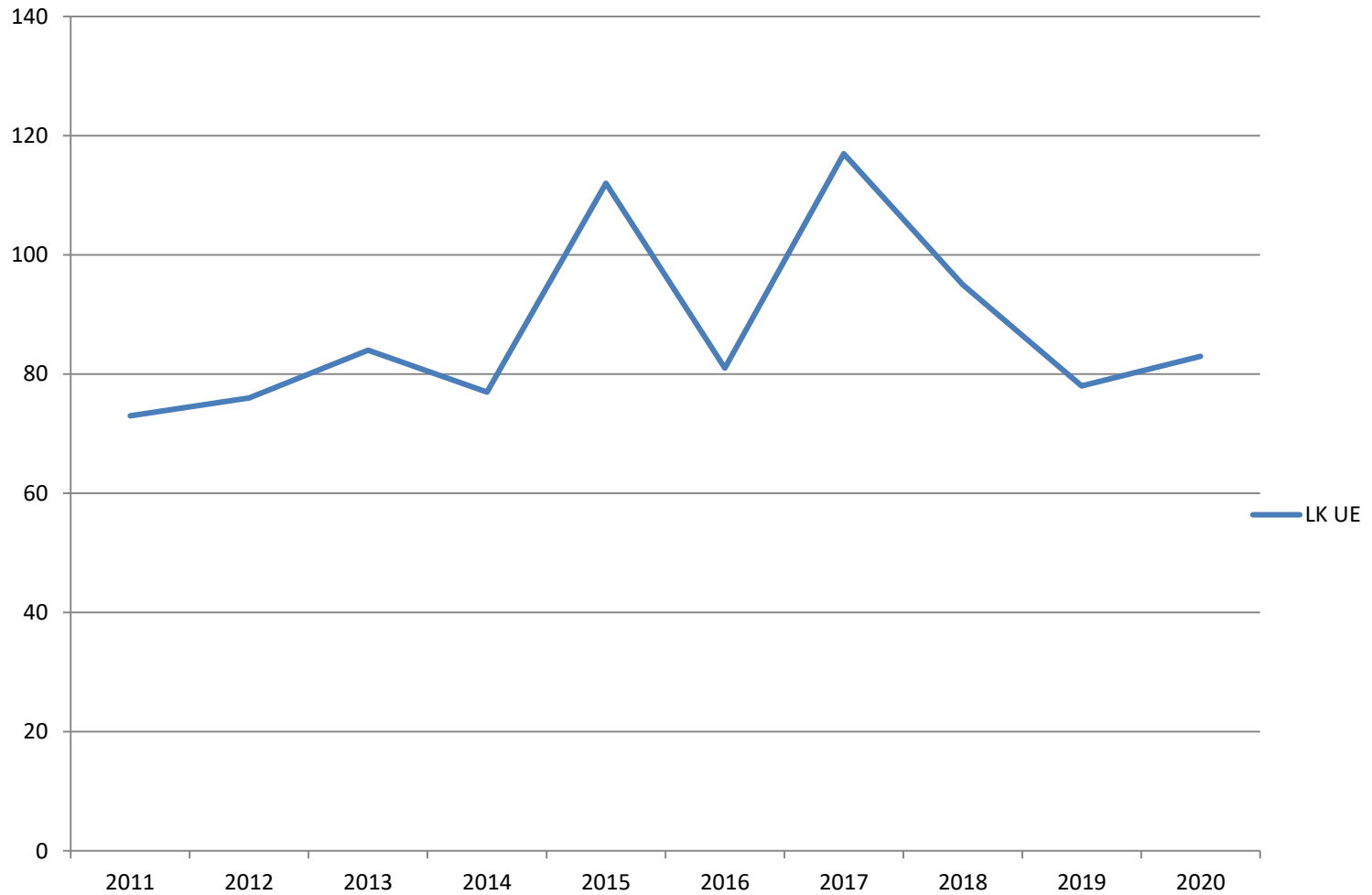
a.g.O.	47
Baum	11
18 - 24 J.	16
> 65 J.	8
> 75 J.	11
mot. Zweirad	15
Radfahrer	11
Pedelec	4
E-Bike 25-45 km/h	0
Fußgänger	6
EK-Fzg.	1

2019

Anzahl SV **78**
- 17,9 %

a.g.O.	49
Baum	23
18 - 24 J.	9
> 65 J.	5
> 75 J.	10
mot. Zweirad	9
Radfahrer	14
Pedelec	3
E-Bike 25-45 km/h	0
Fußgänger	6
EK-Fzg.	0

Grafik Gesamtentwicklung 10 Jahre Schwerverletzte -LK Uelzen-





Unfallfolgen 2020

LK Lüchow-Dannenberg - Schwerverletzte



2020

Anzahl SV **45**
- 21,05 %

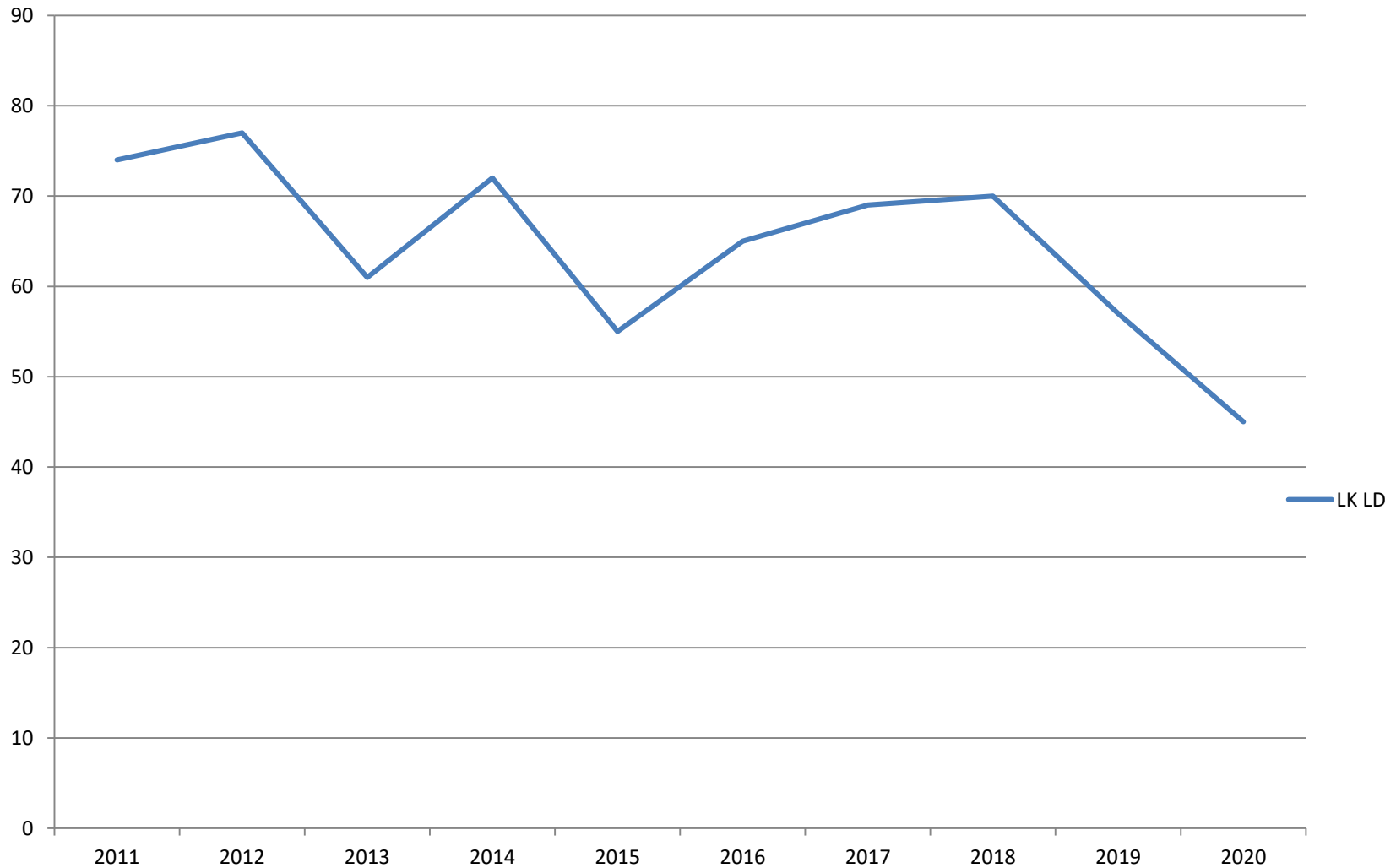
a.g.O.	30
Baum	11
18 - 24 J.	9
> 65 J.	4
> 75 J.	5
mot. Zweirad	9
Radfahrer	4
Pedelec	1
E-Bike 25-45 km/h	0
Fußgänger	3
EK-Fzg.	0

2019

Anzahl SV **57**
- 18,57 %

a.g.O.	41
Baum	18
18 - 24 J.	15
> 65 J.	8
> 75 J.	7
mot. Zweirad	10
Radfahrer	4
Pedelec	1
E-Bike 25-45 km/h	0
Fußgänger	6
EK-Fzg.	0

Grafik Gesamtentwicklung 10 Jahre Schwerverletzte -LK Lüchow-Dannenberg-





Unfallfolgen 2020

Polizeiinspektion - Leichtverletzte

2020

Anzahl LV **1107**
- 25,91 %

a.g.O.	371
Baum	55
18 - 24 J.	202
> 65 J.	82
> 75 J.	75
mot. Zweirad	100
Radfahrer	296
Pedelec	79
E-Bike 25-45 km/h	1
Fußgänger	60
EK-Fzg.	5

2019

Anzahl LV **1494**
+ 10,01 %

a.g.O.	522
Baum	92
18 - 24 J.	251
> 65 J.	101
> 75 J.	78
mot. Zweirad	110
Radfahrer	341
Pedelec	60
E-Bike 25-45 km/h	0
Fußgänger	79
EK-Fzg.	0



Unfallfolgen 2020

LK Lüneburg – Leichtverletzte



2020

Anzahl LV **704**
- 24,06 %

a.g.O.	171
Baum	20
18 - 24 J.	130
> 65 J.	60
> 75 J.	39
mot. Zweirad	51
Radfahrer	221
Pedelec	65
E-Bike 25-45 km/h	1
Fußgänger	44
EK-Fzg.	4

2019

Anzahl LV **927**
+ 15,44 %

a.g.O.	248
Baum	39
18 - 24 J.	164
> 65 J.	52
> 75 J.	45
mot. Zweirad	61
Radfahrer	233
Pedelec	41
E-Bike 25-45 km/h	0
Fußgänger	51
EK-Fzg.	0



Unfallfolgen 2020

LK LG Amt Neuhaus – Leichtverletzte



2020

Anzahl LV **8**
- 11,11 %

a.g.O.	6
Baum	2
18 - 24 J.	1
> 65 J.	1
> 75 J.	0
mot. Zweirad	3
Radfahrer	1
Pedelec	1
E-Bike 25-45 km/h	0
Fußgänger	0
EK-Fzg.	0

2019

Anzahl LV **9**
- 0,00 %

a.g.O.	8
Baum	1
18 - 24 J.	2
> 65 J.	0
> 75 J.	1
mot. Zweirad	3
Radfahrer	2
Pedelec	0
E-Bike 25-45 km/h	0
Fußgänger	0
EK-Fzg.	0



Unfallfolgen 2020

LK Uelzen – Leichtverletzte



2020

Anzahl LV **249**

- 33,6 %

a.g.O.	120
Baum	21
18 - 24 J.	50
> 65 J.	12
> 75 J.	20
mot. Zweirad	26
Radfahrer	47
Pedelec	9
E-Bike 25-45 km/h	0
Fußgänger	11
EK-Fzg.	0

2019

Anzahl LV **375**

+ 0,54 %

a.g.O.	161
Baum	34
18 - 24 J.	63
> 65 J.	30
> 75 J.	21
mot. Zweirad	21
Radfahrer	77
Pedelec	11
E-Bike 25-45 km/h	0
Fußgänger	19
EK-Fzg.	0



Unfallfolgen 2020

LK Lüchow-Dannenberg - Leichtverletzte



2020

Anzahl LV **146**
- 20,22 %

a.g.O.	74
Baum	12
18 - 24 J.	21
> 65 J.	9
> 75 J.	16
mot. Zweirad	20
Radfahrer	27
Pedelec	4
E-Bike 25-45 km/h	0
Fußgänger	5
EK-Fzg.	1

2019

Anzahl LV **183**
+ 5,78 %

a.g.O.	105
Baum	18
18 - 24 J.	22
> 65 J.	19
> 75 J.	11
mot. Zweirad	25
Radfahrer	29
Pedelec	8
E-Bike 25-45 km/h	0
Fußgänger	9
EK-Fzg.	0



Alkohol – BTM/Medikamente

Polizeiinspektion

2020

VU mit Alkohol	126- 13,10 %
Alkohol folgenl.	365 + 5,80 %
VU mit BTM/Medik.	29 - 0,00 %
BTM/Medik. folgenl.	369+ 68,49 %

2019

VU mit Alkohol	145 - 1,36 %
Alkohol folgenl.	345 + 6,81 %
VU mit BTM/Medik.	29 + 61,11 %
BTM/Medik. folgenl.	219 + 28,07 %



Alkohol – BTM/Medikamente

LK Lüneburg



2020

VU mit Alkohol	76 -12,64 %
Alkohol folgenl.	158 + 8,97 %
VU mit BTM/Medik.	16+ 23,08 %
BTM/Medik. folgenl.	146 + 139,34 %

2019

VU mit Alkohol	87 + 1,16 %
Alkohol folgenl.	145 - 7,64 %
VU mit BTM/Medik.	13 - 0,00 %
BTM/Medik. folgenl.	61 + 7,02 %



Alkohol – BTM/Medikamente

LK LG Amt Neuhaus



2020

VU mit Alkohol	2 - 0,00%
Alkohol folgenl.	3 - 50,00%
VU mit BTM/Medik.	0
BTM/Medik. folgenl.	4 + 100%

2019

VU mit Alkohol	2 + 100,0%
Alkohol folgenl.	6 - 0,00%
VU mit BTM/Medik.	0
BTM/Medik. folgenl.	2 + 100,0%



Alkohol – BTM/Medikamente

LK Uelzen



2020

VU mit Alkohol	31 - 11,43 %
Alkohol folgenl.	139+ 24,11 %
VU mit BTM/Medik.	8 - 38,46 %
BTM/Medik. folgenl.	152+ 28,81 %

2019

VU mit Alkohol	35 - 5,41 %
Alkohol folgenl.	112 + 13,13 %
VU mit BTM/Medik.	13 + 225,00 %
BTM/Medik. folgenl.	118 + 32,58 %



Alkohol – BTM/Medikamente

LK Lüchow-Dannenberg



2020

VU mit Alkohol	17- 19,05 %
Alkohol folgenl.	65- 20,73 %
VU mit BTM/Medik.	5 + 66,67 %
BTM/Medik. folgenl.	67+ 76,32 %

2019

VU mit Alkohol	21 - 8,70 %
Alkohol folgenl.	82 + 34,43%
VU mit BTM/Medik.	3 + 200,00 %
BTM/Medik. folgenl.	38 + 58,33 %



Verkehrsunfallflucht

Polizeiinspektion

2020

VU mit Flucht
geklärt 1694 - 10,08 %
770

AQ 45,45 %

Anteil Ges.-VU 22,19 %

VU Flucht + PS
geklärt 106 - 12,40 %
51

AQ 48,11 %

2019

VU mit Flucht
geklärt 1884 + 1,40 %
834

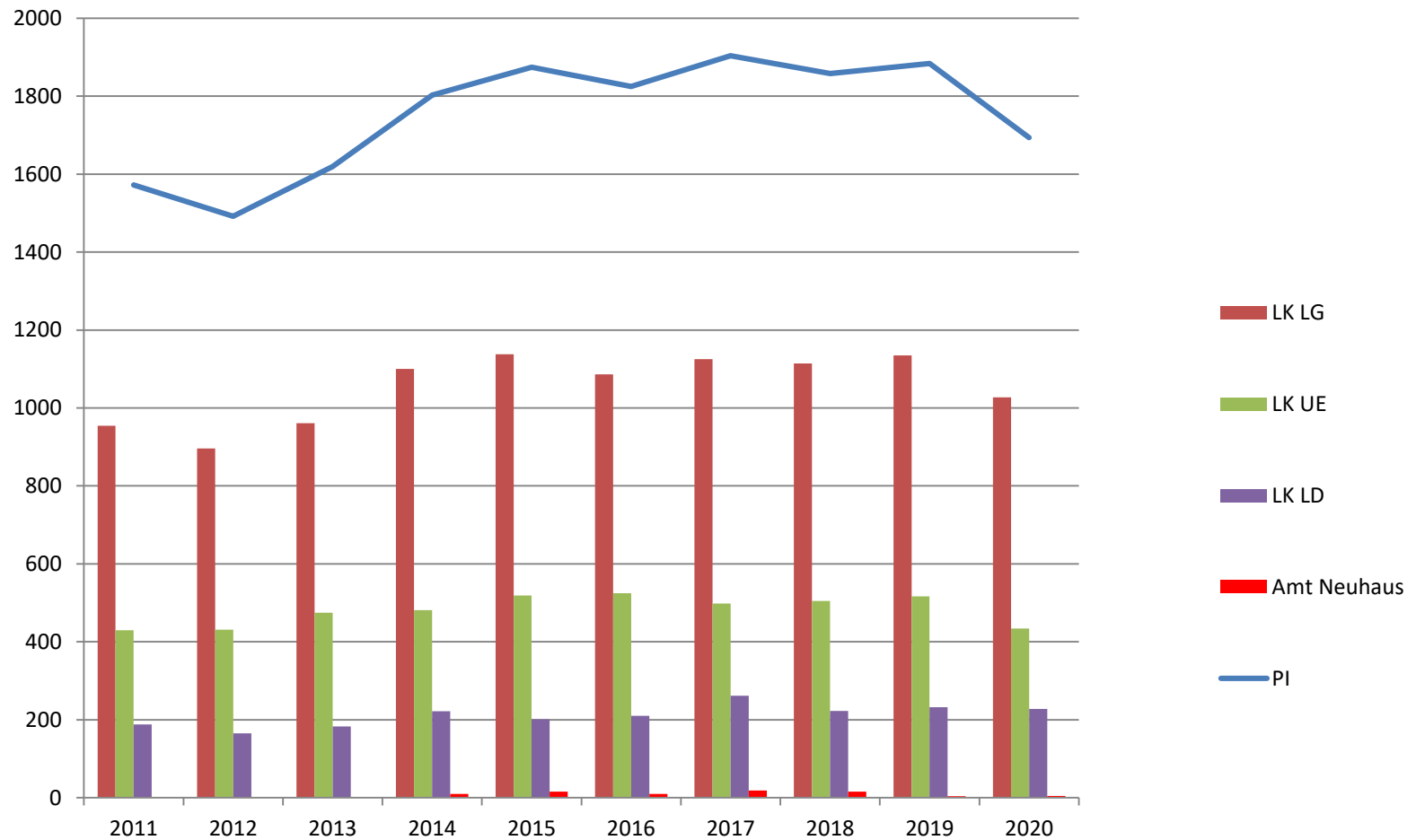
AQ 44,27 %

Anteil Ges.-VU 21,35%

VU Flucht + PS.
geklärt 121 + 8,04 %
56

AQ 46,28 %

Grafik Gesamtentwicklung 10 Jahre VU-Flucht -Polizeiinspektion-





Verkehrsunfallflucht

Landkreis Lüneburg



2020

VU mit Flucht
geklärt 1027 - 9,20%
479

AQ 46,64 %

Anteil Ges.-VU 28,76 %

VU Flucht + PS
geklärt 73 - 6,41%
43

AQ 58,90 %

2019

VU mit Flucht
geklärt 1131 + 1,53%
516

AQ 45,62 %

Anteil Ges.-VU 27,43 %

VU Flucht + PS.
geklärt 78 +16,42%
40

AQ 51,28 %



Verkehrsunfallflucht

LK LG Amt Neuhaus



2020

VU mit Flucht
geklärt 5 **+ 25,0%**
3

AQ 60,00 %

Anteil Ges.-VU 5,26 %

VU Flucht + PS
geklärt 0 **0,0 %**
0

AQ 0,00 %

2019

VU mit Flucht
geklärt 4 **- 75,00 %**
1

AQ 25,00 %

Anteil Ges.-VU 3,81 %

VU Flucht + PS.
geklärt 0 **-100 %**
0

AQ 0,00 %



Verkehrsunfallflucht

Landkreis Uelzen



2020

VU mit Flucht
geklärt 434 **+ 1,41%**
176

AQ 40,55 %

Anteil Ges.-VU 17,77 %

VU Flucht + PS
geklärt 18 **- 30,77%**
9

AQ 50,00 %

2019

VU mit Flucht
geklärt 517 **+ 2,37 %**
222

AQ 42,94 %

Anteil Ges.-VU 18,15 %

VU Flucht + PS.
geklärt 26 **+/- 0 %**
7

AQ 26,92 %



Verkehrsunfallflucht

Landkreis Lüchow-Dannenberg



2020

VU mit Flucht
geklärt 228 - 1,72 %
112

AQ 49,12 %

Anteil Ges.-VU 14,95 %

VU Flucht + PS
geklärt 15 - 11,76 %
9

AQ 60,00 %

2019

VU mit Flucht
geklärt 232 + 4,04 %
95

AQ 40,95 %

Anteil Ges.-VU 13,29 %

VU Flucht + PS.
geklärt 17 + 0,00 %
9

AQ 52,94 %



Hauptunfallursachen Bet. 01

Polizeiinspektion

2020

Geschwindigkeit	263
	- 16,77 %
Abstand	451
	- 20,46 %
Abbiegen	195
	- 25,29 %
nach links	136
nach rechts	59
Vorfahrt	620
	- 4,03 %

2019

Geschwindigkeit	316
	- 17,49%
Abstand	567
	+ 3,85 %
Abbiegen	261
	+ 4,82 %
nach links	174
nach rechts	87
Vorfahrt	646
	+ 2,37 %



Hauptunfallursachen Bet. 01

Landkreis Lüneburg



2020

Geschwindigkeit	160	- 15,34%
Abstand	270	- 23,08 %
Abbiegen	127	- 27,84 %
nach links	85	
nach rechts	42	
Vorfahrt	313	- 6,01 %

2019

Geschwindigkeit	189	- 17,47 %
Abstand	351	+ 10,38 %
Abbiegen	176	+ 12,10 %
nach links	113	
nach rechts	63	
Vorfahrt	333	+ 3,42 %



Hauptunfallursachen

LK LG Amt Neuhaus



2020

Geschwindigkeit	8	- 33,33 %
Abstand	1	- 50,00 %
Abbiegen	1	- 66,67 %
nach links		
nach rechts	1	
Vorfahrt	2	- 33,33 %

2019

Geschwindigkeit	12	+ 50,00 %
Abstand	2	+ 100,00 %
Abbiegen	3	+ 50,00 %
nach links	3	
nach rechts	0	
Vorfahrt	3	- 57,15 %



Hauptunfallursachen Bet. 01

Landkreis Uelzen



2020

Geschwindigkeit	58
	- 15,94 %
Abstand	134
	- 16,25 %
Abbiegen	45
	- 21,05 %
nach links	32
nach rechts	13
Vorfahrt	207
	+ 1,97 %

2019

Geschwindigkeit	69
	- 20,69 %
Abstand	160
	- 3,61 %
Abbiegen	57
	- 1,72 %
nach links	38
nach rechts	19
Vorfahrt	203
	- 2,87 %



Hauptunfallursachen Bet. 01

Landkreis Lüchow-Dannenberg



2020

Geschwindigkeit	37	- 19,57 %
Abstand	46	- 14,81 %
Abbiegen	22	- 12,00 %
nach links	19	
nach rechts	3	
Vorfahrt	98	- 11,71 %

2019

Geschwindigkeit	46	- 22,04 %
Abstand	54	- 11,47 %
Abbiegen	25	- 21,88 %
nach links	20	
nach rechts	5	
Vorfahrt	111	+ 19,35 %



Vorbemerkung

Polizeiinspektion

- Pandemiebedingt erscheinen die Ergebnisse 2020 nicht aussagekräftig.
- Der bisher angenommene durchschnittliche Rückgang der Verkehrsbelastung zwischen 15% und 22% lässt eine belastbare Bewertung der Gesamtsituation und damit auch zielsichere Rückschlüsse auf notwendige Maßnahmen nur bedingt zu.
- Rückschlüsse erscheinen daher nur in den Bereichen, und dort auch nur bedingt zielführend, in denen sich die Ergebnisse trotz der geringeren Verkehrsbelastung signifikant verschlechtert haben.



Vorbemerkung

Polizeiinspektion

- Dies gilt vor allem, weil sowohl die 2020 gesteigerten Überwachungsmaßnahmen der Polizei in allen drei Landkreisen, als auch die pandemiebedingten Rückgänge bei der Verkehrsbelastung, insgesamt sonst keine Ansätze für eine klare Bewertung zulassen.
- Im Vergleich zu 2019 stieg trotz Pandemie die Anzahl der Einsatzstunden zur Verkehrsüberwachung um 13,6%



Fazit

Polizeiinspektion

- Die Gesamtzahl der registrierten VU ist rückläufig
- Es ereigneten sich grundsätzlich weniger Baumunfälle
- Die Zahl der VU unter Beteiligung motorisierter Zweiräder ist insgesamt rückläufig
- VU unter Beteiligung von Pedelec sind erneut drastisch gestiegen - 50% der Beteiligten trugen keinen Helm!
- VU unter Beteiligung von sog. E-Scootern stieg erwartungsgemäß massiv, wenn auch (noch) in geringer Anzahl
- Die Rückgang der Schulweg VU ist vor dem Hintergrund des permanenten Lockdown's 2020 deutlich zu gering



Fazit

Polizeiinspektion

- Die Zahl der Getöteten ist zwar um 10% gesunken, aber 50% (!) der Getöteten starben am Baum!
- Die Zahl der Verkehrstoten stagniert somit insgesamt auf hohem Niveau – trotz Pandemie!
- Die Zahl der schweren Personenschäden ist gesunken
- Folgenlose Fahrten Alkohol bzw. BTM/Medikamente
 - Der prognostizierte Umbruch ist 2020 eingetreten. Die Zahl der Verstöße BTM/Medikamente übersteigt erstmalig die Zahl der Verstöße mit Alkohol.
- Die Zahl VU-Fluchten war leicht rückläufig



Fazit

Polizeiinspektion

- Die Anzahl der VU unter Beteiligung von Senioren ist 2020 deutlich rückläufig.
- Die Anzahl der VU der „Jungen Wilden“ ist zwar rückläufig, spiegelt aber in keiner Weise die Auswirkungen der Pandemiebeschränkungen wieder
- VU mit Wild sind in 2020 deutlich rückläufig.



Schwerpunkte 2021

- Die Steigerung der Verkehrssicherheit wird auch 2021 einen hohen Stellenwert einnehmen – Sie orientiert sich auch in 2021 an den Schwerpunkten aus 2019.
 - Ablenkung
 - Geschwindigkeit
 - Abstand
 - Überholen
 - Sicherheitsgurt
- Die Situation auf der B4 macht weiterhin eine massive Schwerpunktsetzung unausweichlich.
- Darüber hinaus wird die Polizei auch 2021 einen Schwerpunkt im Bereich des Radverkehrs setzen und sowohl das Fehlverhalten anderer zum Nachteil von Radfahrenden, als auch deren eigenes Fehlverhalten, intensiv überwachen. Gleiches gilt für die Nutzer*innen von Pedlec/S-Pedelec!
- Die Verkehrsbeteiligung von Senioren, aber auch der „Jungen Wilden“, wird trotz rückläufiger Zahlen auch 2021 weiterhin im Fokus der Polizei stehen.



Schwerpunkte 2021

- Die hohe Zahl der Baumunfälle mit ihren Folgen ist mehr als bedenklich. Hier bedarf es weiterer Anstrengungen.
- Das VU-Geschehen unter Beteiligung von motorisierten Zweirädern bleibt auch 2021 ein zentrales Problemfeld.
- Die Entwicklung der Nutzung von Elektrokleinstfahrzeugen wird zukünftig sehr viel intensiver zu beobachten sein.

- Die Situation im Landkreis Lüneburg erscheint insgesamt relativ ausgeglichen. Auffällig ist hier
 - die Steigerung bei den tödlich verletzten Personen, die wieder das Niveau von 2011 erreicht
 - die signifikante Steigerung bei den VU unter Beteiligung von Pedelec
 - die mehr als verdoppelte Anzahl von folgenlosen Verstößen im Bereich BTM/Medikamente



Schwerpunkte 2021

- Die Situation im Landkreis Uelzen muss intensiv beobachtet werden, weil
 - die Steigerung bei den schweren VU vor dem Hintergrund der Pandemie signifikant ist
 - die Zahl der schweren Personenschäden nur dort gestiegen ist
 - die Zahl der VU unter Beteiligung von motorisierten Zweirädern massiv gestiegen ist
 - die B4 nach wie vor eine Problemstrecke darstellt
 - die Anzahl der folgenlosen Verstöße unter Alkohol/BTM/Medikamenten deutlich gestiegen ist

- Die Situation im Landkreis Lüchow-Dannenberg erscheint insgesamt relativ ausgeglichen. Hier fällt auf, dass
 - die Zahl der bei Baum-VU tödlich Verletzten bei 80% liegt
 - Der Anteil der an VU beteiligten „Jungen Wilden“ nur hier gestiegen ist



**Polizeiinspektion
Lüneburg/Lüchow-Dannenberg/Uelzen**



Fragen ?

